

УТВЕРЖДЕНА

Постановлением Администрации

(наименование документа об утверждении, включая наименования

Партизанского городского округа Приморского края

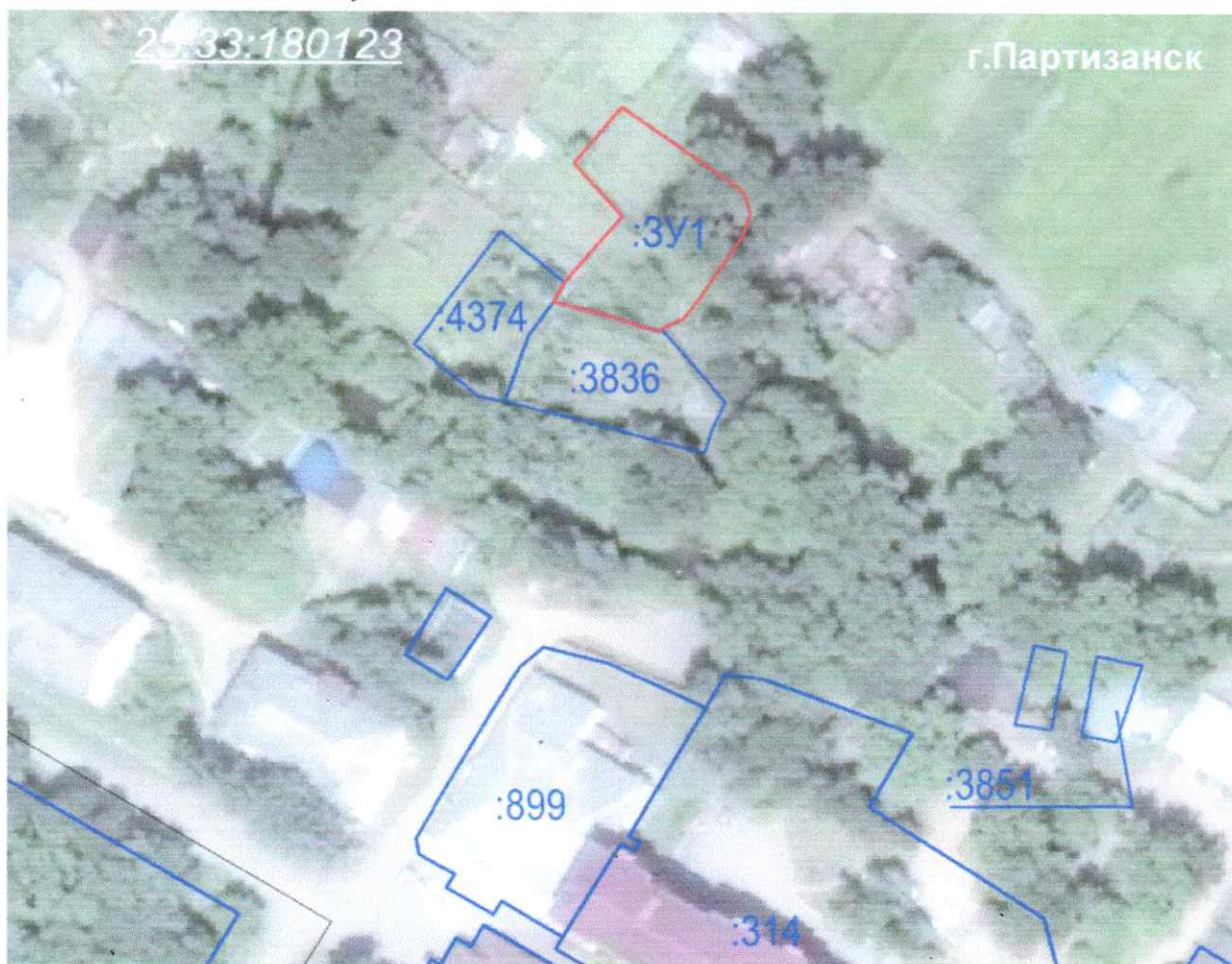
органов государственной власти или органов местного самоуправления, принявших решение об утверждении схемы или подписавших соглашение о перераспределении земельных участков)

от 06.12.23

№ 1881-па

Схема расположения земельного участка
на кадастровом плане территории

1. Местоположение образуемого земельного участка: примерно в 78 метрах по направлению на север от ориентира, расположенного за границами земельного участка. Ориентир нежилое здание. Адрес ориентира: **Российская Федерация, Приморский край, Партизанский городской округ, г.Партизанск, ул. Индустриальная, д.12А**
2. Условный номер земельного участка: **:ЗУ1.**
3. Площадь земельного участка: **600 кв.м**



Масштаб 1:1000

4. Категория земель: **земли населенных пунктов**
5. Наименование территориальной зоны по ПЗЗ: **Ц СЗ – Зона размещения физкультурно-спортивных комплексов и спортивно-зрелищных сооружений**
6. Разрешенное использование – **ведение огородничества.**
7. Координаты характерных точек размещены в приложении к схеме.

Условные обозначения

- **:ЗУ1-Образуемый земельный участок**
— **Земельные участки по сведениям ЕГРН**

Приложение
к схеме расположения земельного участка:
местоположение образуемого земельного
участка: примерно в 78 метрах по направлению на север от ориентира
расположенного за границами земельного участка. Ориентир нежилое здание.
Адрес ориентира: Российская Федерация, Приморский край,
Партизанский городской округ, г. Партизанск,
ул. Индустриальная, д. 12А

Список координат характерных точек земельного участка

Система координат: МСК 25			
Обозначение характерных точек границы	Координаты, м		Описание закрепления точки
	X(м)	Y(м)	
1	2	3	4
1	353752.52	2251255.90	-
2	353739.24	2251274.36	-
3	353735.60	2251275.49	-
4	353732.05	2251274.27	-
5	353722.01	2251267.55	-
6	353719.16	2251265.33	-
7	353717.43	2251261.91	-
8	353717.16	2251261.50	-
9	353719.82	2251253.04	-
10	353721.68	2251245.45	-
11	353724.80	2251247.28	-
12	353735.27	2251256.06	-
13	353743.76	2251248.59	-
14	353752.52	2251255.90	-

Исполнитель: ООО «ГЕО-ПЛЮС»

Схему составил:

(подпись)

Е.В. Гридчина

(Ф.И.О.)

директор ООО «ГЕО-ПЛЮС»

(должность)

(подпись)

В.И. Стрельников

(Ф.И.О.)



«28» 11 2023г.