

№	Фактор / Показатель	Единица измерения	оценка работы за 2021 год	оценка работы за 2022 год	оценка работы за 2023 год	Разница к 2023 г.
			Группа/ Значение 2022 г.	Группа/ Значение 2023 г.	Группа/ Значение 2024 г.	
Б1	Эффективность институтов, обеспечивающих защищенность бизнеса (экспертные и статистические показатели)					
Б1.2	Эффективность института оценки регулирующего воздействия в субъекте Российской Федерации	ср. балл	71,8	65,6	69,83	Группу сохранили, показатель выше на 4,23 п.
В3	Качество и доступность финансовой поддержки					
В3.2	Доля гарантий региональной гарантийной организации от налоговых доходов региона (с учетом НДФЛ, без учета транспортного налога с физ. лиц и налога на имущество физ. лиц) (статистический показатель)	%	1,47	1,85	1,79	Группа ниже, показатель ниже на 0,06 п.
В3.3	Оценка мер государственной финансовой поддержки (опросный показатель - общая выборка)	ср. балл	2,48	3,77	3,91	Группа ниже, показатель выше на 0,14 п.
Г1	Уровень развития малого и среднего предпринимательства в субъекте РФ (статистические показатели)					
Г1.1	Количество субъектов малого и среднего предпринимательства на 1 тыс. человек населения	шт./тыс. чел.	61,21	76,37	94,08	Группу сохранили, показатель выше на 17,71 п.
Г1.2	Доля численности работников малого и среднего предпринимательства в общей численности занятого населения	%	25,57	28,44	39,00	Группа выше, показатель выше на 10,56 п.
Г2	Качество организационной, инфраструктурной и информационной поддержки малого и среднего предпринимательства					
Г2.1	Доля рабочих мест в бизнес-инкубаторах и технопарках в общем числе занятых на малых предприятиях (статистический показатель)	%	1,75	2,37	3,15	Группу сохранили, показатель выше на 0,78 п.
Г2.2	Информационный портал по вопросам поддержки и развития малого и среднего предпринимательства (экспертная оценка)	ср. балл	1,68	1,18	1,71	Группа выше на 2 поз, Показатель выше на 0,54 п.
Г2.4	Оценка консультационных и образовательных услуг, оказываемых организациями инфраструктуры поддержки малого предпринимательства в регионах (опросный показатель - общая выборка)	ср. балл	4,2	4,6	4,57	Группу сохранили, показатель ниже на 0,03 п.
Г3	Эффективность нефинансовой поддержки малого и среднего предпринимательства					
Г3.2	Доля государственных и муниципальных контрактов с субъектами малого бизнеса в общей стоимости государственных и муниципальных контрактов (статистический показатель)	%	75,85	58,84	64,24	Группу сохранили, показатель выше на 5,40 п.
Г4	Эффективность финансовой поддержки малого и среднего предпринимательства (опросный показатель - общая выборка)					
Г4.1	Удовлетворенность субъектов малого предпринимательства доступностью кредитных ресурсов в субъекте Российской Федерации Оценка консультационных и образовательных услуг, оказываемых организациями инфраструктуры поддержки малого предпринимательства в регионах (опросный показатель - общая выборка)	ср. балл	2,84	3,38	3,48	Группу сохранили, показатель выше на 0,10 п.

Цветовая схема групп «Национального рейтинга состояния инвестиционного климата в субъектах РФ»	А	В	С	Д	Е
--	----------	----------	----------	----------	----------

№	Фактор / Показатель	Единица измерения	оценка работы в 2021 году	оценка работы за 2022 год	оценка работы за 2023 год	Разница к 2023 г.
			Группа/Значение 2022г.	Группа/Значение 2023 г.	Группа/Значение 2024 г.	
Б2	Административное давление на бизнес					
Б2.2	Среднее количество контрольно-надзорных мероприятий в год (опросный показатель - общая выборка)	шт./год	2,38	1,05	0,97	Группа сохранена, показатель лучше на 0,08 п.
Б2.3	Доля компаний, столкнувшихся с давлением со стороны органов власти или естественных монополий (опросный показатель - общая выборка)	%	32,56	23,08	21,4	Группа ниже, показатель лучше на 1,68 п.
Б2.4	Удовлетворённость предпринимателей удобством и понятностью прохождения КНД мероприятия (опросный показатель - общая выборка)	ср. балл	1,31	1,21	1,49	Группа выше, показатель лучше на 0,28 п.
Б2.5	Доля предупреждений от общего числа наказаний (статистический)	%	21,46	32,86	42,22	Группа сохранена, показатель лучше на 9,36 п.
Б2.6	Доля организаций и ИП, подвергнутых контролю и надзору, от общего числа подконтрольных (статистический)	%	10,85	2,85	0,43	Группа выше, показатель лучше на 2,42 п.
Б2.7	Доля профилактических мероприятий в общем количестве контрольно-надзорных и профилактических мероприятий (статистический)	%	отсутствует	73,48	98,13 (выше среднего по РФ)	Группа выше, показатель лучше на 24,65 п.

Цветовая схема групп «Национального рейтинга состояния инвестиционного климата в субъектах РФ»	А	В	С	Д	Е
--	----------	----------	----------	----------	----------

№	Фактор / Показатель	Единица измерения	оценка работы за 2021 год	оценка работы за 2022 год	оценка работы за 2023 год	Разница к 2023 г.
			Группа/Значение 2022г.	Группа/Значение 2023 г.	Группа/Значение 2024 г.	
Б5	Эффективность институтов поддержки экспортной деятельности (опросный показатель - специализированная выборка)					
Б5.1	Оценка эффективности институтов поддержки экспорта	ср. балл	4,28	4,48	4,72	Группа выше, показатель выше на 0,24 п.
Б5.2	Доля несырьевого неэнергетического экспорта субъектов МСП в общем объеме выручки субъектов МСП в субъекте РФ	%	7,38	з/д	з/д	Группа ниже
Б5.3	Доля субъектов МСП, осуществляющих экспортную деятельность, в общей численности субъектов МСП в субъекте РФ	%	1,06	з/д	з/д	Группу сохранили
Б5.4	Оценка региональных Центров поддержки экспорта	балл	отсутствует	40,5	161	Группа выше на 3 поз., показатель выше на 121,5 п.

Цветовая схема групп «Национального рейтинга состояния инвестиционного климата в субъектах РФ»	A	B	C	D	E
--	----------	----------	----------	----------	----------



Региональные меры поддержки

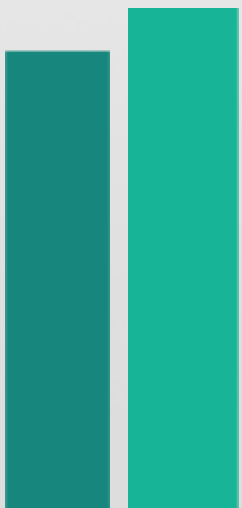
малого и среднего предпринимательства

Приморский край лидер среди регионов Дальнего Востока*

По количеству
субъектов МСП

90 627

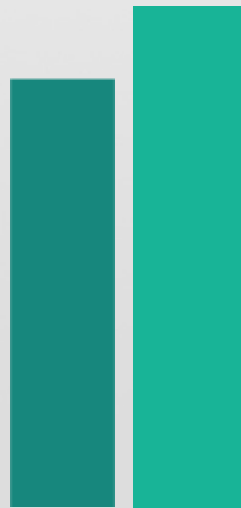
+3,7%



По количеству людей
занятых в МСП

344 551

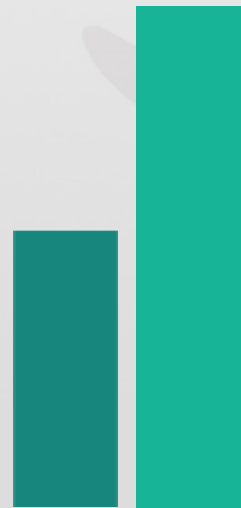
+6,1%



По количеству
самозанятых

100 457

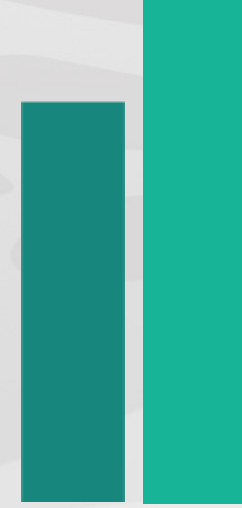
в 1,4 раза



По количеству
социальных предприятий

390

+7,8%



5 место в России

* по состоянию на 31 мая 2024 года



Помощь в открытии бизнеса



Консультации, обучение, акселерационные программы



Выход на экспорт: выставки, бизнес-миссии, поиск партнера



Сертификация, упаковка бренда, регистрация торговой марки



Размещение на маркетплейсах, продвижение в интернете



Инжиниринг, модернизация предприятия и оборудования



Поддержка самозанятых



Поддержка социального бизнеса



Фонд развития Приморского края

Самые низкие ставки на рынке

до 500 тыс рублей

*до 3 лет
от 4%*

льготный микрозайм для самозанятых

до 5 млн рублей

*до 3 лет
от 1% до 12%*

льготные микрозаймы для субъектов малого и среднего предпринимательства

до 5 млн рублей

*до 3 лет
от 4% до 7%*

льготные займы для промышленных предприятий



Гарантийный фонд Приморского края

Разделит риски по вашим кредитам

МАЛОЕ И СРЕДНЕЕ
ПРЕДПРИНИМАТЕЛЬСТВО
НАЦИОНАЛЬНЫЕ
ПРОЕКТЫ
РОССИИ

0,25-0,75%

ставка по поручительствам Фонда

до 70%

размер поручительства от суммы кредита, договора лизинга, банковской гарантии

до 5 лет

срок поручительства на цели пополнения оборотных средств, осуществление текущей деятельности

до 10 лет

срок поручительства под инвестиционный проект

до 50 млн рублей

для всех субъектов МСП

до 70 млн рублей

для приоритетных отраслей: с/х, производство, экспорт, участники госзакупок



Экономические связи с зарубежными партнерами

Организована работа Клуба экспортеров Приморского края

Открыты **2** представительства Приморья в Китае

Организовано участие предпринимателей в зарубежных отраслевых выставках и бизнес-миссиях

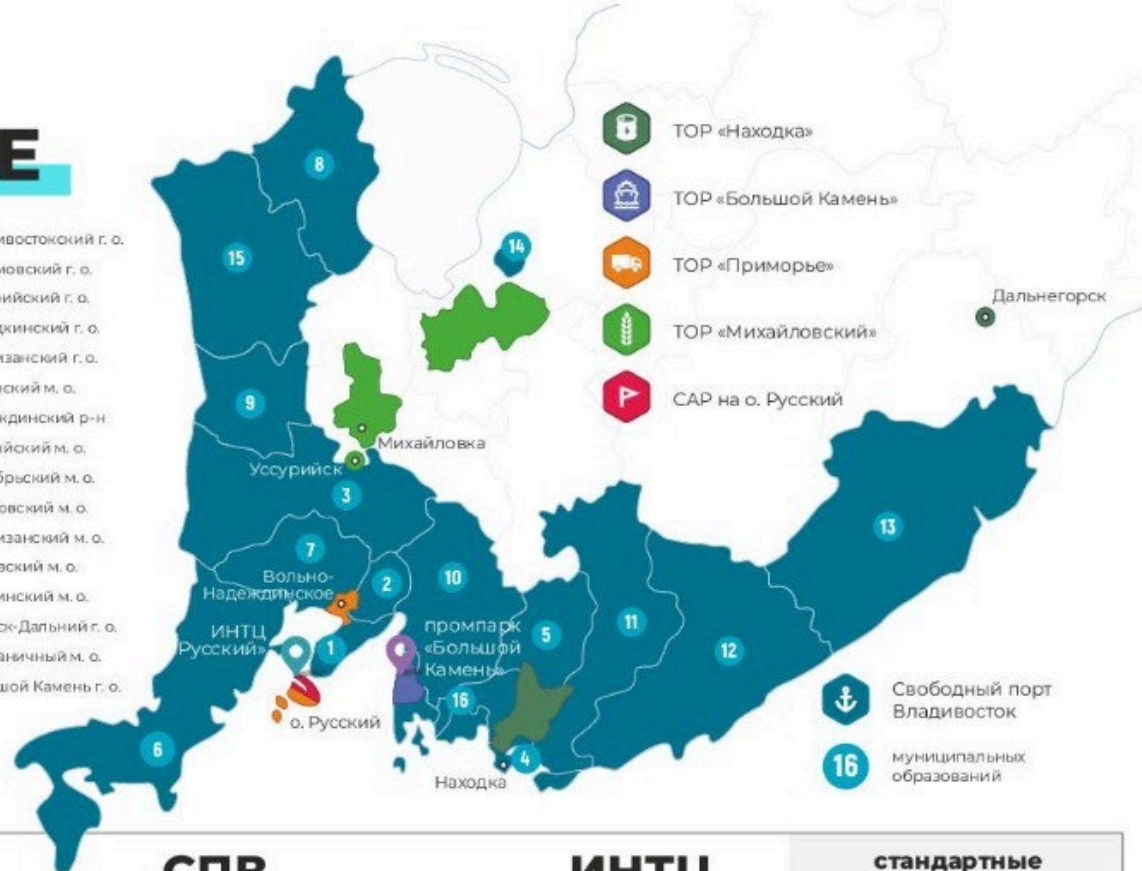
Предоставление услуг предпринимателям-экспортерам



ПРЕФЕРЕНЦИАЛЬНЫЕ РЕЖИМЫ

В Приморском крае действуют особые правовые режимы: территории опережающего развития (**ТОР**), Свободный порт Владивосток (**СПВ**), Специальный административный район на о. Русский (**САР**), Инновационный научно-технологический центр «Русский» (**ИНТЦ**), промпарк «Большой Камень».

- 1 Владивостокский г. о.
- 2 Артемовский г. о.
- 3 Уссурийский г. о.
- 4 Находкинский г. о.
- 5 Партизанский г. о.
- 6 Хасанский м. о.
- 7 Надеждинский р-н
- 8 Ханкайский м. о.
- 9 Октябрьский м. о.
- 10 Шкотовский м. о.
- 11 Партизанский м. о.
- 12 Лазовский м. о.
- 13 Ольгинский м. о.
- 14 Спасск-Дальний г. о.
- 15 Пограничный м. о.
- 16 Большой Камень г. о.



	ТОР	СПВ	ИНТЦ	стандартные условия
налог на прибыль	0% в первые 5 лет, в последующие 5 лет 12%	0% в первые 5 лет, в последующие 5 лет 12%	0%	20%
налог на имущество	0% в первые 5 лет, в последующие 5 лет 0,5-2,2%	0% в первые 5 лет, в последующие 5 лет 0,5-2,2%	0%	2,2%
налог на землю	0% первые 3-5 лет в зависимости от муниципального образования	0% первые 3 года	—	1,5%
страховые взносы	7,6% на 10 лет	7,6% на 10 лет	14%	30%
НДС	20%	20%	0%	20%
минимальные вложения	не менее 500 тыс. ₺	в течении 3 лет не менее 500 тыс. ₺	—	—

Подписывайтесь и будьте
в курсе последних новостей



Телеграмм Центра «Мой бизнес»



Телеграмм
Минэкономразвития