

УТВЕРЖЕНА**Постановлением Администрации**

(наименование документа об утверждении, включая наименование
Муниципального округа г.Партизанск Приморского края
 органов государственной власти или органов местного самоуправления,
 принявших решение об утверждении схемы или подписавших
 соглашение о перераспределении земельных участков)
 от 04 декабря 2025 № 1919-по

Схема расположения земельного участка на кадастровом плане территории

1. Кадастровый квартал: **25:33:180113**
2. Местоположение земельного участка: установлено примерно в 96 м по направлению на юго-восток относительно ориентира, расположенного за пределами границ земельного участка. Ориентир – многоквартирный жилой дом. Почтовый адрес ориентира:
Российская Федерация, Приморский край, муниципальный округ г.Партизанск, г.Партизанск, ул. Дунайская, д. 31а
3. Условный номер земельного участка: **:ЗУ1**
4. Площадь земельного участка: **1200 кв.м**
5. Категория земель: **Земли населенных пунктов**
6. Разрешенное использование: **Для индивидуального жилищного строительства (2.1, условно разрешенный)**
7. Наименование территориальной зоны по ПЗЗ: **Ж-2 - Зона застройки малоэтажными многоквартирными и среднеэтажными жилыми домами**
8. Доступ к образуемому земельному участку осуществляется через земли общего пользования

Список координат характерных точек земельного участка

:ЗУ1		
Система координат МСК-25, зона 2		
Обозначение характерных точек границ	Координаты, м	
	X	Y
1	2	3
1	360135.51	2250626.67
2	360125.74	2250631.78
3	360099.30	2250652.55
4	360083.14	2250633.96
5	360117.54	2250603.28
6	360124.03	2250610.59
1	360135.51	2250626.67

Приложение 1.- Графическое изображение к схеме границ земельного участка

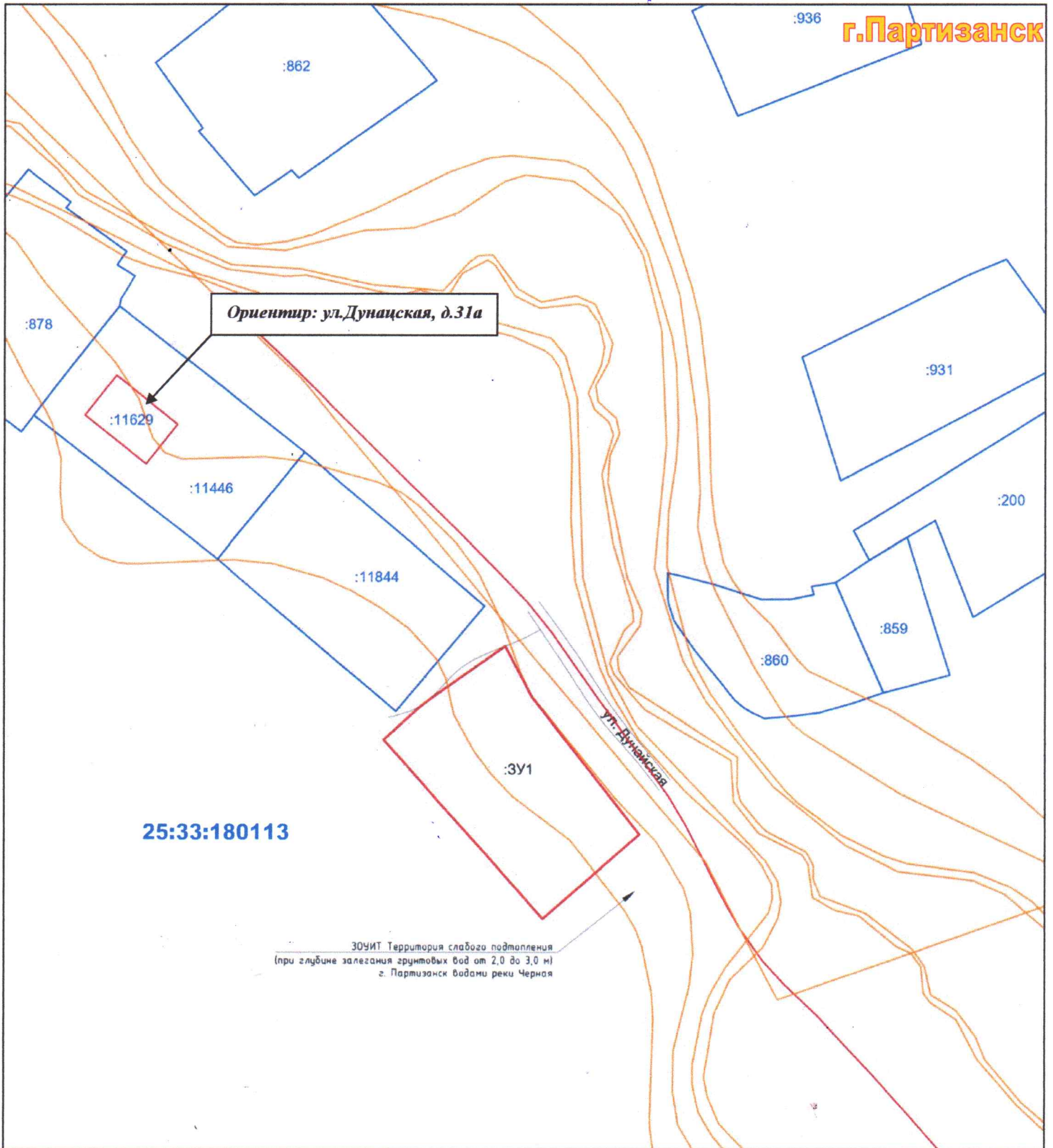
Схему составил:
 кадастровый инженер
 (должность)


 (подпись)

С.Д. Черепанов
 (Ф.И.О.)

«25» ноября 2025г.

Графическое изображение к схеме границ земельного участка



Масштаб 1:1000

Условные обозначения

- - образуемый земельный участок
- - земельные участки по сведениям из ЕГРН
- - ЗОУИТ и сервитуты по сведениям из ЕГРН
- :3У1 - обозначение образуемого земельного участка
- 25:33:180113 - учётный номер кадастрового квартала
- :11844 - кадастровый номер земельного участка