

УТВЕРЖДЕНА

Постановлением Администрации

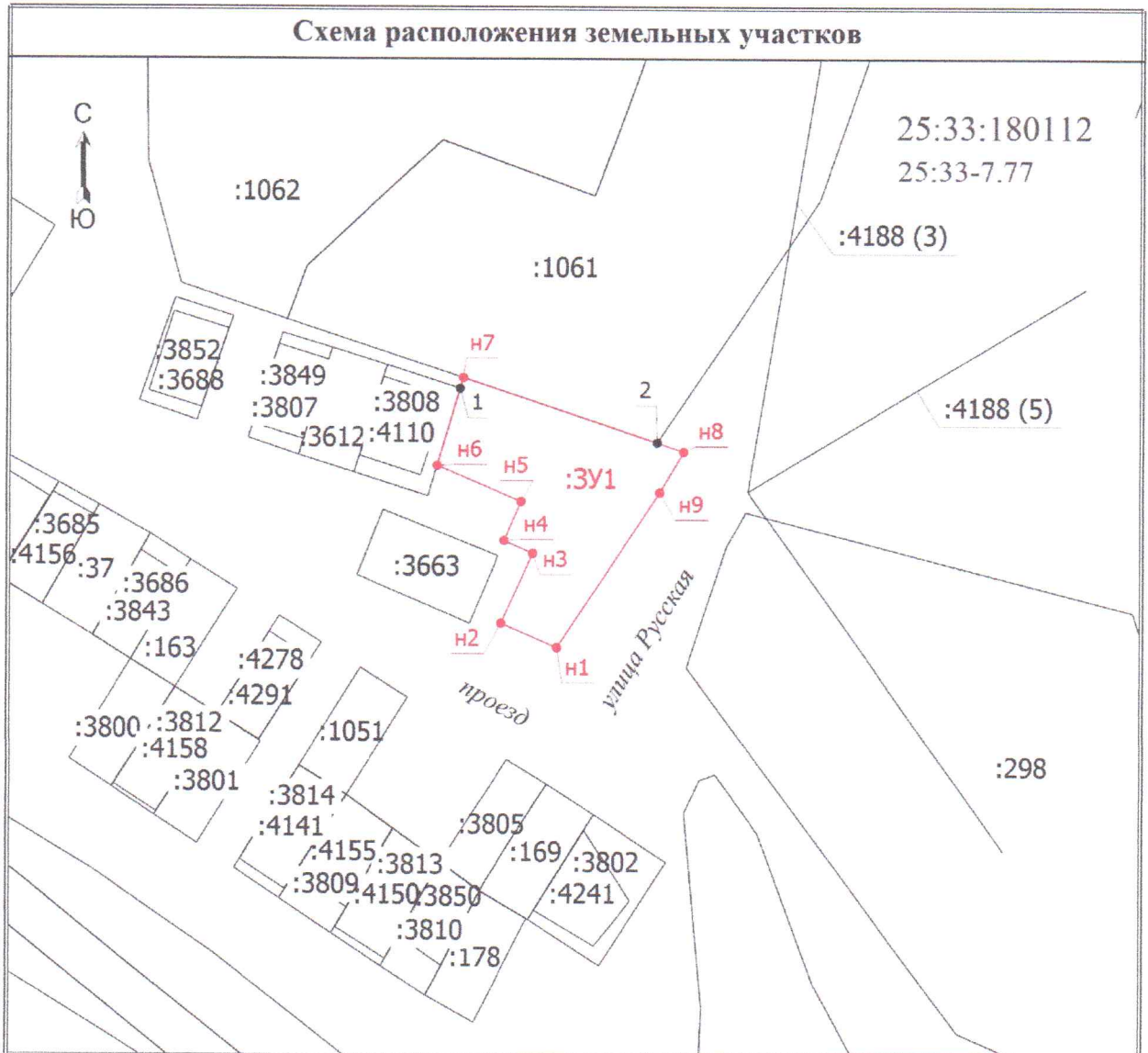
(наименование документа об утверждении, включая наименования муниципального округа город Партизанск Приморского края органов государственной власти или органов местного самоуправления, принявших решение об утверждении схемы или подписавших соглашение о перераспределении земельных участков)

от 16 апреля 2016. № 606-ПД

Схема расположения земельного участка
на кадастровом плане территории

1. Местоположение образуемого земельного участка: примерно в 19 метрах по направлению на юго-запад относительно ориентира, расположенного за границами земельного участка. Ориентир жилой дом. Почтовый адрес ориентира: Российская Федерация, Приморский край, муниципальный округ город Партизанск, г. Партизанск, ул. Русская, дом № 1/1.
2. Условный номер земельного участка: :ЗУ1
3. Площадь земельного участка: 200 кв. м.
4. Категория земель: земли населенных пунктов
5. Наименование территориальной зоны по ПЗЗ: 25:33-7.77. ЦС-1. Зона размещения объектов здравоохранения.
6. Разрешенный вид использования: Условно разрешенный вид использования: Ведение огородничества (код 13.1).
7. Схема размещения образуемого земельного участка и координаты характерных точек размещены в приложении.

Схема расположения земельных участков



Масштаб 1:500

Условные обозначения

- - Часть границы, местоположение которой определено при выполнении кадастровых работ
- - Характерная точка границы земельного участка, сведения ЕГРН о которой соответствуют требованиям, установленным в соответствии с частью 13 статьи 22 Федерального закона от 13 июля 2015 г. N 218-ФЗ "О государственной регистрации недвижимости"
- 1 - Обозначение характерной точки, местоположение которой не изменилось или было уточнено
- n1 - Обозначение новой характерной точки
- - Часть границы, сведения ЕГРН о которой позволяют однозначно определить ее положение на местности
- - Часть контура, образованного проекцией существующего в ЕГРН наземного конструктивного элемента здания, сооружения, объекта незавершенного строительства
- - Характерная точка границы земельного участка, сведения о которой отсутствуют в ЕГРН, местоположение которой определено при кадастровых работах (новая характерная точка)
- :4278 - Кадастровый номер земельного участка
- :ЗУ1 - образуемый земельный участок
- :4110 - Кадастровый номер здания
- :4188 (3) - Обозначение контура сооружения
- 25:33:180112 - Номер кадастрового квартала
- 25:33-7.77 - Территориальная зона ЦС-1 Зона размещения объектов здравоохранения

Приложение к схеме расположения земельного участка.

Местоположение образуемого земельного участка:
примерно в 19 метрах по направлению на юго-запад относительно ориентира,
расположенного за границами земельного участка. Ориентир жилой дом.
Почтовый адрес ориентира: Российская Федерация, Приморский край,
муниципальный округ город Партизанск, г. Партизанск, ул. Русская, дом № 1/1.

Список координат характерных точек земельного участка

Система координат: МСК 25-2			
Обозначение характерных	Координаты, м		Описание закрепления точки
	X(м)	Y(м)	
1	2	3	4
н1	359992,94	2252242,54	-
н2	359994,84	2252238,10	-
н3	360000,42	2252240,60	-
н4	360001,44	2252238,33	-
н5	360004,56	2252239,66	-
н6	360007,37	2252232,97	-
1	360013,51	2252234,77	-
н7	360014,36	2252235,02	-
2	360009,22	2252250,46	-
н8	360008,49	2252252,56	-
н9	360005,30	2252250,67	-
н1	359992,94	2252242,54	-

Исполнитель: ООО «ГЕО-ПЛЮС»

схему составил

директор ООО «ГЕО-ПЛЮС»
(должность)



Поврезнюк Л.В.

В.И. Стрельников
(Ф.И.О.)

«07» апреля 2026 г.