

# КАРТА-ПЛАН ТЕРРИТОРИИ

## Пояснительная записка

**1. Сведения о территории выполнения комплексных кадастровых работ:** 25:33:180124, Приморский край, муниципальный округ город Партизанск, город Партизанск, кадастровый квартал 25:33:180124

(наименование субъекта Российской Федерации, муниципального образования, населенного пункта, уникальные учетные номера кадастровых кварталов, иные сведения, позволяющие определить местоположение территории, на которой выполняются комплексные кадастровые работы, например, наименование садоводческого или огороднического некоммерческого товарищества, гаражного кооператива, элемента планировочной структуры)

**2. Основания выполнения комплексных кадастровых работ:**

Наименование, дата и номер документа, на основании которого выполняются комплексные кадастровые работы: Муниципальный контракт, "18" марта 2026 г. , 0120300016726000029

**3. Дата подготовки карты-плана территории:** "29" июня 2026 г.

**4. Сведения о заказчике(ах) комплексных кадастровых работ:**

В отношении юридического лица, органа местного самоуправления муниципального района, муниципального округа или городского округа либо уполномоченного исполнительного органа государственной власти субъекта Российской Федерации:

полное или сокращенное (в случае, если имеется) наименование: УПРАВЛЕНИЕ ЭКОНОМИКИ И СОБСТВЕННОСТИ АДМИНИСТРАЦИИ МУНИЦИПАЛЬНОГО ОКРУГА ГОРОД ПАРТИЗАНСК ПРИМОРСКОГО КРАЯ

основной государственный регистрационный номер: 1162509050538

идентификационный номер налогоплательщика: 2509010125

В отношении физического лица или представителя физических или юридических лиц:

фамилия, имя, отчество (последнее - при наличии): -

страховой номер индивидуального лицевого счета в системе обязательного пенсионного страхования Российской Федерации (СНИЛС): -

Наименование и реквизиты документа, подтверждающие полномочия представителя заказчика(ов) комплексных кадастровых работ: -

Адрес электронной почты (для направления уведомления о результатах внесения сведений в Единый государственный реестр недвижимости): -

**5. Сведения об исполнителе комплексных кадастровых работ:**

Полное или сокращенное (в случае, если имеется) наименование и адрес юридического лица, с которым заключен государственный или муниципальный контракт либо договор подряда на выполнение комплексных кадастровых работ: Общество с ограниченной ответственностью "Сеть кадастровых услуг", 188320, Ленинградская область, Гатчинский р-н, д Покровская, д. 174а, офис 13

Фамилия, имя, отчество кадастрового инженера (последнее - при наличии): Елфимова Ксения Евгеньевна и основной государственный регистрационный номер кадастрового инженера индивидуального предпринимателя (ОГРНИП): -

Страховой номер индивидуального лицевого счета в системе обязательного пенсионного страхования Российской Федерации (СНИЛС) кадастрового инженера: 174-799-372 39

Уникальный реестровый номер кадастрового инженера в реестре саморегулируемой организации кадастровых инженеров и дата внесения сведений о физическом лице в такой реестр: 2176, 2024-01-23

Полное или (в случае, если имеется) сокращенное наименование саморегулируемой организации кадастровых инженеров, членом которой является кадастровый инженер: А СРО "Объединение кадастровых инженеров"

Контактный телефон: +79233654248

Почтовый адрес и адрес электронной почты, по которым осуществляется связь с кадастровым инженером: 188320, Ленинградская область, Гатчинский р-н, д Покровская, д. 174а, офис 13 info@izmerenie.biz

**6. Перечень документов, использованных при подготовке карты-плана территории**

№ п/п	Реквизиты документа				
	Вид	Дата	Номер	Наименование	Иные сведения
1	2	3	4	5	6
1	Кадастровый план территории	28.05.2026	КУВИ-001/2026-72435604	Кадастровый план территории кадастрового квартала 25:33:180124	-

**7. Пояснения к карте-плану территории**

-

**Сведения об уточняемых земельных участках, необходимые для исправления реестровых ошибок в сведениях о местоположении их границ**

**1. Сведения о характерных точках границ уточняемого земельного участка с кадастровым номером 25:33:180124:1 :**

Система координат МСК 25, зона 2					Зона № 2		
Обозначение характерных точек границ	Координаты, м				Метод определения координат	Формулы, примененные для расчета средней квадратической погрешности определения координат характерных точек границ (Mt), с подставленными в такие формулы значениями и итоговые (вычисленные) значения Mt, м	Описание закрепления точки
	содержатся в Едином государственном реестре недвижимости		определены в результате выполнения комплексных кадастровых работ				
	X	Y	X	Y			
1	2	3	4	5	6	7	8
5	352037.28	2245842.56	352037.28	2245842.56	-	0.1	-
6	352007.27	2245845.45	352007.27	2245845.45	-	0.1	-
7	352007.14	2245805.36	352007.14	2245805.36	-	0.1	-
8	352037.04	2245802.55	352037.04	2245802.55	-	0.1	-
5	352037.28	2245842.56	352037.28	2245842.56	-	0.1	-

**2. Сведения о частях границ уточняемого земельного участка с кадастровым номером 25:33:180124:1 :**

Обозначение части границ		Горизонтальное проложение (S), м	Описание прохождения части границ	Сведения о согласовании местоположения границ (согласовано/спорное)
от т.	до т.			
1	2	3	4	5
5	6	30.15	-	-
6	7	40.09	-	-
7	8	30.03	-	-
8	5	40.01	-	-

**3. Сведения о характеристиках уточняемого земельного участка с кадастровым номером 25:33:180124:1 :**

№ п/п	Наименование характеристики	Значение характеристики
1	2	3
1.	Сведения об адресе земельного участка	-
1.1.	Сведения об ином месте нахождения земельного участка, не являющегося объектом адресации, в структурированном виде	-
1.2.	Дополнительные сведения о месте нахождения земельного участка	-
2.	Площадь земельного участка ± величина погрешности определения (вычисления) площади (P ± ΔP), м2	1200 ± 12
3.	Формула, примененная для расчета предельной допустимой погрешности определения площади земельного участка, с подставленными значениями и итоговые (вычисленные) значения (ΔP), м2	$\Delta P = 3.5 * Mt * \sqrt{P} = 3.5 * 0,1 * \sqrt{1200} = 12$
4.	Площадь земельного участка согласно сведениям Единого государственного реестра недвижимости (Pкад), м2	1200
5.	Оценка расхождения P и Pкад (P - Pкад), м2	-
6.	Предельные минимальный и максимальный размеры земельного участка (Pмин и Pмакс), м2	-

<b>3. Сведения о характеристиках уточняемого земельного участка с кадастровым номером 25:33:180124:1 :</b>		
<b>№ п/п</b>	<b>Наименование характеристики</b>	<b>Значение характеристики</b>
<b>1</b>	<b>2</b>	<b>3</b>
7.	Кадастровый номер или иной государственный учетный номер (инвентарный) объекта недвижимости, расположенного на земельном участке	-
8.	Вид (виды) разрешенного использования	Под жилую застройку
8.1.	Дополнительные сведения об использовании земельного участка	-
9.	Сведения о земельных участках (землях общего пользования, территории общего пользования), посредством которых обеспечивается доступ	Земли общего пользования
10.	Иные сведения	-
<b>4. Пояснения к сведениям об уточняемом земельном участке с кадастровым номером 25:33:180124:1 :</b>		
1.	-	

## Сведения об уточняемых земельных участках, необходимые для исправления реестровых ошибок в сведениях о местоположении их границ

### 1. Сведения о характерных точках границ уточняемого земельного участка с кадастровым номером 25:33:180124:4 :

Система координат МСК 25, зона 2					Зона № 2		
Обозначение характерных точек границ	Координаты, м				Метод определения координат	Формулы, примененные для расчета средней квадратической погрешности определения координат характерных точек границ (Mt), с подставленными в такие формулы значениями и итоговые (вычисленные) значения Mt, м	Описание закрепления точки
	содержатся в Едином государственном реестре недвижимости		определены в результате выполнения комплексных кадастровых работ				
	X	Y	X	Y			
1	2	3	4	5	6	7	8
9	352154.54	2245760.57	352154.54	2245760.57	-	0.3	-
10	352145.35	2245808.80	352145.35	2245808.80	-	0.3	-
11	352132.85	2245807.25	352132.85	2245807.25	-	0.3	-
12	352126.77	2245806.51	352126.77	2245806.51	-	0.3	-
13	352125.40	2245772.22	352125.40	2245772.22	-	0.3	-
14	352125.06	2245765.49	352125.06	2245765.49	-	0.3	-
15	352125.09	2245760.46	352125.09	2245760.46	-	0.3	-
16	352124.56	2245756.40	352124.56	2245756.40	-	0.3	-
17	352147.05	2245759.52	352147.05	2245759.52	-	0.3	-
9	352154.54	2245760.57	352154.54	2245760.57	-	0.3	-

### 2. Сведения о частях границ уточняемого земельного участка с кадастровым номером 25:33:180124:4 :

Обозначение части границ		Горизонтальное проложение (S), м	Описание прохождения части границ	Сведения о согласовании местоположения границ (согласовано/спорное)
от т.	до т.			
1	2	3	4	5
9	10	49.10	-	-
10	11	12.60	-	-
11	12	6.12	-	-
12	13	34.32	-	-
13	14	6.74	-	-
14	15	5.03	-	-
15	16	4.09	-	-
16	17	22.71	-	-
17	9	7.56	-	-

### 3. Сведения о характеристиках уточняемого земельного участка с кадастровым номером 25:33:180124:4 :

№ п/п	Наименование характеристики	Значение характеристики
1	2	3
1.	Сведения об адресе земельного участка	-

<b>3. Сведения о характеристиках уточняемого земельного участка с кадастровым номером 25:33:180124:4 :</b>		
<b>№ п/п</b>	<b>Наименование характеристики</b>	<b>Значение характеристики</b>
<b>1</b>	<b>2</b>	<b>3</b>
1.1.	Сведения об ином месте нахождения земельного участка, не являющегося объектом адресации, в структурированном виде	-
1.2.	Дополнительные сведения о месте нахождения земельного участка	-
2.	Площадь земельного участка $\pm$ величина погрешности определения (вычисления) площади ( $P \pm \Delta P$ ), м <sup>2</sup>	1200 $\pm$ 12
3.	Формула, примененная для расчета предельной допустимой погрешности определения площади земельного участка, с подставленными значениями и итоговые (вычисленные) значения ( $\Delta P$ ), м <sup>2</sup>	$\Delta P = 3.5 * M_t * \sqrt{P} = 3.5 * 0,1 * \sqrt{1200} = 12$
4.	Площадь земельного участка согласно сведениям Единого государственного реестра недвижимости ( $R_{кад}$ ), м <sup>2</sup>	1200
5.	Оценка расхождения $P$ и $R_{кад}$ ( $P - R_{кад}$ ), м <sup>2</sup>	-
6.	Предельные минимальный и максимальный размеры земельного участка ( $R_{мин}$ и $R_{макс}$ ), м <sup>2</sup>	- -
7.	Кадастровый номер или иной государственный учетный номер (инвентарный) объекта недвижимости, расположенного на земельном участке	-
8.	Вид (виды) разрешенного использования	Под жилую застройку Индивидуальную
8.1.	Дополнительные сведения об использовании земельного участка	-
9.	Сведения о земельных участках (землях общего пользования, территории общего пользования), посредством которых обеспечивается доступ	Земли общего пользования
10.	Иные сведения	-
<b>4. Пояснения к сведениям об уточняемом земельном участке с кадастровым номером 25:33:180124:4 :</b>		
1.	-	

## Сведения об уточняемых земельных участках, необходимые для исправления реестровых ошибок в сведениях о местоположении их границ

**1. Сведения о характерных точках границ уточняемого земельного участка с кадастровым номером 25:33:180124:5 :**

Система координат МСК 25, зона 2					Зона № 2		
Обозначение характерных точек границ	Координаты, м				Метод определения координат	Формулы, примененные для расчета средней квадратической погрешности определения координат характерных точек границ (Mt), с подставленными в такие формулы значениями и итоговые (вычисленные) значения Mt, м	Описание закрепления точки
	содержатся в Едином государственном реестре недвижимости		определены в результате выполнения комплексных кадастровых работ				
	X	Y	X	Y			
1	2	3	4	5	6	7	8
9	352154.54	2245760.57	352154.54	2245760.57	-	0.3	-
18	352159.65	2245761.09	352159.65	2245761.09	-	0.3	-
19	352166.97	2245774.65	352166.97	2245774.65	-	0.3	-
20	352158.35	2245789.02	352158.35	2245789.02	-	0.3	-
21	352153.33	2245793.59	352153.33	2245793.59	-	0.3	-
22	352151.01	2245797.01	352151.01	2245797.01	-	0.3	-
23	352148.80	2245800.27	352148.80	2245800.27	-	0.3	-
24	352143.53	2245813.46	352143.53	2245813.46	-	0.3	-
25	352138.73	2245830.35	352138.73	2245830.35	-	0.3	-
26	352135.29	2245881.12	352135.29	2245881.12	-	0.3	-
27	352111.66	2245880.45	352111.66	2245880.45	-	0.3	-
28	352112.01	2245867.85	352112.01	2245867.85	-	0.3	-
29	352113.75	2245842.96	352113.75	2245842.96	-	0.3	-
30	352115.12	2245824.79	352115.12	2245824.79	-	0.3	-
31	352117.72	2245789.96	352117.72	2245789.96	-	0.3	-
32	352117.77	2245787.72	352117.77	2245787.72	-	0.3	-
33	352118.18	2245771.70	352118.18	2245771.70	-	0.3	-
13	352125.40	2245772.22	352125.40	2245772.22	-	0.3	-
12	352126.77	2245806.51	352126.77	2245806.51	-	0.3	-
11	352132.85	2245807.25	352132.85	2245807.25	-	0.3	-
10	352145.35	2245808.80	352145.35	2245808.80	-	0.3	-
9	352154.54	2245760.57	352154.54	2245760.57	-	0.3	-

**2. Сведения о частях границ уточняемого земельного участка с кадастровым номером 25:33:180124:5 :**

Обозначение части границ		Горизонтальное положение (S), м	Описание прохождения части границ	Сведения о согласовании местоположения границ (согласовано/спорное)
от т.	до т.			
1	2	3	4	5
9	18	5.14	-	-
18	19	15.41	-	-
19	20	16.76	-	-

<b>2. Сведения о частях границ уточняемого земельного участка с кадастровым номером 25:33:180124:5 :</b>				
Обозначение части границ		Горизонтальное проложение (S), м	Описание прохождения части границ	Сведения о согласовании местоположения границ (согласовано/спорное)
от т.	до т.			
1	2	3	4	5
20	21	6.79	-	-
21	22	4.13	-	-
22	23	3.94	-	-
23	24	14.20	-	-
24	25	17.56	-	-
25	26	50.89	-	-
26	27	23.64	-	-
27	28	12.60	-	-
28	29	24.95	-	-
29	30	18.22	-	-
30	31	34.93	-	-
31	32	2.24	-	-
32	33	16.03	-	-
33	13	7.24	-	-
13	12	34.32	-	-
12	11	6.12	-	-
11	10	12.60	-	-
10	9	49.10	-	-
<b>3. Сведения о характеристиках уточняемого земельного участка с кадастровым номером 25:33:180124:5 :</b>				
№ п/п	Наименование характеристики		Значение характеристики	
1	2		3	
1.	Сведения об адресе земельного участка		-	
1.1.	Сведения об ином месте нахождения земельного участка, не являющегося объектом адресации, в структурированном виде		-	
1.2.	Дополнительные сведения о месте нахождения земельного участка		-	
2.	Площадь земельного участка ± величина погрешности определения (вычисления) площади (P ± ΔP), м2		2500 ± 18	
3.	Формула, примененная для расчета предельной допустимой погрешности определения площади земельного участка, с подставленными значениями и итоговые (вычисленные) значения (ΔP), м2		$\Delta P = 3.5 * M_t * \sqrt{P} = 3.5 * 0,1 * \sqrt{2500} = 18$	
4.	Площадь земельного участка согласно сведениям Единого государственного реестра недвижимости (P <sub>кад</sub> ), м2		2500	
5.	Оценка расхождения P и P <sub>кад</sub> (P - P <sub>кад</sub> ), м2		-	
6.	Предельные минимальный и максимальный размеры земельного участка (P <sub>мин</sub> и P <sub>макс</sub> ), м2		-	
7.	Кадастровый номер или иной государственный учетный номер (инвентарный) объекта недвижимости, расположенного на земельном участке		-	
8.	Вид (виды) разрешенного использования		Для ведения личного подсобного хозяйства	
8.1.	Дополнительные сведения об использовании земельного участка		-	

**3. Сведения о характеристиках уточняемого земельного участка с кадастровым номером 25:33:180124:5 :**

№ п/п	Наименование характеристики	Значение характеристики
1	2	3
9.	Сведения о земельных участках (землях общего пользования, территории общего пользования), посредством которых обеспечивается доступ	Земли общего пользования
10.	Иные сведения	-

**4. Пояснения к сведениям об уточняемом земельном участке с кадастровым номером 25:33:180124:5 :**

1.	-
----	---

## Сведения об уточняемых земельных участках, необходимые для исправления реестровых ошибок в сведениях о местоположении их границ

**1. Сведения о характерных точках границ уточняемого земельного участка с кадастровым номером 25:33:180124:55 :**

Система координат МСК 25, зона 2					Зона № 2		
Обозначение характерных точек границ	Координаты, м				Метод определения координат	Формулы, примененные для расчета средней квадратической погрешности определения координат характерных точек границ (Mt), с подставленными значениями и итоговые (вычисленные) значения Mt, м	Описание закрепления точки
	содержатся в Едином государственном реестре недвижимости		определены в результате выполнения комплексных кадастровых работ				
	X	Y	X	Y			
1	2	3	4	5	6	7	8
34	352094.73	2245619.39	352094.73	2245619.39	-	0.1	Долговременный межевой знак
35	352093.83	2245651.88	352093.83	2245651.88	-	0.3	-
36	352131.13	2245654.49	352131.13	2245654.49	-	0.3	-
37	352131.86	2245648.94	352131.86	2245648.94	-	0.3	-
38	352131.85	2245623.30	352131.85	2245623.30	-	0.1	Долговременный межевой знак
39	352132.37	2245621.45	352132.37	2245621.45	-	0.3	-
40	352133.63	2245623.79	352133.63	2245623.79	-	0.3	-
41	352134.13	2245634.21	352134.13	2245634.21	-	0.3	-
42	352131.52	2245654.90	352131.52	2245654.90	-	0.3	-
43	352126.24	2245657.34	352126.24	2245657.34	-	0.3	-
44	352120.06	2245657.22	352120.06	2245657.22	-	0.3	-
45	352103.32	2245658.18	352103.32	2245658.18	-	0.3	-
46	352086.27	2245659.43	352086.27	2245659.43	-	0.3	-
47	352063.48	2245660.85	352063.48	2245660.85	-	0.3	-
48	352060.12	2245660.24	352060.12	2245660.24	-	0.3	-
49	352055.16	2245655.56	352055.16	2245655.56	-	0.3	-
50	352054.15	2245650.95	352054.15	2245650.95	-	0.3	-
51	352055.64	2245616.36	352055.64	2245616.36	-	0.3	-
52	352070.96	2245617.50	352070.96	2245617.50	-	0.3	-
53	352083.45	2245618.44	352083.45	2245618.44	-	0.3	-
54	352089.70	2245618.97	352089.70	2245618.97	-	0.1	-
34	352094.73	2245619.39	352094.73	2245619.39	-	0.1	Долговременный межевой знак

**2. Сведения о частях границ уточняемого земельного участка с кадастровым номером 25:33:180124:55 :**

Обозначение части границ		Горизонтальное проложение (S), м	Описание прохождения части границ	Сведения о согласовании местоположения границ (согласовано/спорное)
от т.	до т.			
1	2	3	4	5
34	35	32.50	-	-
35	36	37.39	-	-
36	37	5.60	-	-
37	38	25.64	-	-
38	39	1.92	-	-
39	40	2.66	-	-
40	41	10.43	-	-
41	42	20.85	-	-
42	43	5.82	-	-
43	44	6.18	-	-
44	45	16.77	-	-
45	46	17.10	-	-
46	47	22.83	-	-
47	48	3.41	-	-
48	49	6.82	-	-
49	50	4.72	-	-
50	51	34.62	-	-
51	52	15.36	-	-
52	53	12.53	-	-
53	54	6.27	-	-
54	34	5.05	-	-

**3. Сведения о характеристиках уточняемого земельного участка с кадастровым номером 25:33:180124:55 :**

№ п/п	Наименование характеристики	Значение характеристики
1	2	3
1.	Сведения об адресе земельного участка	-
1.1.	Сведения об ином месте нахождения земельного участка, не являющегося объектом адресации, в структурированном виде	-
1.2.	Дополнительные сведения о месте нахождения земельного участка	-
2.	Площадь земельного участка ± величина погрешности определения (вычисления) площади ( $P \pm \Delta P$ ), м <sup>2</sup>	1859 ± 15
3.	Формула, примененная для расчета предельной допустимой погрешности определения площади земельного участка, с подставленными значениями и итоговые (вычисленные) значения ( $\Delta P$ ), м <sup>2</sup>	$\Delta P = 3.5 * M_t * \sqrt{P} = 3.5 * 0,1 * \sqrt{1859} = 15$
4.	Площадь земельного участка согласно сведениям Единого государственного реестра недвижимости (Р <sub>кад</sub> ), м <sup>2</sup>	1859
5.	Оценка расхождения Р и Р <sub>кад</sub> (Р - Р <sub>кад</sub> ), м <sup>2</sup>	-
6.	Предельные минимальный и максимальный размеры земельного участка (Р <sub>мин</sub> и Р <sub>макс</sub> ), м <sup>2</sup>	-

**3. Сведения о характеристиках уточняемого земельного участка с кадастровым номером 25:33:180124:55 :**

№ п/п	Наименование характеристики	Значение характеристики
1	2	3
7.	Кадастровый номер или иной государственный учетный номер (инвентарный) объекта недвижимости, расположенного на земельном участке	-
8.	Вид (виды) разрешенного использования	Для ведения огородничества
8.1.	Дополнительные сведения об использовании земельного участка	-
9.	Сведения о земельных участках (землях общего пользования, территории общего пользования), посредством которых обеспечивается доступ	Земли общего пользования
10.	Иные сведения	-

**4. Пояснения к сведениям об уточняемом земельном участке с кадастровым номером 25:33:180124:55 :**

1.	-
----	---

## Сведения об уточняемых земельных участках, необходимые для исправления реестровых ошибок в сведениях о местоположении их границ

**1. Сведения о характерных точках границ уточняемого земельного участка с кадастровым номером 25:33:180124:63 :**

Система координат МСК 25, зона 2					Зона № 2		
Обозначение характерных точек границ	Координаты, м				Метод определения координат	Формулы, примененные для расчета средней квадратической погрешности определения координат характерных точек границ (Mt), с подставленными в такие формулы значениями и итоговые (вычисленные) значения Mt, м	Описание закрепления точки
	содержатся в Едином государственном реестре недвижимости		определены в результате выполнения комплексных кадастровых работ				
	X	Y	X	Y			
1	2	3	4	5	6	7	8
55	351686.45	2247046.03	351686.45	2247046.03	-	0.3	-
56	351650.66	2247062.30	351650.66	2247062.30	-	0.3	-
57	351640.16	2247067.08	351640.16	2247067.08	-	0.3	-
58	351637.95	2247060.82	351637.95	2247060.82	-	0.3	-
59	351631.15	2247047.25	351631.15	2247047.25	-	0.3	-
60	351630.26	2247044.72	351630.26	2247044.72	-	0.3	-
61	351625.33	2247032.87	351625.33	2247032.87	-	0.3	-
62	351620.63	2247023.52	351620.63	2247023.52	-	0.3	-
63	351610.73	2247022.68	351610.73	2247022.68	-	0.3	-
64	351607.16	2247014.74	351607.16	2247014.74	-	0.3	-
65	351609.14	2247012.96	351609.14	2247012.96	-	0.3	-
66	351611.36	2247009.19	351611.36	2247009.19	-	0.3	-
67	351613.52	2247002.00	351613.52	2247002.00	-	0.3	-
68	351613.35	2246997.70	351613.35	2246997.70	-	0.3	-
69	351612.46	2246990.76	351612.46	2246990.76	-	0.3	-
70	351609.31	2246983.76	351609.31	2246983.76	-	0.3	-
71	351604.28	2246977.36	351604.28	2246977.36	-	0.3	-
72	351595.57	2246968.65	351595.57	2246968.65	-	0.3	-
73	351588.50	2246962.68	351588.50	2246962.68	-	0.3	-
74	351578.99	2246955.08	351578.99	2246955.08	-	0.3	-
75	351582.46	2246951.04	351582.46	2246951.04	-	0.3	-
76	351590.49	2246951.55	351590.49	2246951.55	-	0.3	-
77	351597.24	2246946.02	351597.24	2246946.02	-	0.3	-
78	351613.47	2246950.01	351613.47	2246950.01	-	0.3	-
79	351619.65	2246954.54	351619.65	2246954.54	-	0.3	-
80	351625.00	2246959.17	351625.00	2246959.17	-	0.3	-
81	351636.23	2246971.45	351636.23	2246971.45	-	0.3	-
82	351640.08	2246978.25	351640.08	2246978.25	-	0.3	-
83	351643.63	2246984.81	351643.63	2246984.81	-	0.3	-
84	351651.26	2246996.98	351651.26	2246996.98	-	0.3	-
85	351658.25	2247006.40	351658.25	2247006.40	-	0.3	-

**1. Сведения о характерных точках границ уточняемого земельного участка с кадастровым номером 25:33:180124:63 :**

Система координат МСК 25, зона 2

Зона № 2

Обозначение характерных точек границ	Координаты, м				Метод определения координат	Формулы, примененные для расчета средней квадратической погрешности определения координат характерных точек границ (Mt), с подставленными в такие формулы значениями и итоговые (вычисленные) значения Mt, м	Описание закрепления точки
	содержатся в Едином государственном реестре недвижимости		определены в результате выполнения комплексных кадастровых работ				
	X	Y	X	Y			
1	2	3	4	5	6	7	8
86	351660.59	2247009.55	351660.59	2247009.55	-	0.3	-
87	351669.13	2247020.43	351669.13	2247020.43	-	0.3	-
88	351674.17	2247025.64	351674.17	2247025.64	-	0.3	-
89	351679.88	2247032.52	351679.88	2247032.52	-	0.3	-
90	351684.39	2247040.77	351684.39	2247040.77	-	0.3	-
55	351686.45	2247046.03	351686.45	2247046.03	-	0.3	-

**2. Сведения о частях границ уточняемого земельного участка с кадастровым номером 25:33:180124:63 :**

Обозначение части границ		Горизонтальное проложение (S), м	Описание прохождения части границ	Сведения о согласовании местоположения границ (согласовано/спорное)
от т.	до т.			
1	2	3	4	5
55	56	39.31	-	-
56	57	11.54	-	-
57	58	6.64	-	-
58	59	15.18	-	-
59	60	2.68	-	-
60	61	12.83	-	-
61	62	10.46	-	-
62	63	9.94	-	-
63	64	8.71	-	-
64	65	2.66	-	-
65	66	4.38	-	-
66	67	7.51	-	-
67	68	4.30	-	-
68	69	7.00	-	-
69	70	7.68	-	-
70	71	8.14	-	-
71	72	12.32	-	-
72	73	9.25	-	-
73	74	12.17	-	-
74	75	5.33	-	-
75	76	8.05	-	-
76	77	8.73	-	-

**2. Сведения о частях границ уточняемого земельного участка с кадастровым номером 25:33:180124:63 :**

Обозначение части границ		Горизонтальное проложение (S), м	Описание прохождения части границ	Сведения о согласовании местоположения границ (согласовано/спорное)
от т.	до т.			
1	2	3	4	5
77	78	16.71	-	-
78	79	7.66	-	-
79	80	7.08	-	-
80	81	16.64	-	-
81	82	7.81	-	-
82	83	7.46	-	-
83	84	14.36	-	-
84	85	11.73	-	-
85	86	3.92	-	-
86	87	13.83	-	-
87	88	7.25	-	-
88	89	8.94	-	-
89	90	9.40	-	-
90	55	5.65	-	-

**3. Сведения о характеристиках уточняемого земельного участка с кадастровым номером 25:33:180124:63 :**

№ п/п	Наименование характеристики	Значение характеристики
1	2	3
1.	Сведения об адресе земельного участка	-
1.1.	Сведения об ином месте нахождения земельного участка, не являющегося объектом адресации, в структурированном виде	-
1.2.	Дополнительные сведения о месте нахождения земельного участка	-
2.	Площадь земельного участка ± величина погрешности определения (вычисления) площади ( $P \pm \Delta P$ ), м <sup>2</sup>	4906 ± 25
3.	Формула, примененная для расчета предельной допустимой погрешности определения площади земельного участка, с подставленными значениями и итоговые (вычисленные) значения ( $\Delta P$ ), м <sup>2</sup>	$\Delta P = 3.5 * M_t * \sqrt{P} = 3.5 * 0,1 * \sqrt{4906} = 25$
4.	Площадь земельного участка согласно сведениям Единого государственного реестра недвижимости (Ркад), м <sup>2</sup>	4906
5.	Оценка расхождения Р и Ркад (Р - Ркад), м <sup>2</sup>	-
6.	Предельные минимальный и максимальный размеры земельного участка (Рмин и Рмакс), м <sup>2</sup>	- -
7.	Кадастровый номер или иной государственный учетный номер (инвентарный) объекта недвижимости, расположенного на земельном участке	-
8.	Вид (виды) разрешенного использования	Для размещения пасеки
8.1.	Дополнительные сведения об использовании земельного участка	-
9.	Сведения о земельных участках (землях общего пользования, территории общего пользования), посредством которых обеспечивается доступ	Земли общего пользования
10.	Иные сведения	-

**4. Пояснения к сведениям об уточняемом земельном участке с кадастровым номером 25:33:180124:63 :**

1.

-

## Сведения об уточняемых земельных участках, необходимые для исправления реестровых ошибок в сведениях о местоположении их границ

**1. Сведения о характерных точках границ уточняемого земельного участка с кадастровым номером 25:33:180124:65 :**

Система координат МСК 25, зона 2					Зона № 2		
Обозначение характерных точек границ	Координаты, м				Метод определения координат	Формулы, примененные для расчета средней квадратической погрешности определения координат характерных точек границ (Mt), с подставленными в такие формулы значениями и итоговые (вычисленные) значения Mt, м	Описание закрепления точки
	содержатся в Едином государственном реестре недвижимости		определены в результате выполнения комплексных кадастровых работ				
	X	Y	X	Y			
1	2	3	4	5	6	7	8
91	352425.96	2245241.47	352425.96	2245241.47	-	0.3	-
92	352414.00	2245214.55	352414.00	2245214.55	-	0.3	-
93	352423.70	2245192.82	352423.70	2245192.82	-	0.3	-
94	352428.13	2245182.88	352428.13	2245182.88	-	0.3	-
95	352451.76	2245171.55	352451.76	2245171.55	-	0.3	-
96	352453.83	2245175.98	352453.83	2245175.98	-	0.3	-
97	352473.23	2245217.29	352473.23	2245217.29	-	0.3	-
91	352425.96	2245241.47	352425.96	2245241.47	-	0.3	-

**2. Сведения о частях границ уточняемого земельного участка с кадастровым номером 25:33:180124:65 :**

Обозначение части границ		Горизонтальное проложение (S), м	Описание прохождения части границ	Сведения о согласовании местоположения границ (согласовано/спорное)
от т.	до т.			
1	2	3	4	5
91	92	29.46	-	-
92	93	23.80	-	-
93	94	10.88	-	-
94	95	26.21	-	-
95	96	4.89	-	-
96	97	45.64	-	-
97	91	53.10	-	-

**3. Сведения о характеристиках уточняемого земельного участка с кадастровым номером 25:33:180124:65 :**

№ п/п	Наименование характеристики	Значение характеристики
1	2	3
1.	Сведения об адресе земельного участка	-
1.1.	Сведения об ином месте нахождения земельного участка, не являющегося объектом адресации, в структурированном виде	-
1.2.	Дополнительные сведения о месте нахождения земельного участка	-
2.	Площадь земельного участка ± величина погрешности определения (вычисления) площади ( $P \pm \Delta P$ ), м <sup>2</sup>	2400 ± 17

<b>3. Сведения о характеристиках уточняемого земельного участка с кадастровым номером 25:33:180124:65 :</b>		
<b>№ п/п</b>	<b>Наименование характеристики</b>	<b>Значение характеристики</b>
<b>1</b>	<b>2</b>	<b>3</b>
3.	Формула, примененная для расчета предельной допустимой погрешности определения площади земельного участка, с подставленными значениями и итоговые (вычисленные) значения ( $\Delta P$ ), м2	$\Delta P=3.5*Mt*\sqrt{P}=3.5*0,1*\sqrt{2400}=17$
4.	Площадь земельного участка согласно сведениям Единого государственного реестра недвижимости (Ркад), м2	2400
5.	Оценка расхождения Р и Ркад (Р - Ркад), м2	-
6.	Предельные минимальный и максимальный размеры земельного участка (Рмин и Рмакс), м2	- -
7.	Кадастровый номер или иной государственный учетный номер (инвентарный) объекта недвижимости, расположенного на земельном участке	-
8.	Вид (виды) разрешенного использования	Для ведения личного подсобного хозяйства
8.1.	Дополнительные сведения об использовании земельного участка	-
9.	Сведения о земельных участках (землях общего пользования, территории общего пользования), посредством которых обеспечивается доступ	Земли общего пользования
10.	Иные сведения	-
<b>4. Пояснения к сведениям об уточняемом земельном участке с кадастровым номером 25:33:180124:65 :</b>		
1.	-	

## Сведения об уточняемых земельных участках, необходимые для исправления реестровых ошибок в сведениях о местоположении их границ

### 1. Сведения о характерных точках границ уточняемого земельного участка с кадастровым номером 25:33:180124:66 :

Система координат МСК 25, зона 2					Зона № 2		
Обозначение характерных точек границ	Координаты, м				Метод определения координат	Формулы, примененные для расчета средней квадратической погрешности определения координат характерных точек границ (Mt), с подставленными в такие формулы значениями и итоговые (вычисленные) значения Mt, м	Описание закрепления точки
	содержатся в Едином государственном реестре недвижимости		определены в результате выполнения комплексных кадастровых работ				
	X	Y	X	Y			
1	2	3	4	5	6	7	8
98	351995.14	2245418.80	351995.14	2245418.80	-	0.1	-
99	351996.46	2245458.78	351996.46	2245458.78	-	0.1	-
100	351936.49	2245460.75	351936.49	2245460.75	-	0.1	-
101	351935.18	2245420.78	351935.18	2245420.78	-	0.1	-
98	351995.14	2245418.80	351995.14	2245418.80	-	0.1	-

### 2. Сведения о частях границ уточняемого земельного участка с кадастровым номером 25:33:180124:66 :

Обозначение части границ		Горизонтальное проложение (S), м	Описание прохождения части границ	Сведения о согласовании местоположения границ (согласовано/спорное)
от т.	до т.			
1	2	3	4	5
98	99	40.00	-	-
99	100	60.00	-	-
100	101	39.99	-	-
101	98	59.99	-	-

### 3. Сведения о характеристиках уточняемого земельного участка с кадастровым номером 25:33:180124:66 :

№ п/п	Наименование характеристики	Значение характеристики
1	2	3
1.	Сведения об адресе земельного участка	-
1.1.	Сведения об ином месте нахождения земельного участка, не являющегося объектом адресации, в структурированном виде	-
1.2.	Дополнительные сведения о месте нахождения земельного участка	-
2.	Площадь земельного участка ± величина погрешности определения (вычисления) площади (P ± ΔP), м2	2400 ± 17
3.	Формула, примененная для расчета предельной допустимой погрешности определения площади земельного участка, с подставленными значениями и итоговые (вычисленные) значения (ΔP), м2	$\Delta P = 3.5 * Mt * \sqrt{P} = 3.5 * 0,1 * \sqrt{2400} = 17$
4.	Площадь земельного участка согласно сведениям Единого государственного реестра недвижимости (Pкад), м2	2400
5.	Оценка расхождения P и Pкад (P - Pкад), м2	-
6.	Предельные минимальный и максимальный размеры земельного участка (Pмин и Pмакс), м2	-

**3. Сведения о характеристиках уточняемого земельного участка с кадастровым номером 25:33:180124:66 :**

№ п/п	Наименование характеристики	Значение характеристики
1	2	3
7.	Кадастровый номер или иной государственный учетный номер (инвентарный) объекта недвижимости, расположенного на земельном участке	-
8.	Вид (виды) разрешенного использования	Для индивидуального жилищного строительства
8.1.	Дополнительные сведения об использовании земельного участка	-
9.	Сведения о земельных участках (землях общего пользования, территории общего пользования), посредством которых обеспечивается доступ	Земли общего пользования
10.	Иные сведения	-

**4. Пояснения к сведениям об уточняемом земельном участке с кадастровым номером 25:33:180124:66 :**

1.	-
----	---

## Сведения об уточняемых земельных участках, необходимые для исправления реестровых ошибок в сведениях о местоположении их границ

### 1. Сведения о характерных точках границ уточняемого земельного участка с кадастровым номером 25:33:180124:67 :

Система координат МСК 25, зона 2					Зона № 2		
Обозначение характерных точек границ	Координаты, м				Метод определения координат	Формулы, примененные для расчета средней квадратической погрешности определения координат характерных точек границ (Mt), с подставленными в такие формулы значениями и итоговые (вычисленные) значения Mt, м	Описание закрепления точки
	содержатся в Едином государственном реестре недвижимости		определены в результате выполнения комплексных кадастровых работ				
	X	Y	X	Y			
1	2	3	4	5	6	7	8
98	351995.14	2245418.80	351995.14	2245418.80	-	0.1	-
101	351935.18	2245420.78	351935.18	2245420.78	-	0.1	-
102	351933.86	2245380.79	351933.86	2245380.79	-	0.3	-
103	351993.83	2245378.82	351993.83	2245378.82	-	0.3	-
98	351995.14	2245418.80	351995.14	2245418.80	-	0.1	-

### 2. Сведения о частях границ уточняемого земельного участка с кадастровым номером 25:33:180124:67 :

Обозначение части границ		Горизонтальное проложение (S), м	Описание прохождения части границ	Сведения о согласовании местоположения границ (согласовано/спорное)
от т.	до т.			
1	2	3	4	5
98	101	59.99	-	-
101	102	40.01	-	-
102	103	60.00	-	-
103	98	40.00	-	-

### 3. Сведения о характеристиках уточняемого земельного участка с кадастровым номером 25:33:180124:67 :

№ п/п	Наименование характеристики	Значение характеристики
1	2	3
1.	Сведения об адресе земельного участка	-
1.1.	Сведения об ином месте нахождения земельного участка, не являющегося объектом адресации, в структурированном виде	-
1.2.	Дополнительные сведения о месте нахождения земельного участка	-
2.	Площадь земельного участка ± величина погрешности определения (вычисления) площади (P ± ΔP), м <sup>2</sup>	2400 ± 17
3.	Формула, примененная для расчета предельной допустимой погрешности определения площади земельного участка, с подставленными значениями и итоговые (вычисленные) значения (ΔP), м <sup>2</sup>	$\Delta P = 3.5 * Mt * \sqrt{P} = 3.5 * 0,1 * \sqrt{2400} = 17$
4.	Площадь земельного участка согласно сведениям Единого государственного реестра недвижимости (P <sub>кад</sub> ), м <sup>2</sup>	2400
5.	Оценка расхождения P и P <sub>кад</sub> (P - P <sub>кад</sub> ), м <sup>2</sup>	-
6.	Предельные минимальный и максимальный размеры земельного участка (P <sub>мин</sub> и P <sub>макс</sub> ), м <sup>2</sup>	-

**3. Сведения о характеристиках уточняемого земельного участка с кадастровым номером 25:33:180124:67 :**

№ п/п	Наименование характеристики	Значение характеристики
1	2	3
7.	Кадастровый номер или иной государственный учетный номер (инвентарный) объекта недвижимости, расположенного на земельном участке	-
8.	Вид (виды) разрешенного использования	Для индивидуального жилищного строительства
8.1.	Дополнительные сведения об использовании земельного участка	-
9.	Сведения о земельных участках (землях общего пользования, территории общего пользования), посредством которых обеспечивается доступ	Земли общего пользования
10.	Иные сведения	-

**4. Пояснения к сведениям об уточняемом земельном участке с кадастровым номером 25:33:180124:67 :**

1.	-
----	---

## Сведения об уточняемых земельных участках, необходимые для исправления реестровых ошибок в сведениях о местоположении их границ

**1. Сведения о характерных точках границ уточняемого земельного участка с кадастровым номером 25:33:180124:70 :**

Система координат 25.2					Зона № 2		
Обозначение характерных точек границ	Координаты, м				Метод определения координат	Формулы, примененные для расчета средней квадратической погрешности определения координат характерных точек границ (Mt), с подставленными значениями и итоговые (вычисленные) значения Mt, м	Описание закрепления точки
	содержатся в Едином государственном реестре недвижимости		определены в результате выполнения комплексных кадастровых работ				
	X	Y	X	Y			
1	2	3	4	5	6	7	8
104	352035.04	2245740.87	352035.04	2245740.87	-	0.1	-
105	352036.45	2245770.02	352036.45	2245770.02	-	0.1	-
106	352012.94	2245771.55	352012.94	2245771.55	-	0.1	-
107	351999.82	2245771.80	351999.82	2245771.80	-	0.1	-
108	351986.37	2245772.00	351986.37	2245772.00	-	0.1	-
109	351985.04	2245741.88	351985.04	2245741.88	-	0.1	-
104	352035.04	2245740.87	352035.04	2245740.87	-	0.1	-

**2. Сведения о частях границ уточняемого земельного участка с кадастровым номером 25:33:180124:70 :**

Обозначение части границ		Горизонтальное проложение (S), м	Описание прохождения части границ	Сведения о согласовании местоположения границ (согласовано/спорное)
от т.	до т.			
1	2	3	4	5
104	105	29.18	-	-
105	106	23.56	-	-
106	107	13.12	-	-
107	108	13.45	-	-
108	109	30.15	-	-
109	104	50.01	-	-

**3. Сведения о характеристиках уточняемого земельного участка с кадастровым номером 25:33:180124:70 :**

№ п/п	Наименование характеристики	Значение характеристики
1	2	3
1.	Сведения об адресе земельного участка	-
1.1.	Сведения об ином месте нахождения земельного участка, не являющегося объектом адресации, в структурированном виде	-
1.2.	Дополнительные сведения о месте нахождения земельного участка	-
2.	Площадь земельного участка ± величина погрешности определения (вычисления) площади ( $P \pm \Delta P$ ), м <sup>2</sup>	1500 ± 14
3.	Формула, примененная для расчета предельной допустимой погрешности определения площади земельного участка, с подставленными значениями и итоговые (вычисленные) значения ( $\Delta P$ ), м <sup>2</sup>	$\Delta P = 3.5 * Mt * \sqrt{P} = 3.5 * 0,1 * \sqrt{1500} = 14$

<b>3. Сведения о характеристиках уточняемого земельного участка с кадастровым номером 25:33:180124:70 :</b>		
<b>№ п/п</b>	<b>Наименование характеристики</b>	<b>Значение характеристики</b>
<b>1</b>	<b>2</b>	<b>3</b>
4.	Площадь земельного участка согласно сведениям Единого государственного реестра недвижимости (Ркад), м2	1500
5.	Оценка расхождения Р и Ркад (Р - Ркад), м2	-
6.	Предельные минимальный и максимальный размеры земельного участка (Рмин и Рмакс), м2	- -
7.	Кадастровый номер или иной государственный учетный номер (инвентарный) объекта недвижимости, расположенного на земельном участке	-
8.	Вид (виды) разрешенного использования	Под строительство индивидуального жилого дома
8.1.	Дополнительные сведения об использовании земельного участка	-
9.	Сведения о земельных участках (землях общего пользования, территории общего пользования), посредством которых обеспечивается доступ	Земли общего пользования
10.	Иные сведения	-
<b>4. Пояснения к сведениям об уточняемом земельном участке с кадастровым номером 25:33:180124:70 :</b>		
1.	-	

## Сведения об уточняемых земельных участках, необходимые для исправления реестровых ошибок в сведениях о местоположении их границ

**1. Сведения о характерных точках границ уточняемого земельного участка с кадастровым номером 25:33:180124:82 :**

Система координат МСК 25, зона 2					Зона № 2		
Обозначение характерных точек границ	Координаты, м				Метод определения координат	Формулы, примененные для расчета средней квадратической погрешности определения координат характерных точек границ (Mt), с подставленными в такие формулы значениями и итоговые (вычисленные) значения Mt, м	Описание закрепления точки
	содержатся в Едином государственном реестре недвижимости		определены в результате выполнения комплексных кадастровых работ				
	X	Y	X	Y			
1	2	3	4	5	6	7	8
25:33:180124:82 (1)						-	
110	352899.58	2243480.36	352899.58	2243480.36	-	0.1	Закрепление отсутствует
111	352892.28	2243482.02	352892.28	2243482.02	-	0.1	Закрепление отсутствует
112	352890.05	2243472.17	352890.05	2243472.17	-	0.1	Закрепление отсутствует
113	352897.35	2243470.49	352897.35	2243470.49	-	0.1	Закрепление отсутствует
110	352899.58	2243480.36	352899.58	2243480.36	-	0.1	Закрепление отсутствует
25:33:180124:82 (2)						-	
114	352599.81	2243546.09	352599.81	2243546.09	-	0.1	Закрепление отсутствует
115	352593.82	2243558.73	352593.82	2243558.73	-	0.1	Закрепление отсутствует
116	352582.10	2243550.80	352582.10	2243550.80	-	0.1	Закрепление отсутствует
117	352589.02	2243537.87	352589.02	2243537.87	-	0.1	Закрепление отсутствует
114	352599.81	2243546.09	352599.81	2243546.09	-	0.1	Закрепление отсутствует
25:33:180124:82 (3)						-	
118	350820.58	2243890.94	350820.58	2243890.94	-	0.1	Закрепление отсутствует
119	350810.52	2243902.46	350810.52	2243902.46	-	0.1	Закрепление отсутствует
120	350798.75	2243893.21	350798.75	2243893.21	-	0.1	Закрепление отсутствует
121	350808.45	2243881.60	350808.45	2243881.60	-	0.1	Закрепление отсутствует
118	350820.58	2243890.94	350820.58	2243890.94	-	0.1	Закрепление отсутствует
25:33:180124:82 (4)						-	
122	351445.53	2243837.07	351445.53	2243837.07	-	0.1	Закрепление отсутствует
123	351438.44	2243838.38	351438.44	2243838.38	-	0.1	Закрепление отсутствует
124	351431.57	2243803.08	351431.57	2243803.08	-	0.1	Закрепление отсутствует

1. Сведения о характерных точках границ уточняемого земельного участка с кадастровым номером 25:33:180124:82 :							
Система координат МСК 25, зона 2						Зона № 2	
Обозначение характерных точек границ	Координаты, м				Метод определения координат	Формулы, примененные для расчета средней квадратической погрешности определения координат характерных точек границ (Mt), с подставленными в такие формулы значениями и итоговые (вычисленные) значения Mt, м	Описание закрепления точки
	содержатся в Едином государственном реестре недвижимости		определены в результате выполнения комплексных кадастровых работ				
	X	Y	X	Y			
1	2	3	4	5	6	7	8
125	351438.52	2243801.72	351438.52	2243801.72	-	0.1	Закрепление отсутствует
126	351442.47	2243821.87	351442.47	2243821.87	-	0.1	Закрепление отсутствует
127	351444.26	2243831.03	351444.26	2243831.03	-	0.1	Закрепление отсутствует
122	351445.53	2243837.07	351445.53	2243837.07	-	0.1	Закрепление отсутствует
25:33:180124:82 (5)						-	
128	351804.20	2243734.29	351804.20	2243734.29	-	0.1	Закрепление отсутствует
129	351795.95	2243747.12	351795.95	2243747.12	-	0.1	Закрепление отсутствует
130	351783.20	2243739.26	351783.20	2243739.26	-	0.1	Закрепление отсутствует
131	351791.18	2243726.32	351791.18	2243726.32	-	0.1	Закрепление отсутствует
128	351804.20	2243734.29	351804.20	2243734.29	-	0.1	Закрепление отсутствует
25:33:180124:82 (6)						-	
132	351244.55	2243847.20	351244.55	2243847.20	-	0.1	Закрепление отсутствует
133	351236.19	2243847.78	351236.19	2243847.78	-	0.1	Закрепление отсутствует
134	351235.30	2243836.73	351235.30	2243836.73	-	0.1	Закрепление отсутствует
135	351243.55	2243836.05	351243.55	2243836.05	-	0.1	Закрепление отсутствует
132	351244.55	2243847.20	351244.55	2243847.20	-	0.1	Закрепление отсутствует
25:33:180124:82 (7)						-	
136	351573.04	2243807.21	351573.04	2243807.21	-	0.1	Закрепление отсутствует
137	351565.08	2243808.82	351565.08	2243808.82	-	0.1	Закрепление отсутствует
138	351560.84	2243787.70	351560.84	2243787.70	-	0.1	Закрепление отсутствует
139	351557.78	2243772.56	351557.78	2243772.56	-	0.1	Закрепление отсутствует
140	351565.71	2243770.96	351565.71	2243770.96	-	0.1	Закрепление отсутствует
136	351573.04	2243807.21	351573.04	2243807.21	-	0.1	Закрепление отсутствует
25:33:180124:82 (8)						-	

**1. Сведения о характерных точках границ уточняемого земельного участка с кадастровым номером 25:33:180124:82 :**

Система координат МСК 25, зона 2						Зона № 2	
Обозначение характерных точек границ	Координаты, м				Метод определения координат	Формулы, примененные для расчета средней квадратической погрешности определения координат характерных точек границ (Mt), с подставленными в такие формулы значениями и итоговые (вычисленные) значения Mt, м	Описание закрепления точки
	содержатся в Едином государственном реестре недвижимости		определены в результате выполнения комплексных кадастровых работ				
	X	Y	X	Y			
1	2	3	4	5	6	7	8
141	352800.64	2243498.87	352800.64	2243498.87	-	0.1	Закрепление отсутствует
142	352793.47	2243510.87	352793.47	2243510.87	-	0.1	Закрепление отсутствует
143	352780.65	2243503.02	352780.65	2243503.02	-	0.1	Закрепление отсутствует
144	352788.82	2243490.63	352788.82	2243490.63	-	0.1	Закрепление отсутствует
141	352800.64	2243498.87	352800.64	2243498.87	-	0.1	Закрепление отсутствует
25:33:180124:82 (9)						-	
145	352416.49	2243589.70	352416.49	2243589.70	-	0.1	Закрепление отсутствует
146	352408.93	2243602.02	352408.93	2243602.02	-	0.1	Закрепление отсутствует
147	352395.96	2243594.42	352395.96	2243594.42	-	0.1	Закрепление отсутствует
148	352404.49	2243582.03	352404.49	2243582.03	-	0.1	Закрепление отсутствует
145	352416.49	2243589.70	352416.49	2243589.70	-	0.1	Закрепление отсутствует
25:33:180124:82 (10)						-	
149	352072.08	2243671.03	352072.08	2243671.03	-	0.1	Закрепление отсутствует
150	352063.80	2243683.90	352063.80	2243683.90	-	0.1	Закрепление отсутствует
151	352050.64	2243676.08	352050.64	2243676.08	-	0.1	Закрепление отсутствует
152	352058.93	2243663.23	352058.93	2243663.23	-	0.1	Закрепление отсутствует
149	352072.08	2243671.03	352072.08	2243671.03	-	0.1	Закрепление отсутствует
25:33:180124:82 (11)						-	
153	351064.64	2243860.65	351064.64	2243860.65	-	0.1	Закрепление отсутствует
154	351054.83	2243872.42	351054.83	2243872.42	-	0.1	Закрепление отсутствует
155	351041.81	2243864.13	351041.81	2243864.13	-	0.1	Закрепление отсутствует
156	351051.83	2243852.46	351051.83	2243852.46	-	0.1	Закрепление отсутствует
153	351064.64	2243860.65	351064.64	2243860.65	-	0.1	Закрепление отсутствует

<b>2. Сведения о частях границ уточняемого земельного участка с кадастровым номером 25:33:180124:82 :</b>				
<b>Обозначение части границ</b>		<b>Горизонтальное проложение (S), м</b>	<b>Описание прохождения части границ</b>	<b>Сведения о согласовании местоположения границ (согласовано/спорное)</b>
<b>от т.</b>	<b>до т.</b>			
<b>1</b>	<b>2</b>	<b>3</b>	<b>4</b>	<b>5</b>
25:33:180124:82 (1)				
110	111	7.49	-	-
111	112	10.10	-	-
112	113	7.49	-	-
113	110	10.12	-	-
25:33:180124:82 (2)				
114	115	13.99	-	-
115	116	14.15	-	-
116	117	14.67	-	-
117	114	13.56	-	-
25:33:180124:82 (3)				
118	119	15.29	-	-
119	120	14.97	-	-
120	121	15.13	-	-
121	118	15.31	-	-
25:33:180124:82 (4)				
122	123	7.21	-	-
123	124	35.96	-	-
124	125	7.08	-	-
125	126	20.53	-	-
126	127	9.33	-	-
127	122	6.17	-	-
25:33:180124:82 (5)				
128	129	15.25	-	-
129	130	14.98	-	-
130	131	15.20	-	-
131	128	15.27	-	-
25:33:180124:82 (6)				
132	133	8.38	-	-
133	134	11.09	-	-
134	135	8.28	-	-
135	132	11.19	-	-
25:33:180124:82 (7)				
136	137	8.12	-	-
137	138	21.54	-	-
138	139	15.45	-	-
139	140	8.09	-	-
140	136	36.98	-	-
25:33:180124:82 (8)				

<b>2. Сведения о частях границ уточняемого земельного участка с кадастровым номером 25:33:180124:82 :</b>				
Обозначение части границ		Горизонтальное проложение (S), м	Описание прохождения части границ	Сведения о согласовании местоположения границ (согласовано/спорное)
от т.	до т.			
1	2	3	4	5
141	142	13.98	-	-
142	143	15.03	-	-
143	144	14.84	-	-
144	141	14.41	-	-
25:33:180124:82 (9)				
145	146	14.45	-	-
146	147	15.03	-	-
147	148	15.04	-	-
148	145	14.24	-	-
25:33:180124:82 (10)				
149	150	15.30	-	-
150	151	15.31	-	-
151	152	15.29	-	-
152	149	15.29	-	-
25:33:180124:82 (11)				
153	154	15.32	-	-
154	155	15.44	-	-
155	156	15.38	-	-
156	153	15.20	-	-

**3. Сведения о характеристиках уточняемого земельного участка с кадастровым номером 25:33:180124:82 :**

№ п/п	Наименование характеристики	Значение характеристики
1	2	3
1.	Сведения об адресе земельного участка	-
1.1.	Сведения об ином месте нахождения земельного участка, не являющегося объектом адресации, в структурированном виде	-
1.2.	Дополнительные сведения о месте нахождения земельного участка	-
2.	Площадь земельного участка ± величина погрешности определения (вычисления) площади ( $P \pm \Delta P$ ), м <sup>2</sup>	2275 ± 17 75.70 ± 3.05 (1) 196.02 ± 4.90 (2) 230.04 ± 5.31 (3) 256.03 ± 5.60 (4) 230.25 ± 5.31 (5) 92.78 ± 3.37 (6) 299.57 ± 6.06 (7) 211.95 ± 5.10 (8) 215.68 ± 5.14 (9) 233.88 ± 5.35 (10) 233.06 ± 5.34 (11)

**3. Сведения о характеристиках уточняемого земельного участка с кадастровым номером 25:33:180124:82 :**

№ п/п	Наименование характеристики	Значение характеристики
1	2	3
3.	Формула, примененная для расчета предельной допустимой погрешности определения площади земельного участка, с подставленными значениями и итоговые (вычисленные) значения ( $\Delta P$ ), м <sup>2</sup>	$\Delta P = 3.5 * M_t * \sqrt{P} = 3.5 * 0,1 * \sqrt{2275} = 17$ (1) $\Delta P = 3.5 * M_t * \sqrt{P} = 3.5 * 0,1 * \sqrt{75.70} = 3.05$ (2) $\Delta P = 3.5 * M_t * \sqrt{P} = 3.5 * 0,1 * \sqrt{196.02} = 4.9$ 0 (3) $\Delta P = 3.5 * M_t * \sqrt{P} = 3.5 * 0,1 * \sqrt{230.04} = 5.3$ 1 (4) $\Delta P = 3.5 * M_t * \sqrt{P} = 3.5 * 0,1 * \sqrt{256.03} = 5.6$ 0 (5) $\Delta P = 3.5 * M_t * \sqrt{P} = 3.5 * 0,1 * \sqrt{230.25} = 5.3$ 1 (6) $\Delta P = 3.5 * M_t * \sqrt{P} = 3.5 * 0,1 * \sqrt{92.78} = 3.37$ (7) $\Delta P = 3.5 * M_t * \sqrt{P} = 3.5 * 0,1 * \sqrt{299.57} = 6.0$ 6 (8) $\Delta P = 3.5 * M_t * \sqrt{P} = 3.5 * 0,1 * \sqrt{211.95} = 5.1$ 0 (9) $\Delta P = 3.5 * M_t * \sqrt{P} = 3.5 * 0,1 * \sqrt{215.68} = 5.1$ 4 (10) $\Delta P = 3.5 * M_t * \sqrt{P} = 3.5 * 0,1 * \sqrt{233.88} = 5.3$ 5 (11) $\Delta P = 3.5 * M_t * \sqrt{P} = 3.5 * 0,1 * \sqrt{233.06} = 5.3$ 4
4.	Площадь земельного участка согласно сведениям Единого государственного реестра недвижимости (Ркад), м <sup>2</sup>	2275
5.	Оценка расхождения Р и Ркад (Р - Ркад), м <sup>2</sup>	-
6.	Предельные минимальный и максимальный размеры земельного участка (Рмин и Рмакс), м <sup>2</sup>	- -
7.	Кадастровый номер или иной государственный учетный номер (инвентарный) объекта недвижимости, расположенного на земельном участке	-
8.	Вид (виды) разрешенного использования	Для размещения воздушной линии электропередачи 500 кВ "Чугуевка - Лозовая - Владивосток" с ПС 500 кВ "Лозовая"
8.1.	Дополнительные сведения об использовании земельного участка	-

**3. Сведения о характеристиках уточняемого земельного участка с кадастровым номером 25:33:180124:82 :**

№ п/п	Наименование характеристики	Значение характеристики
1	2	3
9.	Сведения о земельных участках (землях общего пользования, территории общего пользования), посредством которых обеспечивается доступ	Земли общего пользования (1) Земли общего пользования (2) Земли общего пользования (3) Земли общего пользования (4) Земли общего пользования (5) Земли общего пользования (6) Земли общего пользования (7) Земли общего пользования (8) Земли общего пользования (9) Земли общего пользования (10) Земли общего пользования (11) Земли общего пользования
10.	Иные сведения	-

**4. Пояснения к сведениям об уточняемом земельном участке с кадастровым номером 25:33:180124:82 :**

1.	-

## Сведения об уточняемых земельных участках, необходимые для исправления реестровых ошибок в сведениях о местоположении их границ

**1. Сведения о характерных точках границ уточняемого земельного участка с кадастровым номером 25:33:180124:83 :**

Система координат МСК 25, зона 2					Зона № 2		
Обозначение характерных точек границ	Координаты, м				Метод определения координат	Формулы, примененные для расчета средней квадратической погрешности определения координат характерных точек границ (Mt), с подставленными в такие формулы значениями и итоговые (вычисленные) значения Mt, м	Описание закрепления точки
	содержатся в Едином государственном реестре недвижимости		определены в результате выполнения комплексных кадастровых работ				
	X	Y	X	Y			
1	2	3	4	5	6	7	8
25:33:180124:83 (1) Внешний контур						-	
157	352198.13	2243687.42	352198.13	2243687.42	-	0.1	Закрепление отсутствует
158	352125.55	2243704.41	352125.55	2243704.41	-	0.1	Закрепление отсутствует
159	352120.64	2243682.90	352120.64	2243682.90	-	0.1	Закрепление отсутствует
160	352115.56	2243671.17	352115.56	2243671.17	-	0.1	Закрепление отсутствует
161	352114.32	2243661.04	352114.32	2243661.04	-	0.1	Закрепление отсутствует
162	352116.75	2243646.83	352116.75	2243646.83	-	0.1	Закрепление отсутствует
163	352118.67	2243623.88	352118.67	2243623.88	-	0.1	Закрепление отсутствует
164	352149.35	2243616.70	352149.35	2243616.70	-	0.1	Закрепление отсутствует
165	352158.37	2243633.73	352158.37	2243633.73	-	0.1	Закрепление отсутствует
166	352168.46	2243651.05	352168.46	2243651.05	-	0.1	Закрепление отсутствует
167	352173.08	2243656.41	352173.08	2243656.41	-	0.1	Закрепление отсутствует
168	352185.84	2243668.03	352185.84	2243668.03	-	0.1	Закрепление отсутствует
157	352198.13	2243687.42	352198.13	2243687.42	-	0.1	Закрепление отсутствует
25:33:180124:83 (2) Внешний контур						-	
169	350863.35	2243927.20	350863.35	2243927.20	-	0.1	Закрепление отсутствует
170	350656.51	2243949.97	350656.51	2243949.97	-	0.1	Закрепление отсутствует
171	350650.52	2243937.43	350650.52	2243937.43	-	0.1	Закрепление отсутствует
172	350653.79	2243925.60	350653.79	2243925.60	-	0.1	Закрепление отсутствует
173	350668.20	2243913.65	350668.20	2243913.65	-	0.1	Закрепление отсутствует

**1. Сведения о характерных точках границ уточняемого земельного участка с кадастровым номером 25:33:180124:83 :**

Система координат МСК 25, зона 2						Зона № 2	
Обозначение характерных точек границ	Координаты, м				Метод определения координат	Формулы, примененные для расчета средней квадратической погрешности определения координат характерных точек границ (Mt), с подставленными в такие формулы значениями и итоговые (вычисленные) значения Mt, м	Описание закрепления точки
	содержатся в Едином государственном реестре недвижимости		определены в результате выполнения комплексных кадастровых работ				
	X	Y	X	Y			
1	2	3	4	5	6	7	8
174	350670.83	2243908.72	350670.83	2243908.72	-	0.1	Закрепление отсутствует
175	350640.06	2243871.38	350640.06	2243871.38	-	0.1	Закрепление отсутствует
176	350792.43	2243854.59	350792.43	2243854.59	-	0.1	Закрепление отсутствует
177	350810.67	2243882.62	350810.67	2243882.62	-	0.1	Закрепление отсутствует
178	350843.34	2243895.78	350843.34	2243895.78	-	0.1	Закрепление отсутствует
169	350863.35	2243927.20	350863.35	2243927.20	-	0.1	Закрепление отсутствует
Внутренний контур						-	
118	350820.58	2243890.94	350820.58	2243890.94	-	0.1	Закрепление отсутствует
121	350808.45	2243881.60	350808.45	2243881.60	-	0.1	Закрепление отсутствует
120	350798.75	2243893.21	350798.75	2243893.21	-	0.1	Закрепление отсутствует
119	350810.52	2243902.46	350810.52	2243902.46	-	0.1	Закрепление отсутствует
118	350820.58	2243890.94	350820.58	2243890.94	-	0.1	Закрепление отсутствует
25:33:180124:83 (3) Внешний контур						-	
179	353022.54	2243491.44	353022.54	2243491.44	-	0.1	Закрепление отсутствует
180	352981.65	2243418.94	352981.65	2243418.94	-	0.1	Закрепление отсутствует
181	352203.23	2243604.07	352203.23	2243604.07	-	0.1	Закрепление отсутствует
182	352152.66	2243615.92	352152.66	2243615.92	-	0.1	Закрепление отсутствует
183	352166.51	2243640.21	352166.51	2243640.21	-	0.1	Закрепление отсутствует
184	352186.21	2243663.54	352186.21	2243663.54	-	0.1	Закрепление отсутствует
185	352202.47	2243686.41	352202.47	2243686.41	-	0.1	Закрепление отсутствует
186	352221.60	2243681.93	352221.60	2243681.93	-	0.1	Закрепление отсутствует
179	353022.54	2243491.44	353022.54	2243491.44	-	0.1	Закрепление отсутствует
Внутренний контур						-	

**1. Сведения о характерных точках границ уточняемого земельного участка с кадастровым номером 25:33:180124:83 :**

Система координат МСК 25, зона 2						Зона № 2	
Обозначение характерных точек границ	Координаты, м				Метод определения координат	Формулы, примененные для расчета средней квадратической погрешности определения координат характерных точек границ (Mt), с подставленными в такие формулы значениями и итоговые (вычисленные) значения Mt, м	Описание закрепления точки
	содержатся в Едином государственном реестре недвижимости		определены в результате выполнения комплексных кадастровых работ				
	X	Y	X	Y			
1	2	3	4	5	6	7	8
141	352800.64	2243498.87	352800.64	2243498.87	-	0.1	Закрепление отсутствует
144	352788.82	2243490.63	352788.82	2243490.63	-	0.1	Закрепление отсутствует
143	352780.65	2243503.02	352780.65	2243503.02	-	0.1	Закрепление отсутствует
142	352793.47	2243510.87	352793.47	2243510.87	-	0.1	Закрепление отсутствует
141	352800.64	2243498.87	352800.64	2243498.87	-	0.1	Закрепление отсутствует
Внутренний контур						-	
114	352599.81	2243546.09	352599.81	2243546.09	-	0.1	Закрепление отсутствует
117	352589.02	2243537.87	352589.02	2243537.87	-	0.1	Закрепление отсутствует
116	352582.10	2243550.80	352582.10	2243550.80	-	0.1	Закрепление отсутствует
115	352593.82	2243558.73	352593.82	2243558.73	-	0.1	Закрепление отсутствует
114	352599.81	2243546.09	352599.81	2243546.09	-	0.1	Закрепление отсутствует
Внутренний контур						-	
145	352416.49	2243589.70	352416.49	2243589.70	-	0.1	Закрепление отсутствует
148	352404.49	2243582.03	352404.49	2243582.03	-	0.1	Закрепление отсутствует
147	352395.96	2243594.42	352395.96	2243594.42	-	0.1	Закрепление отсутствует
146	352408.93	2243602.02	352408.93	2243602.02	-	0.1	Закрепление отсутствует
145	352416.49	2243589.70	352416.49	2243589.70	-	0.1	Закрепление отсутствует
Внутренний контур						-	
110	352899.58	2243480.36	352899.58	2243480.36	-	0.1	Закрепление отсутствует
111	352892.28	2243482.02	352892.28	2243482.02	-	0.1	Закрепление отсутствует
112	352890.05	2243472.17	352890.05	2243472.17	-	0.1	Закрепление отсутствует
113	352897.35	2243470.49	352897.35	2243470.49	-	0.1	Закрепление отсутствует
110	352899.58	2243480.36	352899.58	2243480.36	-	0.1	Закрепление отсутствует

**1. Сведения о характерных точках границ уточняемого земельного участка с кадастровым номером 25:33:180124:83 :**

Система координат МСК 25, зона 2						Зона № 2	
Обозначение характерных точек границ	Координаты, м				Метод определения координат	Формулы, примененные для расчета средней квадратической погрешности определения координат характерных точек границ (Mt), с подставленными в такие формулы значениями и итоговые (вычисленные) значения Mt, м	Описание закрепления точки
	содержатся в Едином государственном реестре недвижимости		определены в результате выполнения комплексных кадастровых работ				
	X	Y	X	Y			
1	2	3	4	5	6	7	8
25:33:180124:83 (4) Внешний контур						-	
187	350668.65	2243909.16	350668.65	2243909.16	-	0.1	Закрепление отсутствует
188	350649.28	2243927.56	350649.28	2243927.56	-	0.1	Закрепление отсутствует
189	350648.64	2243936.15	350648.64	2243936.15	-	0.1	Закрепление отсутствует
190	350649.75	2243942.76	350649.75	2243942.76	-	0.1	Закрепление отсутствует
191	350654.36	2243950.19	350654.36	2243950.19	-	0.1	Закрепление отсутствует
192	350566.93	2243959.84	350566.93	2243959.84	-	0.1	Закрепление отсутствует
193	350533.48	2243883.10	350533.48	2243883.10	-	0.1	Закрепление отсутствует
194	350638.04	2243871.58	350638.04	2243871.58	-	0.1	Закрепление отсутствует
187	350668.65	2243909.16	350668.65	2243909.16	-	0.1	Закрепление отсутствует
25:33:180124:83 (5) Внешний контур						-	
195	352121.62	2243705.36	352121.62	2243705.36	-	0.1	Закрепление отсутствует
196	352116.28	2243684.67	352116.28	2243684.67	-	0.1	Закрепление отсутствует
197	352110.51	2243670.43	352110.51	2243670.43	-	0.1	Закрепление отсутствует
198	352109.85	2243658.38	352109.85	2243658.38	-	0.1	Закрепление отсутствует
199	352112.24	2243647.67	352112.24	2243647.67	-	0.1	Закрепление отсутствует
200	352114.22	2243624.91	352114.22	2243624.91	-	0.1	Закрепление отсутствует
201	351436.36	2243783.72	351436.36	2243783.72	-	0.1	Закрепление отсутствует
202	350797.45	2243854.04	350797.45	2243854.04	-	0.1	Закрепление отсутствует
203	350814.46	2243878.63	350814.46	2243878.63	-	0.1	Закрепление отсутствует
204	350849.24	2243893.16	350849.24	2243893.16	-	0.1	Закрепление отсутствует
205	350868.18	2243926.66	350868.18	2243926.66	-	0.1	Закрепление отсутствует

**1. Сведения о характерных точках границ уточняемого земельного участка с кадастровым номером 25:33:180124:83 :**

Система координат МСК 25, зона 2						Зона № 2	
Обозначение характерных точек границ	Координаты, м				Метод определения координат	Формулы, примененные для расчета средней квадратической погрешности определения координат характерных точек границ (Mt), с подставленными в такие формулы значениями и итоговые (вычисленные) значения Mt, м	Описание закрепления точки
	содержатся в Едином государственном реестре недвижимости		определены в результате выполнения комплексных кадастровых работ				
	X	Y	X	Y			
1	2	3	4	5	6	7	8
206	351450.00	2243862.74	351450.00	2243862.74	-	0.1	Закрепление отсутствует
195	352121.62	2243705.36	352121.62	2243705.36	-	0.1	Закрепление отсутствует
Внутренний контур						-	
128	351804.20	2243734.29	351804.20	2243734.29	-	0.1	Закрепление отсутствует
131	351791.18	2243726.32	351791.18	2243726.32	-	0.1	Закрепление отсутствует
130	351783.20	2243739.26	351783.20	2243739.26	-	0.1	Закрепление отсутствует
129	351795.95	2243747.12	351795.95	2243747.12	-	0.1	Закрепление отсутствует
128	351804.20	2243734.29	351804.20	2243734.29	-	0.1	Закрепление отсутствует
Внутренний контур						-	
136	351573.04	2243807.21	351573.04	2243807.21	-	0.1	Закрепление отсутствует
140	351565.71	2243770.96	351565.71	2243770.96	-	0.1	Закрепление отсутствует
139	351557.78	2243772.56	351557.78	2243772.56	-	0.1	Закрепление отсутствует
138	351560.84	2243787.70	351560.84	2243787.70	-	0.1	Закрепление отсутствует
137	351565.08	2243808.82	351565.08	2243808.82	-	0.1	Закрепление отсутствует
136	351573.04	2243807.21	351573.04	2243807.21	-	0.1	Закрепление отсутствует
Внутренний контур						-	
122	351445.53	2243837.07	351445.53	2243837.07	-	0.1	Закрепление отсутствует
127	351444.26	2243831.03	351444.26	2243831.03	-	0.1	Закрепление отсутствует
126	351442.47	2243821.87	351442.47	2243821.87	-	0.1	Закрепление отсутствует
125	351438.52	2243801.72	351438.52	2243801.72	-	0.1	Закрепление отсутствует
124	351431.57	2243803.08	351431.57	2243803.08	-	0.1	Закрепление отсутствует
123	351438.44	2243838.38	351438.44	2243838.38	-	0.1	Закрепление отсутствует
122	351445.53	2243837.07	351445.53	2243837.07	-	0.1	Закрепление отсутствует
Внутренний контур						-	

1. Сведения о характерных точках границ уточняемого земельного участка с кадастровым номером 25:33:180124:83 :							
Система координат МСК 25, зона 2						Зона № 2	
Обозначение характерных точек границ	Координаты, м				Метод определения координат	Формулы, примененные для расчета средней квадратической погрешности определения координат характерных точек границ (Mt), с подставленными в такие формулы значениями и итоговые (вычисленные) значения Mt, м	Описание закрепления точки
	содержатся в Едином государственном реестре недвижимости		определены в результате выполнения комплексных кадастровых работ				
	X	Y	X	Y			
1	2	3	4	5	6	7	8
132	351244.55	2243847.20	351244.55	2243847.20	-	0.1	Закрепление отсутствует
135	351243.55	2243836.05	351243.55	2243836.05	-	0.1	Закрепление отсутствует
134	351235.30	2243836.73	351235.30	2243836.73	-	0.1	Закрепление отсутствует
133	351236.19	2243847.78	351236.19	2243847.78	-	0.1	Закрепление отсутствует
132	351244.55	2243847.20	351244.55	2243847.20	-	0.1	Закрепление отсутствует
Внутренний контур						-	
153	351064.64	2243860.65	351064.64	2243860.65	-	0.1	Закрепление отсутствует
156	351051.83	2243852.46	351051.83	2243852.46	-	0.1	Закрепление отсутствует
155	351041.81	2243864.13	351041.81	2243864.13	-	0.1	Закрепление отсутствует
154	351054.83	2243872.42	351054.83	2243872.42	-	0.1	Закрепление отсутствует
153	351064.64	2243860.65	351064.64	2243860.65	-	0.1	Закрепление отсутствует
Внутренний контур						-	
149	352072.08	2243671.03	352072.08	2243671.03	-	0.1	Закрепление отсутствует
150	352063.80	2243683.90	352063.80	2243683.90	-	0.1	Закрепление отсутствует
151	352050.64	2243676.08	352050.64	2243676.08	-	0.1	Закрепление отсутствует
152	352058.93	2243663.23	352058.93	2243663.23	-	0.1	Закрепление отсутствует
149	352072.08	2243671.03	352072.08	2243671.03	-	0.1	Закрепление отсутствует
2. Сведения о частях границ уточняемого земельного участка с кадастровым номером 25:33:180124:83 :							
Обозначение части границ		Горизонтальное проложение (S), м		Описание прохождения части границ	Сведения о согласовании местоположения границ (согласовано/спорное)		
от т.	до т.						
1	2	3		4	5		
25:33:180124:83 (1) Внешний контур							
157	158	74.54		-	-		
158	159	22.06		-	-		
159	160	12.78		-	-		

**2. Сведения о частях границ уточняемого земельного участка с кадастровым номером 25:33:180124:83 :**

Обозначение части границ		Горизонтальное проложение (S), м	Описание прохождения части границ	Сведения о согласовании местоположения границ (согласовано/спорное)
от т.	до т.			
1	2	3	4	5
160	161	10.21	-	-
161	162	14.42	-	-
162	163	23.03	-	-
163	164	31.51	-	-
164	165	19.27	-	-
165	166	20.04	-	-
166	167	7.08	-	-
167	168	17.26	-	-
168	157	22.96	-	-
25:33:180124:83 (2) Внешний контур				
169	170	208.09	-	-
170	171	13.90	-	-
171	172	12.27	-	-
172	173	18.72	-	-
173	174	5.59	-	-
174	175	48.38	-	-
175	176	153.29	-	-
176	177	33.44	-	-
177	178	35.22	-	-
178	169	37.25	-	-
Внутренний контур				
118	121	15.31	-	-
121	120	15.13	-	-
120	119	14.97	-	-
119	118	15.29	-	-
25:33:180124:83 (3) Внешний контур				
179	180	83.24	-	-
180	181	800.13	-	-
181	182	51.94	-	-
182	183	27.96	-	-
183	184	30.53	-	-
184	185	28.06	-	-
185	186	19.65	-	-
186	179	823.28	-	-
Внутренний контур				
141	144	14.41	-	-
144	143	14.84	-	-
143	142	15.03	-	-

**2. Сведения о частях границ уточняемого земельного участка с кадастровым номером 25:33:180124:83 :**

Обозначение части границ		Горизонтальное проложение (S), м	Описание прохождения части границ	Сведения о согласовании местоположения границ (согласовано/спорное)
от т.	до т.			
1	2	3	4	5
142	141	13.98	-	-
Внутренний контур				
114	117	13.56	-	-
117	116	14.67	-	-
116	115	14.15	-	-
115	114	13.99	-	-
Внутренний контур				
145	148	14.24	-	-
148	147	15.04	-	-
147	146	15.03	-	-
146	145	14.45	-	-
Внутренний контур				
110	111	7.49	-	-
111	112	10.10	-	-
112	113	7.49	-	-
113	110	10.12	-	-
25:33:180124:83 (4) Внешний контур				
187	188	26.72	-	-
188	189	8.61	-	-
189	190	6.70	-	-
190	191	8.74	-	-
191	192	87.96	-	-
192	193	83.71	-	-
193	194	105.19	-	-
194	187	48.47	-	-
25:33:180124:83 (5) Внешний контур				
195	196	21.37	-	-
196	197	15.36	-	-
197	198	12.07	-	-
198	199	10.97	-	-
199	200	22.85	-	-
200	201	696.21	-	-
201	202	642.77	-	-
202	203	29.90	-	-
203	204	37.69	-	-
204	205	38.48	-	-
205	206	585.32	-	-
206	195	689.81	-	-

<b>2. Сведения о частях границ уточняемого земельного участка с кадастровым номером 25:33:180124:83 :</b>				
<b>Обозначение части границ</b>		<b>Горизонтальное проложение (S), м</b>	<b>Описание прохождения части границ</b>	<b>Сведения о согласовании местоположения границ (согласовано/спорное)</b>
<b>от т.</b>	<b>до т.</b>			
<b>1</b>	<b>2</b>	<b>3</b>	<b>4</b>	<b>5</b>
Внутренний контур				
128	131	15.27	-	-
131	130	15.20	-	-
130	129	14.98	-	-
129	128	15.25	-	-
Внутренний контур				
136	140	36.98	-	-
140	139	8.09	-	-
139	138	15.45	-	-
138	137	21.54	-	-
137	136	8.12	-	-
Внутренний контур				
122	127	6.17	-	-
127	126	9.33	-	-
126	125	20.53	-	-
125	124	7.08	-	-
124	123	35.96	-	-
123	122	7.21	-	-
Внутренний контур				
132	135	11.19	-	-
135	134	8.28	-	-
134	133	11.09	-	-
133	132	8.38	-	-
Внутренний контур				
153	156	15.20	-	-
156	155	15.38	-	-
155	154	15.44	-	-
154	153	15.32	-	-
Внутренний контур				
149	150	15.30	-	-
150	151	15.31	-	-
151	152	15.29	-	-
152	149	15.29	-	-
<b>3. Сведения о характеристиках уточняемого земельного участка с кадастровым номером 25:33:180124:83 :</b>				
<b>№ п/п</b>	<b>Наименование характеристики</b>		<b>Значение характеристики</b>	
<b>1</b>	<b>2</b>		<b>3</b>	
1.	Сведения об адресе земельного участка		-	

<b>3. Сведения о характеристиках уточняемого земельного участка с кадастровым номером 25:33:180124:83 :</b>		
<b>№ п/п</b>	<b>Наименование характеристики</b>	<b>Значение характеристики</b>
<b>1</b>	<b>2</b>	<b>3</b>
1.1.	Сведения об ином месте нахождения земельного участка, не являющегося объектом адресации, в структурированном виде	-
1.2.	Дополнительные сведения о месте нахождения земельного участка	-
2.	Площадь земельного участка ± величина погрешности определения (вычисления) площади ( $P \pm \Delta P$ ), м <sup>2</sup>	196253 ± 155 4420.67 ± 23.27 (1) 13626.76 ± 40.86 (2) 67178.15 ± 90.72 (3) 8310.21 ± 31.91 (4) 102717.57 ± 112.17 (5)
3.	Формула, примененная для расчета предельной допустимой погрешности определения площади земельного участка, с подставленными значениями и итоговые (вычисленные) значения ( $\Delta P$ ), м <sup>2</sup>	$\Delta P = 3.5 * M_t * \sqrt{P} = 3.5 * 0,1 * \sqrt{196253} = 15,5$ (1) $\Delta P = 3.5 * M_t * \sqrt{P} = 3.5 * 0,1 * \sqrt{4420.67} = 23,27$ (2) $\Delta P = 3.5 * M_t * \sqrt{P} = 3.5 * 0,1 * \sqrt{13626.76} = 40,86$ (3) $\Delta P = 3.5 * M_t * \sqrt{P} = 3.5 * 0,1 * \sqrt{67178.15} = 90,72$ (4) $\Delta P = 3.5 * M_t * \sqrt{P} = 3.5 * 0,1 * \sqrt{8310.21} = 31,91$ (5) $\Delta P = 3.5 * M_t * \sqrt{P} = 3.5 * 0,1 * \sqrt{102717.57} = 112,17$
4.	Площадь земельного участка согласно сведениям Единого государственного реестра недвижимости ( $R_{\text{кад}}$ ), м <sup>2</sup>	196278
5.	Оценка расхождения $P$ и $R_{\text{кад}}$ ( $P - R_{\text{кад}}$ ), м <sup>2</sup>	25
6.	Предельные минимальный и максимальный размеры земельного участка ( $R_{\text{мин}}$ и $R_{\text{макс}}$ ), м <sup>2</sup>	- -
7.	Кадастровый номер или иной государственный учетный номер (инвентарный) объекта недвижимости, расположенного на земельном участке	-
8.	Вид (виды) разрешенного использования	Для размещения воздушной линии электропередачи 500 кВ "Чугуевка - Лозовая - Владивосток" с ПС кВ "Лозовая"
8.1.	Дополнительные сведения об использовании земельного участка	-
9.	Сведения о земельных участках (землях общего пользования, территории общего пользования), посредством которых обеспечивается доступ	Земли общего пользования (1) Земли общего пользования (2) Земли общего пользования (3) Земли общего пользования (4) Земли общего пользования (5) Земли общего пользования
10.	Иные сведения	-
<b>4. Пояснения к сведениям об уточняемом земельном участке с кадастровым номером 25:33:180124:83 :</b>		
1.	-	

## Сведения об уточняемых земельных участках, необходимые для исправления реестровых ошибок в сведениях о местоположении их границ

### 1. Сведения о характерных точках границ уточняемого земельного участка с кадастровым номером 25:33:180124:88 :

Система координат МСК 25, зона 2					Зона № 2		
Обозначение характерных точек границ	Координаты, м				Метод определения координат	Формулы, примененные для расчета средней квадратической погрешности определения координат характерных точек границ (Mt), с подставленными в такие формулы значениями и итоговые (вычисленные) значения Mt, м	Описание закрепления точки
	содержатся в Едином государственном реестре недвижимости		определены в результате выполнения комплексных кадастровых работ				
	X	Y	X	Y			
1	2	3	4	5	6	7	8
25:33:180124:88 (1)						-	
207	352407.93	2245284.92	352407.93	2245284.92	-	0.1	-
208	352400.29	2245330.65	352400.29	2245330.65	-	0.1	-
209	352378.66	2245357.37	352378.66	2245357.37	-	0.1	-
210	352375.06	2245370.45	352375.06	2245370.45	-	0.1	-
211	352382.49	2245398.04	352382.49	2245398.04	-	0.1	-
212	352362.97	2245434.37	352362.97	2245434.37	-	0.1	-
213	352342.01	2245376.74	352342.01	2245376.74	-	0.1	-
214	352370.65	2245293.28	352370.65	2245293.28	-	0.1	-
207	352407.93	2245284.92	352407.93	2245284.92	-	0.1	-
25:33:180124:88 (2)						-	
215	352359.46	2245135.09	352359.46	2245135.09	-	0.1	-
216	352373.16	2245143.06	352373.16	2245143.06	-	0.1	-
217	352388.22	2245184.18	352388.22	2245184.18	-	0.1	-
218	352417.42	2245206.88	352417.42	2245206.88	-	0.1	-
92	352414.00	2245214.55	352414.00	2245214.55	-	0.1	-
91	352425.96	2245241.47	352425.96	2245241.47	-	0.1	-
219	352444.93	2245231.77	352444.93	2245231.77	-	0.1	-
220	352434.01	2245252.48	352434.01	2245252.48	-	0.1	-
221	352357.58	2245233.63	352357.58	2245233.63	-	0.1	-
215	352359.46	2245135.09	352359.46	2245135.09	-	0.1	-

### 2. Сведения о частях границ уточняемого земельного участка с кадастровым номером 25:33:180124:88 :

Обозначение части границ		Горизонтальное проложение (S), м	Описание прохождения части границ	Сведения о согласовании местоположения границ (согласовано/спорное)
от т.	до т.			
1	2	3	4	5
25:33:180124:88 (1)				
207	208	46.36	-	-
208	209	34.38	-	-
209	210	13.57	-	-

<b>2. Сведения о частях границ уточняемого земельного участка с кадастровым номером 25:33:180124:88 :</b>				
Обозначение части границ		Горизонтальное проложение (S), м	Описание прохождения части границ	Сведения о согласовании местоположения границ (согласовано/спорное)
от т.	до т.			
1	2	3	4	5
210	211	28.57	-	-
211	212	41.24	-	-
212	213	61.32	-	-
213	214	88.24	-	-
214	207	38.21	-	-
25:33:180124:88 (2)				
215	216	15.85	-	-
216	217	43.79	-	-
217	218	36.99	-	-
218	92	8.40	-	-
92	91	29.46	-	-
91	219	21.31	-	-
219	220	23.41	-	-
220	221	78.72	-	-
221	215	98.56	-	-
<b>3. Сведения о характеристиках уточняемого земельного участка с кадастровым номером 25:33:180124:88 :</b>				
№ п/п	Наименование характеристики	Значение характеристики		
1	2	3		
1.	Сведения об адресе земельного участка	-		
1.1.	Сведения об ином месте нахождения земельного участка, не являющегося объектом адресации, в структурированном виде	-		
1.2.	Дополнительные сведения о месте нахождения земельного участка	-		
2.	Площадь земельного участка ± величина погрешности определения (вычисления) площади (P ± ΔP), м <sup>2</sup>	8800 ± 33 4499.97 ± 23.48 (1) 4300.15 ± 22.95 (2)		
3.	Формула, примененная для расчета предельной допустимой погрешности определения площади земельного участка, с подставленными значениями и итоговые (вычисленные) значения (ΔP), м <sup>2</sup>	$\Delta P = 3.5 * M_t * \sqrt{P} = 3.5 * 0,1 * \sqrt{8800} = 33$ (1) $\Delta P = 3.5 * M_t * \sqrt{P} = 3.5 * 0,1 * \sqrt{4499.97} = 23$ .48 (2) $\Delta P = 3.5 * M_t * \sqrt{P} = 3.5 * 0,1 * \sqrt{4300.15} = 22$ .95		
4.	Площадь земельного участка согласно сведениям Единого государственного реестра недвижимости (P <sub>кад</sub> ), м <sup>2</sup>	8800		
5.	Оценка расхождения P и P <sub>кад</sub> (P - P <sub>кад</sub> ), м <sup>2</sup>	-		
6.	Предельные минимальный и максимальный размеры земельного участка (P <sub>мин</sub> и P <sub>макс</sub> ), м <sup>2</sup>	-		
7.	Кадастровый номер или иной государственный учетный номер (инвентарный) объекта недвижимости, расположенного на земельном участке	-		
8.	Вид (виды) разрешенного использования	пасаеки		
8.1.	Дополнительные сведения об использовании земельного участка	-		

**3. Сведения о характеристиках уточняемого земельного участка с кадастровым номером 25:33:180124:88 :**

№ п/п	Наименование характеристики	Значение характеристики
1	2	3
9.	Сведения о земельных участках (землях общего пользования, территории общего пользования), посредством которых обеспечивается доступ	Земли общего пользования (1) Земли общего пользования (2) Земли общего пользования
10.	Иные сведения	-

**4. Пояснения к сведениям об уточняемом земельном участке с кадастровым номером 25:33:180124:88 :**

1.	-
----	---

## Сведения об уточняемых земельных участках, необходимые для исправления реестровых ошибок в сведениях о местоположении их границ

**1. Сведения о характерных точках границ уточняемого земельного участка с кадастровым номером 25:33:180124:89 :**

Система координат МСК 25, зона 2					Зона № 2		
Обозначение характерных точек границ	Координаты, м				Метод определения координат	Формулы, примененные для расчета средней квадратической погрешности определения координат характерных точек границ (Mt), с подставленными в такие формулы значениями и итоговые (вычисленные) значения Mt, м	Описание закрепления точки
	содержатся в Едином государственном реестре недвижимости		определены в результате выполнения комплексных кадастровых работ				
	X	Y	X	Y			
1	2	3	4	5	6	7	8
222	352446.34	2248219.60	352446.34	2248219.60	-	0.1	-
223	352576.46	2248387.21	352576.46	2248387.21	-	0.1	-
224	352589.83	2248423.96	352589.83	2248423.96	-	0.1	-
225	352584.71	2248434.08	352584.71	2248434.08	-	0.1	-
226	352357.36	2248572.56	352357.36	2248572.56	-	0.1	-
227	352279.61	2248488.59	352279.61	2248488.59	-	0.1	-
228	352263.21	2248412.86	352263.21	2248412.86	-	0.1	-
229	352296.37	2248332.06	352296.37	2248332.06	-	0.1	-
230	352310.61	2248264.63	352310.61	2248264.63	-	0.1	-
231	352335.30	2248230.28	352335.30	2248230.28	-	0.1	-
232	352356.82	2248216.24	352356.82	2248216.24	-	0.1	-
233	352387.48	2248208.82	352387.48	2248208.82	-	0.1	-
234	352422.21	2248206.03	352422.21	2248206.03	-	0.1	-
222	352446.34	2248219.60	352446.34	2248219.60	-	0.1	-

**2. Сведения о частях границ уточняемого земельного участка с кадастровым номером 25:33:180124:89 :**

Обозначение части границ		Горизонтальное проложение (S), м	Описание прохождения части границ	Сведения о согласовании местоположения границ (согласовано/спорное)
от т.	до т.			
1	2	3	4	5
222	223	212.19	-	-
223	224	39.11	-	-
224	225	11.34	-	-
225	226	266.20	-	-
226	227	114.44	-	-
227	228	77.49	-	-
228	229	87.34	-	-
229	230	68.92	-	-
230	231	42.30	-	-
231	232	25.69	-	-
232	233	31.55	-	-

<b>2. Сведения о частях границ уточняемого земельного участка с кадастровым номером 25:33:180124:89 :</b>				
Обозначение части границ		Горизонтальное проложение (S), м	Описание прохождения части границ	Сведения о согласовании местоположения границ (согласовано/спорное)
от т.	до т.			
1	2	3	4	5
233	234	34.84	-	-
234	222	27.68	-	-
<b>3. Сведения о характеристиках уточняемого земельного участка с кадастровым номером 25:33:180124:89 :</b>				
№ п/п	Наименование характеристики		Значение характеристики	
1	2		3	
1.	Сведения об адресе земельного участка		-	
1.1.	Сведения об ином месте нахождения земельного участка, не являющегося объектом адресации, в структурированном виде		-	
1.2.	Дополнительные сведения о месте нахождения земельного участка		-	
2.	Площадь земельного участка ± величина погрешности определения (вычисления) площади ( $P \pm \Delta P$ ), м <sup>2</sup>		74000 ± 95	
3.	Формула, примененная для расчета предельной допустимой погрешности определения площади земельного участка, с подставленными значениями и итоговые (вычисленные) значения ( $\Delta P$ ), м <sup>2</sup>		$\Delta P = 3.5 * M_t * \sqrt{P} = 3.5 * 0,1 * \sqrt{74000} = 95$	
4.	Площадь земельного участка согласно сведениям Единого государственного реестра недвижимости (Ркад), м <sup>2</sup>		74000	
5.	Оценка расхождения Р и Ркад (Р - Ркад), м <sup>2</sup>		-	
6.	Предельные минимальный и максимальный размеры земельного участка (Рмин и Рмакс), м <sup>2</sup>		-	
7.	Кадастровый номер или иной государственный учетный номер (инвентарный) объекта недвижимости, расположенного на земельном участке		-	
8.	Вид (виды) разрешенного использования		пашни	
8.1.	Дополнительные сведения об использовании земельного участка		-	
9.	Сведения о земельных участках (землях общего пользования, территории общего пользования), посредством которых обеспечивается доступ		Земли общего пользования	
10.	Иные сведения		-	
<b>4. Пояснения к сведениям об уточняемом земельном участке с кадастровым номером 25:33:180124:89 :</b>				
1.	-			

## Сведения об уточняемых земельных участках, необходимые для исправления реестровых ошибок в сведениях о местоположении их границ

**1. Сведения о характерных точках границ уточняемого земельного участка с кадастровым номером 25:33:180124:9 :**

Система координат МСК 25, зона 2					Зона № 2		
Обозначение характерных точек границ	Координаты, м				Метод определения координат	Формулы, примененные для расчета средней квадратической погрешности определения координат характерных точек границ (Mt), с подставленными в такие формулы значениями и итоговые (вычисленные) значения Mt, м	Описание закрепления точки
	содержатся в Едином государственном реестре недвижимости		определены в результате выполнения комплексных кадастровых работ				
	X	Y	X	Y			
1	2	3	4	5	6	7	8
7	352007.14	2245805.36	352007.14	2245805.36	-	0.1	-
235	352002.71	2245805.78	352002.71	2245805.78	-	0.3	-
107	351999.82	2245771.80	351999.82	2245771.80	-	0.3	-
106	352012.94	2245771.55	352012.94	2245771.55	-	0.3	-
105	352036.45	2245770.02	352036.45	2245770.02	-	0.3	-
236	352038.45	2245802.33	352038.45	2245802.33	-	0.3	-
8	352037.04	2245802.55	352037.04	2245802.55	-	0.1	-
7	352007.14	2245805.36	352007.14	2245805.36	-	0.1	-

**2. Сведения о частях границ уточняемого земельного участка с кадастровым номером 25:33:180124:9 :**

Обозначение части границ		Горизонтальное проложение (S), м	Описание прохождения части границ	Сведения о согласовании местоположения границ (согласовано/спорное)
от т.	до т.			
1	2	3	4	5
7	235	4.45	-	-
235	107	34.10	-	-
107	106	13.12	-	-
106	105	23.56	-	-
105	236	32.37	-	-
236	8	1.43	-	-
8	7	30.03	-	-

**3. Сведения о характеристиках уточняемого земельного участка с кадастровым номером 25:33:180124:9 :**

№ п/п	Наименование характеристики	Значение характеристики
1	2	3
1.	Сведения об адресе земельного участка	-
1.1.	Сведения об ином месте нахождения земельного участка, не являющегося объектом адресации, в структурированном виде	-
1.2.	Дополнительные сведения о месте нахождения земельного участка	-
2.	Площадь земельного участка ± величина погрешности определения (вычисления) площади ( $P \pm \Delta P$ ), м <sup>2</sup>	1200 ± 12

<b>3. Сведения о характеристиках уточняемого земельного участка с кадастровым номером 25:33:180124:9 :</b>		
<b>№ п/п</b>	<b>Наименование характеристики</b>	<b>Значение характеристики</b>
<b>1</b>	<b>2</b>	<b>3</b>
3.	Формула, примененная для расчета предельной допустимой погрешности определения площади земельного участка, с подставленными значениями и итоговые (вычисленные) значения ( $\Delta P$ ), м2	$\Delta P=3.5*Mt*\sqrt{P}=3.5*0,1*\sqrt{1200}=12$
4.	Площадь земельного участка согласно сведениям Единого государственного реестра недвижимости (Ркад), м2	1200
5.	Оценка расхождения Р и Ркад (Р - Ркад), м2	-
6.	Предельные минимальный и максимальный размеры земельного участка (Рмин и Рмакс), м2	- -
7.	Кадастровый номер или иной государственный учетный номер (инвентарный) объекта недвижимости, расположенного на земельном участке	-
8.	Вид (виды) разрешенного использования	Под жилую застройку Индивидуальную
8.1.	Дополнительные сведения об использовании земельного участка	-
9.	Сведения о земельных участках (землях общего пользования, территории общего пользования), посредством которых обеспечивается доступ	Земли общего пользования
10.	Иные сведения	-
<b>4. Пояснения к сведениям об уточняемом земельном участке с кадастровым номером 25:33:180124:9 :</b>		
1.	-	

## Сведения об уточняемых земельных участках, необходимые для исправления реестровых ошибок в сведениях о местоположении их границ

### 1. Сведения о характерных точках границ уточняемого земельного участка с кадастровым номером 25:33:180124:90 :

Система координат МСК 25, зона 2					Зона № 2		
Обозначение характерных точек границ	Координаты, м				Метод определения координат	Формулы, примененные для расчета средней квадратической погрешности определения координат характерных точек границ (Mt), с подставленными в такие формулы значениями и итоговые (вычисленные) значения Mt, м	Описание закрепления точки
	содержатся в Едином государственном реестре недвижимости		определены в результате выполнения комплексных кадастровых работ				
	X	Y	X	Y			
1	2	3	4	5	6	7	8
25:33:180124:90 (1)						-	
237	351866.02	2245763.82	351866.02	2245763.82	-	0.1	-
238	351840.48	2245960.27	351840.48	2245960.27	-	0.1	-
239	351828.77	2246177.14	351828.77	2246177.14	-	0.1	-
240	351736.21	2246175.11	351736.21	2246175.11	-	0.1	-
241	351640.61	2246157.54	351640.61	2246157.54	-	0.1	-
242	351662.43	2246071.18	351662.43	2246071.18	-	0.1	-
243	351659.38	2245903.78	351659.38	2245903.78	-	0.1	-
244	351668.63	2245832.61	351668.63	2245832.61	-	0.1	-
237	351866.02	2245763.82	351866.02	2245763.82	-	0.1	-
25:33:180124:90 (2)						-	
245	351833.14	2246209.90	351833.14	2246209.90	-	0.1	-
246	351840.05	2246379.14	351840.05	2246379.14	-	0.1	-
247	351740.29	2246378.57	351740.29	2246378.57	-	0.1	-
248	351742.97	2246621.79	351742.97	2246621.79	-	0.1	-
249	351714.67	2246705.24	351714.67	2246705.24	-	0.1	-
250	351683.78	2246706.10	351683.78	2246706.10	-	0.1	-
251	351671.33	2246633.38	351671.33	2246633.38	-	0.1	-
252	351668.19	2246533.64	351668.19	2246533.64	-	0.1	-
253	351638.87	2246324.01	351638.87	2246324.01	-	0.1	-
254	351642.74	2246196.93	351642.74	2246196.93	-	0.1	-
245	351833.14	2246209.90	351833.14	2246209.90	-	0.1	-

### 2. Сведения о частях границ уточняемого земельного участка с кадастровым номером 25:33:180124:90 :

Обозначение части границ		Горизонтальное проложение (S), м	Описание прохождения части границ	Сведения о согласовании местоположения границ (согласовано/спорное)
от т.	до т.			
1	2	3	4	5
25:33:180124:90 (1)				
237	238	198.10	-	-
238	239	217.19	-	-

<b>2. Сведения о частях границ уточняемого земельного участка с кадастровым номером 25:33:180124:90 :</b>				
Обозначение части границ		Горизонтальное проложение (S), м	Описание прохождения части границ	Сведения о согласовании местоположения границ (согласовано/спорное)
от т.	до т.			
1	2	3	4	5
239	240	92.58	-	-
240	241	97.20	-	-
241	242	89.07	-	-
242	243	167.43	-	-
243	244	71.77	-	-
244	237	209.03	-	-
25:33:180124:90 (2)				
245	246	169.38	-	-
246	247	99.76	-	-
247	248	243.23	-	-
248	249	88.12	-	-
249	250	30.90	-	-
250	251	73.78	-	-
251	252	99.79	-	-
252	253	211.67	-	-
253	254	127.14	-	-
254	245	190.84	-	-
<b>3. Сведения о характеристиках уточняемого земельного участка с кадастровым номером 25:33:180124:90 :</b>				
№ п/п	Наименование характеристики		Значение характеристики	
1	2		3	
1.	Сведения об адресе земельного участка		-	
1.1.	Сведения об ином месте нахождения земельного участка, не являющегося объектом адресации, в структурированном виде		-	
1.2.	Дополнительные сведения о месте нахождения земельного участка		-	
2.	Площадь земельного участка ± величина погрешности определения (вычисления) площади (P ± ΔP), м2		126000 ± 124 67999.98 ± 91.27 (1) 57999.98 ± 84.29 (2)	
3.	Формула, примененная для расчета предельной допустимой погрешности определения площади земельного участка, с подставленными значениями и итоговые (вычисленные) значения (ΔP), м2		$\Delta P = 3.5 * M_t * \sqrt{P} = 3.5 * 0,1 * \sqrt{126000} = 124$ (1) $\Delta P = 3.5 * M_t * \sqrt{P} = 3.5 * 0,1 * \sqrt{67999.98} = 91.27$ (2) $\Delta P = 3.5 * M_t * \sqrt{P} = 3.5 * 0,1 * \sqrt{57999.98} = 84.29$	
4.	Площадь земельного участка согласно сведениям Единого государственного реестра недвижимости (P <sub>кад</sub> ), м2		126000	
5.	Оценка расхождения P и P <sub>кад</sub> (P - P <sub>кад</sub> ), м2		-	
6.	Предельные минимальный и максимальный размеры земельного участка (P <sub>мин</sub> и P <sub>макс</sub> ), м2		-	
7.	Кадастровый номер или иной государственный учетный номер (инвентарный) объекта недвижимости, расположенного на земельном участке		-	

**3. Сведения о характеристиках уточняемого земельного участка с кадастровым номером 25:33:180124:90 :**

№ п/п	Наименование характеристики	Значение характеристики
1	2	3
8.	Вид (виды) разрешенного использования	песеки
8.1.	Дополнительные сведения об использовании земельного участка	-
9.	Сведения о земельных участках (землях общего пользования, территории общего пользования), посредством которых обеспечивается доступ	Земли общего пользования (1) Земли общего пользования (2) Земли общего пользования
10.	Иные сведения	-

**4. Пояснения к сведениям об уточняемом земельном участке с кадастровым номером 25:33:180124:90 :**

1.	-
----	---

## Сведения об уточняемых земельных участках, необходимые для исправления реестровых ошибок в сведениях о местоположении их границ

### 1. Сведения о характерных точках границ уточняемого земельного участка с кадастровым номером 25:33:180124:91 :

Система координат МСК 25, зона 2					Зона № 2		
Обозначение характерных точек границ	Координаты, м				Метод определения координат	Формулы, примененные для расчета средней квадратической погрешности определения координат характерных точек границ (Mt), с подставленными в такие формулы значениями и итоговые (вычисленные) значения Mt, м	Описание закрепления точки
	содержатся в Едином государственном реестре недвижимости		определены в результате выполнения комплексных кадастровых работ				
	X	Y	X	Y			
1	2	3	4	5	6	7	8
25:33:180124:91 (1)						-	
255	351044.02	2244345.39	351044.02	2244345.39	-	0.1	-
256	351072.07	2244366.45	351072.07	2244366.45	-	0.1	-
257	351053.32	2244414.38	351053.32	2244414.38	-	0.1	-
258	351003.05	2244416.39	351003.05	2244416.39	-	0.1	-
259	350940.31	2244442.74	350940.31	2244442.74	-	0.1	-
260	350913.89	2244415.48	350913.89	2244415.48	-	0.1	-
255	351044.02	2244345.39	351044.02	2244345.39	-	0.1	-
25:33:180124:91 (2)						-	
261	350897.37	2243426.40	350897.37	2243426.40	-	0.1	-
262	350940.03	2243430.57	350940.03	2243430.57	-	0.1	-
263	350963.01	2243479.72	350963.01	2243479.72	-	0.1	-
264	350922.30	2243531.83	350922.30	2243531.83	-	0.1	-
265	350860.89	2243590.57	350860.89	2243590.57	-	0.1	-
266	350840.48	2243575.33	350840.48	2243575.33	-	0.1	-
267	350800.68	2243629.86	350800.68	2243629.86	-	0.1	-
268	350779.88	2243580.51	350779.88	2243580.51	-	0.1	-
269	350809.47	2243518.43	350809.47	2243518.43	-	0.1	-
261	350897.37	2243426.40	350897.37	2243426.40	-	0.1	-

### 2. Сведения о частях границ уточняемого земельного участка с кадастровым номером 25:33:180124:91 :

Обозначение части границ		Горизонтальное проложение (S), м	Описание прохождения части границ	Сведения о согласовании местоположения границ (согласовано/спорное)
от т.	до т.			
1	2	3	4	5
25:33:180124:91 (1)				
255	256	35.08	-	-
256	257	51.47	-	-
257	258	50.31	-	-
258	259	68.05	-	-
259	260	37.96	-	-

<b>2. Сведения о частях границ уточняемого земельного участка с кадастровым номером 25:33:180124:91 :</b>				
Обозначение части границ		Горизонтальное проложение (S), м	Описание прохождения части границ	Сведения о согласовании местоположения границ (согласовано/спорное)
от т.	до т.			
1	2	3	4	5
260	255	147.81	-	-
25:33:180124:91 (2)				
261	262	42.86	-	-
262	263	54.26	-	-
263	264	66.13	-	-
264	265	84.98	-	-
265	266	25.47	-	-
266	267	67.51	-	-
267	268	53.55	-	-
268	269	68.77	-	-
269	261	127.26	-	-
<b>3. Сведения о характеристиках уточняемого земельного участка с кадастровым номером 25:33:180124:91 :</b>				
№ п/п	Наименование характеристики		Значение характеристики	
1	2		3	
1.	Сведения об адресе земельного участка		-	
1.1.	Сведения об ином месте нахождения земельного участка, не являющегося объектом адресации, в структурированном виде		-	
1.2.	Дополнительные сведения о месте нахождения земельного участка		-	
2.	Площадь земельного участка ± величина погрешности определения (вычисления) площади ( $P \pm \Delta P$ ), м <sup>2</sup>		24000 ± 54 7000.12 ± 29.28 (1) 17000.03 ± 45.63 (2)	
3.	Формула, примененная для расчета предельной допустимой погрешности определения площади земельного участка, с подставленными значениями и итоговые (вычисленные) значения ( $\Delta P$ ), м <sup>2</sup>		$\Delta P = 3.5 * M_t * \sqrt{P} = 3.5 * 0,1 * \sqrt{24000} = 54$ (1) $\Delta P = 3.5 * M_t * \sqrt{P} = 3.5 * 0,1 * \sqrt{7000.12} = 29$ .28 (2) $\Delta P = 3.5 * M_t * \sqrt{P} = 3.5 * 0,1 * \sqrt{17000.03} = 4$ 5.63	
4.	Площадь земельного участка согласно сведениям Единого государственного реестра недвижимости (Р <sub>кад</sub> ), м <sup>2</sup>		24000	
5.	Оценка расхождения P и Р <sub>кад</sub> (P - Р <sub>кад</sub> ), м <sup>2</sup>		-	
6.	Предельные минимальный и максимальный размеры земельного участка (P <sub>мин</sub> и P <sub>макс</sub> ), м <sup>2</sup>		-	
7.	Кадастровый номер или иной государственный учетный номер (инвентарный) объекта недвижимости, расположенного на земельном участке		-	
8.	Вид (виды) разрешенного использования		пасеки	
8.1.	Дополнительные сведения об использовании земельного участка		-	
9.	Сведения о земельных участках (землях общего пользования, территории общего пользования), посредством которых обеспечивается доступ		Земли общего пользования (1) Земли общего пользования (2) Земли общего пользования	
10.	Иные сведения		-	

**4. Пояснения к сведениям об уточняемом земельном участке с кадастровым номером 25:33:180124:91 :**

1.

-

## Сведения об уточняемых земельных участках, необходимые для исправления реестровых ошибок в сведениях о местоположении их границ

### 1. Сведения о характерных точках границ уточняемого земельного участка с кадастровым номером 25:33:180124:10 :

Система координат 25.2					Зона № 2		
Обозначение характерных точек границ	Координаты, м				Метод определения координат	Формулы, примененные для расчета средней квадратической погрешности определения координат характерных точек границ (Mt), с подставленными в такие формулы значениями и итоговые (вычисленные) значения Mt, м	Описание закрепления точки
	содержатся в Едином государственном реестре недвижимости		определены в результате выполнения комплексных кадастровых работ				
	X	Y	X	Y			
1	2	3	4	5	6	7	8
38	352131.85	2245623.30	352131.85	2245623.30	-	0.1	Долговременный межевой знак
37	352131.86	2245648.94	352131.86	2245648.94	-	0.3	-
36	352131.13	2245654.49	352131.13	2245654.49	-	0.3	-
35	352093.83	2245651.88	352093.83	2245651.88	-	0.3	-
34	352094.73	2245619.39	352094.73	2245619.39	-	0.1	Долговременный межевой знак
270	352098.31	2245619.69	352098.31	2245619.69	-	0.1	Долговременный межевой знак
271	352115.12	2245621.39	352115.12	2245621.39	-	0.1	Долговременный межевой знак
38	352131.85	2245623.30	352131.85	2245623.30	-	0.1	Долговременный межевой знак

### 2. Сведения о частях границ уточняемого земельного участка с кадастровым номером 25:33:180124:10 :

Обозначение части границ		Горизонтальное проложение (S), м	Описание прохождения части границ	Сведения о согласовании местоположения границ (согласовано/спорное)
от т.	до т.			
1	2	3	4	5
38	37	25.64	-	-
37	36	5.60	-	-
36	35	37.39	-	-
35	34	32.50	-	-
34	270	3.59	-	-
270	271	16.90	-	-
271	38	16.84	-	-

### 3. Сведения о характеристиках уточняемого земельного участка с кадастровым номером 25:33:180124:10 :

№ п/п	Наименование характеристики	Значение характеристики
1	2	3
1.	Сведения об адресе земельного участка	-

<b>3. Сведения о характеристиках уточняемого земельного участка с кадастровым номером 25:33:180124:10 :</b>		
<b>№ п/п</b>	<b>Наименование характеристики</b>	<b>Значение характеристики</b>
<b>1</b>	<b>2</b>	<b>3</b>
1.1.	Сведения об ином месте нахождения земельного участка, не являющегося объектом адресации, в структурированном виде	-
1.2.	Дополнительные сведения о месте нахождения земельного участка	-
2.	Площадь земельного участка ± величина погрешности определения (вычисления) площади ( $P \pm \Delta P$ ), м <sup>2</sup>	1200 ± 12
3.	Формула, примененная для расчета предельной допустимой погрешности определения площади земельного участка, с подставленными значениями и итоговые (вычисленные) значения ( $\Delta P$ ), м <sup>2</sup>	$\Delta P = 3.5 * M_t * \sqrt{P} = 3.5 * 0,1 * \sqrt{1200} = 12$
4.	Площадь земельного участка согласно сведениям Единого государственного реестра недвижимости ( $R_{кад}$ ), м <sup>2</sup>	1200
5.	Оценка расхождения $P$ и $R_{кад}$ ( $P - R_{кад}$ ), м <sup>2</sup>	-
6.	Предельные минимальный и максимальный размеры земельного участка ( $R_{мин}$ и $R_{макс}$ ), м <sup>2</sup>	- -
7.	Кадастровый номер или иной государственный учетный номер (инвентарный) объекта недвижимости, расположенного на земельном участке	-
8.	Вид (виды) разрешенного использования	Под жилую застройку Индивидуальную
8.1.	Дополнительные сведения об использовании земельного участка	-
9.	Сведения о земельных участках (землях общего пользования, территории общего пользования), посредством которых обеспечивается доступ	Земли общего пользования
10.	Иные сведения	-
<b>4. Пояснения к сведениям об уточняемом земельном участке с кадастровым номером 25:33:180124:10 :</b>		
1.	-	

## Сведения об уточняемых земельных участках, необходимые для исправления реестровых ошибок в сведениях о местоположении их границ

**1. Сведения о характерных точках границ уточняемого земельного участка с кадастровым номером 25:33:180124:14 :**

Система координат МСК 25, зона 2					Зона № 2		
Обозначение характерных точек границ	Координаты, м				Метод определения координат	Формулы, примененные для расчета средней квадратической погрешности определения координат характерных точек границ (Mt), с подставленными в такие формулы значениями и итоговые (вычисленные) значения Mt, м	Описание закрепления точки
	содержатся в Едином государственном реестре недвижимости		определены в результате выполнения комплексных кадастровых работ				
	X	Y	X	Y			
1	2	3	4	5	6	7	8
272	352055.78	2245561.32	352055.78	2245561.32	-	0.1	Долговременный межевой знак
273	352058.15	2245515.55	352058.15	2245515.55	-	0.1	Долговременный межевой знак
274	352092.38	2245520.58	352092.38	2245520.58	-	0.1	Долговременный межевой знак
275	352097.59	2245521.68	352097.59	2245521.68	-	0.1	Долговременный межевой знак
276	352105.10	2245523.87	352105.10	2245523.87	-	0.1	Долговременный межевой знак
277	352113.44	2245527.44	352113.44	2245527.44	-	0.1	Долговременный межевой знак
278	352116.53	2245529.91	352116.53	2245529.91	-	0.1	Долговременный межевой знак
279	352118.27	2245532.00	352118.27	2245532.00	-	0.1	Долговременный межевой знак
280	352118.66	2245532.73	352118.66	2245532.73	-	0.1	Долговременный межевой знак
281	352120.35	2245553.16	352120.35	2245553.16	-	0.1	Долговременный межевой знак
282	352120.14	2245557.15	352120.14	2245557.15	-	0.1	Долговременный межевой знак
283	352115.33	2245558.12	352115.33	2245558.12	-	0.1	Долговременный межевой знак
284	352104.41	2245558.23	352104.41	2245558.23	-	0.1	Долговременный межевой знак
285	352097.28	2245558.67	352097.28	2245558.67	-	0.1	Долговременный межевой знак
286	352076.69	2245559.96	352076.69	2245559.96	-	0.1	Долговременный межевой знак

1. Сведения о характерных точках границ уточняемого земельного участка с кадастровым номером 25:33:180124:14 :							
Система координат МСК 25, зона 2						Зона № 2	
Обозначение характерных точек границ	Координаты, м				Метод определения координат	Формулы, примененные для расчета средней квадратической погрешности определения координат характерных точек границ (Mt), с подставленными в такие формулы значениями и итоговые (вычисленные) значения Mt, м	Описание закрепления точки
	содержатся в Едином государственном реестре недвижимости		определены в результате выполнения комплексных кадастровых работ				
	X	Y	X	Y			
1	2	3	4	5	6	7	8
287	352069.79	2245560.59	352069.79	2245560.59	-	0.1	Долговременный межевой знак
272	352055.78	2245561.32	352055.78	2245561.32	-	0.1	Долговременный межевой знак
2. Сведения о частях границ уточняемого земельного участка с кадастровым номером 25:33:180124:14 :							
Обозначение части границ		Горизонтальное проложение (S), м	Описание прохождения части границ	Сведения о согласовании местоположения границ (согласовано/спорное)			
от т.	до т.						
1	2	3	4	5			
272	273	45.83	-	-			
273	274	34.60	-	-			
274	275	5.32	-	-			
275	276	7.82	-	-			
276	277	9.07	-	-			
277	278	3.96	-	-			
278	279	2.72	-	-			
279	280	0.83	-	-			
280	281	20.50	-	-			
281	282	4.00	-	-			
282	283	4.91	-	-			
283	284	10.92	-	-			
284	285	7.14	-	-			
285	286	20.63	-	-			
286	287	6.93	-	-			
287	272	14.03	-	-			
3. Сведения о характеристиках уточняемого земельного участка с кадастровым номером 25:33:180124:14 :							
№ п/п	Наименование характеристики			Значение характеристики			
1	2			3			
1.	Сведения об адресе земельного участка			-			
1.1.	Сведения об ином месте нахождения земельного участка, не являющегося объектом адресации, в структурированном виде			-			
1.2.	Дополнительные сведения о месте нахождения земельного участка			-			

<b>3. Сведения о характеристиках уточняемого земельного участка с кадастровым номером 25:33:180124:14 :</b>		
<b>№ п/п</b>	<b>Наименование характеристики</b>	<b>Значение характеристики</b>
<b>1</b>	<b>2</b>	<b>3</b>
2.	Площадь земельного участка ± величина погрешности определения (вычисления) площади ( $P \pm \Delta P$ ), м2	2400 ± 17
3.	Формула, примененная для расчета предельной допустимой погрешности определения площади земельного участка, с подставленными значениями и итоговые (вычисленные) значения ( $\Delta P$ ), м2	$\Delta P = 3.5 * M_t * \sqrt{P} = 3.5 * 0,1 * \sqrt{2400} = 17$
4.	Площадь земельного участка согласно сведениям Единого государственного реестра недвижимости (Ркад), м2	2400
5.	Оценка расхождения P и Ркад ( $P - P_{кад}$ ), м2	-
6.	Предельные минимальный и максимальный размеры земельного участка (Рмин и Рмакс), м2	- -
7.	Кадастровый номер или иной государственный учетный номер (инвентарный) объекта недвижимости, расположенного на земельном участке	-
8.	Вид (виды) разрешенного использования	Для индивидуального жилого дома
8.1.	Дополнительные сведения об использовании земельного участка	-
9.	Сведения о земельных участках (землях общего пользования, территории общего пользования), посредством которых обеспечивается доступ	Земли общего пользования
10.	Иные сведения	-
<b>4. Пояснения к сведениям об уточняемом земельном участке с кадастровым номером 25:33:180124:14 :</b>		
1.	-	

## Сведения об уточняемых земельных участках, необходимые для исправления реестровых ошибок в сведениях о местоположении их границ

**1. Сведения о характерных точках границ уточняемого земельного участка с кадастровым номером 25:33:180124:2 :**

Система координат МСК 25, зона 2					Зона № 2		
Обозначение характерных точек границ	Координаты, м				Метод определения координат	Формулы, примененные для расчета средней квадратической погрешности определения координат характерных точек границ (Mt), с подставленными в такие формулы значениями и итоговые (вычисленные) значения Mt, м	Описание закрепления точки
	содержатся в Едином государственном реестре недвижимости		определены в результате выполнения комплексных кадастровых работ				
	X	Y	X	Y			
1	2	3	4	5	6	7	8
288	352082.60	2244775.91	352082.60	2244775.91	-	0.1	-
289	352089.18	2244759.85	352089.18	2244759.85	-	0.1	-
290	352074.40	2244757.32	352074.40	2244757.32	-	0.1	-
291	352074.38	2244755.38	352074.38	2244755.38	-	0.1	-
292	352090.09	2244757.56	352090.09	2244757.56	-	0.1	-
293	352099.41	2244734.86	352099.41	2244734.86	-	0.1	-
294	352076.89	2244723.48	352076.89	2244723.48	-	0.1	-
295	352079.59	2244717.95	352079.59	2244717.95	-	0.1	-
296	352101.70	2244729.14	352101.70	2244729.14	-	0.1	-
297	352102.19	2244728.10	352102.19	2244728.10	-	0.1	-
298	352108.94	2244711.97	352108.94	2244711.97	-	0.1	-
299	352133.16	2244720.88	352133.16	2244720.88	-	0.1	-
300	352130.07	2244765.55	352130.07	2244765.55	-	0.1	-
301	352126.60	2244769.47	352126.60	2244769.47	-	0.1	-
302	352123.86	2244776.00	352123.86	2244776.00	-	0.1	-
303	352125.81	2244775.99	352125.81	2244775.99	-	0.1	-
304	352132.25	2244781.17	352132.25	2244781.17	-	0.1	-
305	352134.13	2244793.91	352134.13	2244793.91	-	0.1	-
288	352082.60	2244775.91	352082.60	2244775.91	-	0.1	-

**2. Сведения о частях границ уточняемого земельного участка с кадастровым номером 25:33:180124:2 :**

Обозначение части границ		Горизонтальное проложение (S), м	Описание прохождения части границ	Сведения о согласовании местоположения границ (согласовано/спорное)
от т.	до т.			
1	2	3	4	5
288	289	17.36	-	-
289	290	14.99	-	-
290	291	1.94	-	-
291	292	15.86	-	-
292	293	24.54	-	-
293	294	25.23	-	-

<b>2. Сведения о частях границ уточняемого земельного участка с кадастровым номером 25:33:180124:2 :</b>				
Обозначение части границ		Горизонтальное проложение (S), м	Описание прохождения части границ	Сведения о согласовании местоположения границ (согласовано/спорное)
от т.	до т.			
1	2	3	4	5
294	295	6.15	-	-
295	296	24.78	-	-
296	297	1.15	-	-
297	298	17.49	-	-
298	299	25.81	-	-
299	300	44.78	-	-
300	301	5.24	-	-
301	302	7.08	-	-
302	303	1.95	-	-
303	304	8.26	-	-
304	305	12.88	-	-
305	288	54.58	-	-
<b>3. Сведения о характеристиках уточняемого земельного участка с кадастровым номером 25:33:180124:2 :</b>				
№ п/п	Наименование характеристики		Значение характеристики	
1	2		3	
1.	Сведения об адресе земельного участка		-	
1.1.	Сведения об ином месте нахождения земельного участка, не являющегося объектом адресации, в структурированном виде		-	
1.2.	Дополнительные сведения о месте нахождения земельного участка		-	
2.	Площадь земельного участка ± величина погрешности определения (вычисления) площади (P ± ΔP), м <sup>2</sup>		2760 ± 18	
3.	Формула, примененная для расчета предельной допустимой погрешности определения площади земельного участка, с подставленными значениями и итоговые (вычисленные) значения (ΔP), м <sup>2</sup>		ΔP=3.5*Mt*√P=3.5*0,1*√2760=18	
4.	Площадь земельного участка согласно сведениям Единого государственного реестра недвижимости (P <sub>кад</sub> ), м <sup>2</sup>		2759	
5.	Оценка расхождения P и P <sub>кад</sub> (P - P <sub>кад</sub> ), м <sup>2</sup>		1	
6.	Предельные минимальный и максимальный размеры земельного участка (P <sub>мин</sub> и P <sub>макс</sub> ), м <sup>2</sup>		-	
7.	Кадастровый номер или иной государственный учетный номер (инвентарный) объекта недвижимости, расположенного на земельном участке		-	
8.	Вид (виды) разрешенного использования		Для размещения существующих строений приюта "Чандолаз"	
8.1.	Дополнительные сведения об использовании земельного участка		-	
9.	Сведения о земельных участках (землях общего пользования, территории общего пользования), посредством которых обеспечивается доступ		Земли общего пользования	
10.	Иные сведения		-	
<b>4. Пояснения к сведениям об уточняемом земельном участке с кадастровым номером 25:33:180124:2 :</b>				
1.	-			

## Сведения об уточняемых земельных участках, необходимые для исправления реестровых ошибок в сведениях о местоположении их границ

**1. Сведения о характерных точках границ уточняемого земельного участка с кадастровым номером 25:33:180124:22 :**

Система координат МСК 25, зона 2					Зона № 2		
Обозначение характерных точек границ	Координаты, м				Метод определения координат	Формулы, примененные для расчета средней квадратической погрешности определения координат характерных точек границ (Mt), с подставленными в такие формулы значениями и итоговые (вычисленные) значения Mt, м	Описание закрепления точки
	содержатся в Едином государственном реестре недвижимости		определены в результате выполнения комплексных кадастровых работ				
	X	Y	X	Y			
1	2	3	4	5	6	7	8
306	352576.02	2249729.81	352576.02	2249729.81	-	0.1	Нет закрепления
307	352599.42	2249754.63	352599.42	2249754.63	-	0.1	Нет закрепления
308	352601.74	2249823.49	352601.74	2249823.49	-	0.1	Нет закрепления
309	352601.47	2249857.38	352601.47	2249857.38	-	0.1	Нет закрепления
310	352600.33	2249919.15	352600.33	2249919.15	-	0.1	Нет закрепления
311	352291.94	2249879.77	352291.94	2249879.77	-	0.1	Нет закрепления
312	352250.02	2249843.33	352250.02	2249843.33	-	0.1	Нет закрепления
313	352263.35	2249710.54	352263.35	2249710.54	-	0.1	Нет закрепления
314	352413.32	2249715.44	352413.32	2249715.44	-	0.1	Нет закрепления
315	352448.64	2249727.00	352448.64	2249727.00	-	0.1	Нет закрепления
306	352576.02	2249729.81	352576.02	2249729.81	-	0.1	Нет закрепления

**2. Сведения о частях границ уточняемого земельного участка с кадастровым номером 25:33:180124:22 :**

Обозначение части границ		Горизонтальное проложение (S), м	Описание прохождения части границ	Сведения о согласовании местоположения границ (согласовано/спорное)
от т.	до т.			
1	2	3	4	5
306	307	34.11	-	-
307	308	68.90	-	-
308	309	33.89	-	-
309	310	61.78	-	-
310	311	310.89	-	-
311	312	55.54	-	-
312	313	133.46	-	-
313	314	150.05	-	-
314	315	37.16	-	-
315	306	127.41	-	-

<b>3. Сведения о характеристиках уточняемого земельного участка с кадастровым номером 25:33:180124:22 :</b>		
<b>№ п/п</b>	<b>Наименование характеристики</b>	<b>Значение характеристики</b>
<b>1</b>	<b>2</b>	<b>3</b>
1.	Сведения об адресе земельного участка	-
1.1.	Сведения об ином месте нахождения земельного участка, не являющегося объектом адресации, в структурированном виде	-
1.2.	Дополнительные сведения о месте нахождения земельного участка	-
2.	Площадь земельного участка $\pm$ величина погрешности определения (вычисления) площади ( $P \pm \Delta P$ ), м <sup>2</sup>	60000 $\pm$ 86
3.	Формула, примененная для расчета предельной допустимой погрешности определения площади земельного участка, с подставленными значениями и итоговые (вычисленные) значения ( $\Delta P$ ), м <sup>2</sup>	$\Delta P = 3.5 * M_t * \sqrt{P} = 3.5 * 0,1 * \sqrt{60000} = 86$
4.	Площадь земельного участка согласно сведениям Единого государственного реестра недвижимости ( $R_{кад}$ ), м <sup>2</sup>	60000
5.	Оценка расхождения $P$ и $R_{кад}$ ( $P - R_{кад}$ ), м <sup>2</sup>	-
6.	Предельные минимальный и максимальный размеры земельного участка ( $R_{мин}$ и $R_{макс}$ ), м <sup>2</sup>	- -
7.	Кадастровый номер или иной государственный учетный номер (инвентарный) объекта недвижимости, расположенного на земельном участке	-
8.	Вид (виды) разрешенного использования	Для ведения крестьянского (фермерского) хозяйства
8.1.	Дополнительные сведения об использовании земельного участка	-
9.	Сведения о земельных участках (землях общего пользования, территории общего пользования), посредством которых обеспечивается доступ	Земли общего пользования
10.	Иные сведения	-
<b>4. Пояснения к сведениям об уточняемом земельном участке с кадастровым номером 25:33:180124:22 :</b>		
1.	-	

## Сведения об уточняемых земельных участках, необходимые для исправления реестровых ошибок в сведениях о местоположении их границ

**1. Сведения о характерных точках границ уточняемого земельного участка с кадастровым номером 25:33:180124:304 :**

Система координат МСК-25, зона 2					Зона № 2		
Обозначение характерных точек границ	Координаты, м				Метод определения координат	Формулы, примененные для расчета средней квадратической погрешности определения координат характерных точек границ (Mt), с подставленными в такие формулы значениями и итоговые (вычисленные) значения Mt, м	Описание закрепления точки
	содержатся в Едином государственном реестре недвижимости		определены в результате выполнения комплексных кадастровых работ				
	X	Y	X	Y			
1	2	3	4	5	6	7	8
316	352685.32	2249179.88	352685.32	2249179.88	-	0.1	-
317	352670.06	2249333.08	352670.06	2249333.08	-	0.1	-
318	352661.66	2249407.66	352661.66	2249407.66	-	0.1	-
319	352668.46	2249508.81	352668.46	2249508.81	-	0.1	-
320	352682.80	2249577.89	352682.80	2249577.89	-	0.1	-
321	352698.68	2249606.82	352698.68	2249606.82	-	0.1	-
322	352682.63	2249638.71	352682.63	2249638.71	-	0.1	-
323	352664.26	2249731.56	352664.26	2249731.56	-	0.1	-
324	352663.66	2249769.75	352663.66	2249769.75	-	0.1	-
325	352631.83	2249794.80	352631.83	2249794.80	-	0.1	-
326	352606.62	2249797.17	352606.62	2249797.17	-	0.1	-
327	352604.99	2249753.33	352604.99	2249753.33	-	0.1	-
328	352576.77	2249725.60	352576.77	2249725.60	-	0.1	-
329	352484.64	2249723.92	352484.64	2249723.92	-	0.1	-
330	352449.08	2249720.10	352449.08	2249720.10	-	0.1	-
331	352431.15	2249707.78	352431.15	2249707.78	-	0.1	-
332	352422.86	2249692.32	352422.86	2249692.32	-	0.1	-
333	352422.57	2249640.95	352422.57	2249640.95	-	0.1	-
334	352421.82	2249509.36	352421.82	2249509.36	-	0.1	-
335	352419.37	2249309.18	352419.37	2249309.18	-	0.1	-
336	352420.75	2249281.19	352420.75	2249281.19	-	0.1	-
337	352421.09	2249274.21	352421.09	2249274.21	-	0.1	-
338	352421.51	2249265.81	352421.51	2249265.81	-	0.1	-
339	352421.32	2249141.31	352421.32	2249141.31	-	0.1	-
340	352422.66	2249047.60	352422.66	2249047.60	-	0.1	-
341	352418.43	2248999.71	352418.43	2248999.71	-	0.1	-
342	352412.97	2248911.11	352412.97	2248911.11	-	0.1	-
343	352412.58	2248850.09	352412.58	2248850.09	-	0.1	-
344	352418.81	2248845.87	352418.81	2248845.87	-	0.1	-
345	352443.96	2248855.80	352443.96	2248855.80	-	0.1	-
346	352486.02	2248866.16	352486.02	2248866.16	-	0.1	-

**1. Сведения о характерных точках границ уточняемого земельного участка с кадастровым номером 25:33:180124:304 :**

**Система координат МСК-25, зона 2** **Зона № 2**

Обозначение характерных точек границ	Координаты, м				Метод определения координат	Формулы, примененные для расчета средней квадратической погрешности определения координат характерных точек границ (Mt), с подставленными в такие формулы значениями и итоговые (вычисленные) значения Mt, м	Описание закрепления точки
	содержатся в Едином государственном реестре недвижимости		определены в результате выполнения комплексных кадастровых работ				
	X	Y	X	Y			
1	2	3	4	5	6	7	8
347	352533.66	2248877.91	352533.66	2248877.91	-	0.1	-
348	352540.75	2248885.30	352540.75	2248885.30	-	0.1	-
349	352534.77	2248911.96	352534.77	2248911.96	-	0.1	-
350	352515.54	2248966.96	352515.54	2248966.96	-	0.1	-
351	352497.85	2249070.50	352497.85	2249070.50	-	0.1	-
352	352500.79	2249139.35	352500.79	2249139.35	-	0.1	-
353	352552.52	2249150.18	352552.52	2249150.18	-	0.1	-
354	352566.48	2249140.52	352566.48	2249140.52	-	0.1	-
355	352575.65	2249037.34	352575.65	2249037.34	-	0.1	-
356	352600.01	2249032.41	352600.01	2249032.41	-	0.1	-
357	352609.31	2249039.69	352609.31	2249039.69	-	0.1	-
358	352605.47	2249108.51	352605.47	2249108.51	-	0.1	-
359	352613.92	2249131.17	352613.92	2249131.17	-	0.1	-
360	352655.88	2249172.23	352655.88	2249172.23	-	0.1	-
316	352685.32	2249179.88	352685.32	2249179.88	-	0.1	-

**2. Сведения о частях границ уточняемого земельного участка с кадастровым номером 25:33:180124:304 :**

Обозначение части границ		Горизонтальное проложение (S), м	Описание прохождения части границ	Сведения о согласовании местоположения границ (согласовано/спорное)
от т.	до т.			
1	2	3	4	5
316	317	153.96	-	-
317	318	75.05	-	-
318	319	101.38	-	-
319	320	70.55	-	-
320	321	33.00	-	-
321	322	35.70	-	-
322	323	94.65	-	-
323	324	38.19	-	-
324	325	40.50	-	-
325	326	25.32	-	-
326	327	43.87	-	-
327	328	39.56	-	-
328	329	92.15	-	-

<b>2. Сведения о частях границ уточняемого земельного участка с кадастровым номером 25:33:180124:304 :</b>				
<b>Обозначение части границ</b>		<b>Горизонтальное проложение (S), м</b>	<b>Описание прохождения части границ</b>	<b>Сведения о согласовании местоположения границ (согласовано/спорное)</b>
<b>от т.</b>	<b>до т.</b>			
<b>1</b>	<b>2</b>	<b>3</b>	<b>4</b>	<b>5</b>
329	330	35.76	-	-
330	331	21.75	-	-
331	332	17.54	-	-
332	333	51.37	-	-
333	334	131.59	-	-
334	335	200.19	-	-
335	336	28.02	-	-
336	337	6.99	-	-
337	338	8.41	-	-
338	339	124.50	-	-
339	340	93.72	-	-
340	341	48.08	-	-
341	342	88.77	-	-
342	343	61.02	-	-
343	344	7.52	-	-
344	345	27.04	-	-
345	346	43.32	-	-
346	347	49.07	-	-
347	348	10.24	-	-
348	349	27.32	-	-
349	350	58.26	-	-
350	351	105.04	-	-
351	352	68.91	-	-
352	353	52.85	-	-
353	354	16.98	-	-
354	355	103.59	-	-
355	356	24.85	-	-
356	357	11.81	-	-
357	358	68.93	-	-
358	359	24.18	-	-
359	360	58.71	-	-
360	316	30.42	-	-
<b>3. Сведения о характеристиках уточняемого земельного участка с кадастровым номером 25:33:180124:304 :</b>				
<b>№ п/п</b>	<b>Наименование характеристики</b>		<b>Значение характеристики</b>	
<b>1</b>	<b>2</b>		<b>3</b>	
1.	Сведения об адресе земельного участка		-	
1.1.	Сведения об ином месте нахождения земельного участка, не являющегося объектом адресации, в структурированном виде		-	

<b>3. Сведения о характеристиках уточняемого земельного участка с кадастровым номером 25:33:180124:304 :</b>		
<b>№ п/п</b>	<b>Наименование характеристики</b>	<b>Значение характеристики</b>
<b>1</b>	<b>2</b>	<b>3</b>
1.2.	Дополнительные сведения о месте нахождения земельного участка	-
2.	Площадь земельного участка ± величина погрешности определения (вычисления) площади ( $P \pm \Delta P$ ), м <sup>2</sup>	180565 ± 149
3.	Формула, примененная для расчета предельной допустимой погрешности определения площади земельного участка, с подставленными значениями и итоговые (вычисленные) значения ( $\Delta P$ ), м <sup>2</sup>	$\Delta P = 3.5 * M_t * \sqrt{P} = 3.5 * 0,1 * \sqrt{180565} = 149$
4.	Площадь земельного участка согласно сведениям Единого государственного реестра недвижимости (Р <sub>кад</sub> ), м <sup>2</sup>	180565
5.	Оценка расхождения P и Р <sub>кад</sub> (P - Р <sub>кад</sub> ), м <sup>2</sup>	-
6.	Предельные минимальный и максимальный размеры земельного участка (P <sub>мин</sub> и P <sub>макс</sub> ), м <sup>2</sup>	- -
7.	Кадастровый номер или иной государственный учетный номер (инвентарный) объекта недвижимости, расположенного на земельном участке	-
8.	Вид (виды) разрешенного использования	для ведения сельского хозяйства
8.1.	Дополнительные сведения об использовании земельного участка	-
9.	Сведения о земельных участках (землях общего пользования, территории общего пользования), посредством которых обеспечивается доступ	Земли общего пользования
10.	Иные сведения	-
<b>4. Пояснения к сведениям об уточняемом земельном участке с кадастровым номером 25:33:180124:304 :</b>		
1.	-	

## Сведения об уточняемых земельных участках, необходимые для исправления реестровых ошибок в сведениях о местоположении их границ

**1. Сведения о характерных точках границ уточняемого земельного участка с кадастровым номером 25:33:180124:305 :**

Система координат МСК-25, зона 2					Зона № 2		
Обозначение характерных точек границ	Координаты, м				Метод определения координат	Формулы, примененные для расчета средней квадратической погрешности определения координат характерных точек границ (Mt), с подставленными в такие формулы значениями и итоговые (вычисленные) значения Mt, м	Описание закрепления точки
	содержатся в Едином государственном реестре недвижимости		определены в результате выполнения комплексных кадастровых работ				
	X	Y	X	Y			
1	2	3	4	5	6	7	8
361	352918.36	2248000.26	352918.36	2248000.26	-	0.1	-
362	352928.97	2248029.80	352928.97	2248029.80	-	0.1	-
363	352933.08	2248059.21	352933.08	2248059.21	-	0.1	-
364	352934.36	2248102.68	352934.36	2248102.68	-	0.1	-
365	352944.82	2248139.82	352944.82	2248139.82	-	0.1	-
366	352885.64	2248166.13	352885.64	2248166.13	-	0.1	-
367	352827.91	2248192.10	352827.91	2248192.10	-	0.1	-
368	352776.80	2248212.42	352776.80	2248212.42	-	0.1	-
369	352773.21	2248228.64	352773.21	2248228.64	-	0.1	-
370	352761.11	2248235.99	352761.11	2248235.99	-	0.1	-
371	352747.07	2248241.61	352747.07	2248241.61	-	0.1	-
372	352705.97	2248258.00	352705.97	2248258.00	-	0.1	-
373	352687.62	2248228.40	352687.62	2248228.40	-	0.1	-
374	352674.17	2248185.33	352674.17	2248185.33	-	0.1	-
375	352685.70	2248170.37	352685.70	2248170.37	-	0.1	-
376	352704.76	2248164.34	352704.76	2248164.34	-	0.1	-
377	352726.51	2248157.44	352726.51	2248157.44	-	0.1	-
378	352748.77	2248149.57	352748.77	2248149.57	-	0.1	-
379	352742.02	2248125.71	352742.02	2248125.71	-	0.1	-
380	352724.16	2248130.11	352724.16	2248130.11	-	0.1	-
381	352704.55	2248134.12	352704.55	2248134.12	-	0.1	-
382	352699.74	2248103.67	352699.74	2248103.67	-	0.1	-
383	352697.53	2248093.65	352697.53	2248093.65	-	0.1	-
384	352690.61	2248062.19	352690.61	2248062.19	-	0.1	-
385	352685.50	2248038.94	352685.50	2248038.94	-	0.1	-
386	352696.02	2248039.80	352696.02	2248039.80	-	0.1	-
387	352703.20	2248040.39	352703.20	2248040.39	-	0.1	-
388	352725.32	2248038.67	352725.32	2248038.67	-	0.1	-
389	352763.90	2248029.33	352763.90	2248029.33	-	0.1	-
390	352815.23	2248015.52	352815.23	2248015.52	-	0.1	-
391	352911.66	2247991.07	352911.66	2247991.07	-	0.1	-

**1. Сведения о характерных точках границ уточняемого земельного участка с кадастровым номером 25:33:180124:305 :**

Система координат МСК-25, зона 2					Зона № 2		
Обозначение характерных точек границ	Координаты, м				Метод определения координат	Формулы, примененные для расчета средней квадратической погрешности определения координат характерных точек границ (Mt), с подставленными в такие формулы значениями и итоговые (вычисленные) значения Mt, м	Описание закрепления точки
	содержатся в Едином государственном реестре недвижимости		определены в результате выполнения комплексных кадастровых работ				
	X	Y	X	Y			
1	2	3	4	5	6	7	8
361	352918.36	2248000.26	352918.36	2248000.26	-	0.1	-

**2. Сведения о частях границ уточняемого земельного участка с кадастровым номером 25:33:180124:305 :**

Обозначение части границ		Горизонтальное проложение (S), м	Описание прохождения части границ	Сведения о согласовании местоположения границ (согласовано/спорное)
от т.	до т.			
1	2	3	4	5
361	362	31.39	-	-
362	363	29.70	-	-
363	364	43.49	-	-
364	365	38.58	-	-
365	366	64.76	-	-
366	367	63.30	-	-
367	368	55.00	-	-
368	369	16.61	-	-
369	370	14.16	-	-
370	371	15.12	-	-
371	372	44.25	-	-
372	373	34.83	-	-
373	374	45.12	-	-
374	375	18.89	-	-
375	376	19.99	-	-
376	377	22.82	-	-
377	378	23.61	-	-
378	379	24.80	-	-
379	380	18.39	-	-
380	381	20.02	-	-
381	382	30.83	-	-
382	383	10.26	-	-
383	384	32.21	-	-
384	385	23.80	-	-
385	386	10.56	-	-
386	387	7.20	-	-
387	388	22.19	-	-

<b>2. Сведения о частях границ уточняемого земельного участка с кадастровым номером 25:33:180124:305 :</b>				
Обозначение части границ		Горизонтальное проложение (S), м	Описание прохождения части границ	Сведения о согласовании местоположения границ (согласовано/спорное)
от т.	до т.			
1	2	3	4	5
388	389	39.69	-	-
389	390	53.16	-	-
390	391	99.48	-	-
391	361	11.37	-	-
<b>3. Сведения о характеристиках уточняемого земельного участка с кадастровым номером 25:33:180124:305 :</b>				
№ п/п	Наименование характеристики		Значение характеристики	
1	2		3	
1.	Сведения об адресе земельного участка		-	
1.1.	Сведения об ином месте нахождения земельного участка, не являющегося объектом адресации, в структурированном виде		-	
1.2.	Дополнительные сведения о месте нахождения земельного участка		-	
2.	Площадь земельного участка ± величина погрешности определения (вычисления) площади ( $P \pm \Delta P$ ), м <sup>2</sup>		43391 ± 73	
3.	Формула, примененная для расчета предельной допустимой погрешности определения площади земельного участка, с подставленными значениями и итоговые (вычисленные) значения ( $\Delta P$ ), м <sup>2</sup>		$\Delta P = 3.5 * M_t * \sqrt{P} = 3.5 * 0,1 * \sqrt{43391} = 73$	
4.	Площадь земельного участка согласно сведениям Единого государственного реестра недвижимости (Р <sub>кад</sub> ), м <sup>2</sup>		43391	
5.	Оценка расхождения Р и Р <sub>кад</sub> (Р - Р <sub>кад</sub> ), м <sup>2</sup>		-	
6.	Предельные минимальный и максимальный размеры земельного участка (Р <sub>мин</sub> и Р <sub>макс</sub> ), м <sup>2</sup>		-	
7.	Кадастровый номер или иной государственный учетный номер (инвентарный) объекта недвижимости, расположенного на земельном участке		-	
8.	Вид (виды) разрешенного использования		для ведения сельского хозяйства	
8.1.	Дополнительные сведения об использовании земельного участка		-	
9.	Сведения о земельных участках (землях общего пользования, территории общего пользования), посредством которых обеспечивается доступ		Земли общего пользования	
10.	Иные сведения		-	
<b>4. Пояснения к сведениям об уточняемом земельном участке с кадастровым номером 25:33:180124:305 :</b>				
1.	-			

## Сведения об уточняемых земельных участках, необходимые для исправления реестровых ошибок в сведениях о местоположении их границ

**1. Сведения о характерных точках границ уточняемого земельного участка с кадастровым номером 25:33:180124:306 :**

Система координат МСК-25, зона 2					Зона № 2		
Обозначение характерных точек границ	Координаты, м				Метод определения координат	Формулы, примененные для расчета средней квадратической погрешности определения координат характерных точек границ (Mt), с подставленными в такие формулы значениями и итоговые (вычисленные) значения Mt, м	Описание закрепления точки
	содержатся в Едином государственном реестре недвижимости		определены в результате выполнения комплексных кадастровых работ				
	X	Y	X	Y			
1	2	3	4	5	6	7	8
392	352413.29	2249204.76	352413.29	2249204.76	-	0.1	-
393	352410.64	2249316.58	352410.64	2249316.58	-	0.1	-
394	352412.26	2249493.65	352412.26	2249493.65	-	0.1	-
395	352412.31	2249501.02	352412.31	2249501.02	-	0.1	-
396	352412.35	2249506.06	352412.35	2249506.06	-	0.1	-
397	352413.46	2249652.35	352413.46	2249652.35	-	0.1	-
398	352413.57	2249668.37	352413.57	2249668.37	-	0.1	-
399	352412.96	2249711.15	352412.96	2249711.15	-	0.1	-
400	352385.28	2249709.30	352385.28	2249709.30	-	0.1	-
401	352342.37	2249706.74	352342.37	2249706.74	-	0.1	-
402	352260.40	2249705.42	352260.40	2249705.42	-	0.1	-
403	352245.61	2249684.84	352245.61	2249684.84	-	0.1	-
404	352231.90	2249647.27	352231.90	2249647.27	-	0.1	-
405	352222.74	2249634.77	352222.74	2249634.77	-	0.1	-
406	352220.36	2249609.39	352220.36	2249609.39	-	0.1	-
407	352231.43	2249581.73	352231.43	2249581.73	-	0.1	-
408	352245.89	2249565.01	352245.89	2249565.01	-	0.1	-
409	352258.08	2249535.21	352258.08	2249535.21	-	0.1	-
410	352298.64	2249509.01	352298.64	2249509.01	-	0.1	-
411	352300.24	2249507.99	352300.24	2249507.99	-	0.1	-
412	352307.58	2249503.24	352307.58	2249503.24	-	0.1	-
413	352315.69	2249498.01	352315.69	2249498.01	-	0.1	-
414	352316.58	2249436.48	352316.58	2249436.48	-	0.1	-
415	352318.57	2249410.10	352318.57	2249410.10	-	0.1	-
416	352330.15	2249392.41	352330.15	2249392.41	-	0.1	-
417	352344.04	2249386.17	352344.04	2249386.17	-	0.1	-
418	352363.24	2249367.74	352363.24	2249367.74	-	0.1	-
419	352362.00	2249304.91	352362.00	2249304.91	-	0.1	-
420	352321.36	2249249.44	352321.36	2249249.44	-	0.1	-
421	352305.30	2249226.99	352305.30	2249226.99	-	0.1	-
422	352301.74	2249206.46	352301.74	2249206.46	-	0.1	-

**1. Сведения о характерных точках границ уточняемого земельного участка с кадастровым номером 25:33:180124:306 :**

Система координат МСК-25, зона 2						Зона № 2	
Обозначение характерных точек границ	Координаты, м				Метод определения координат	Формулы, примененные для расчета средней квадратической погрешности определения координат характерных точек границ (Mt), с подставленными в такие формулы значениями и итоговые (вычисленные) значения Mt, м	Описание закрепления точки
	содержатся в Едином государственном реестре недвижимости		определены в результате выполнения комплексных кадастровых работ				
	X	Y	X	Y			
1	2	3	4	5	6	7	8
423	352312.02	2249181.51	352312.02	2249181.51	-	0.1	-
424	352325.37	2249166.22	352325.37	2249166.22	-	0.1	-
425	352344.58	2249165.52	352344.58	2249165.52	-	0.1	-
426	352363.26	2249136.94	352363.26	2249136.94	-	0.1	-
427	352365.28	2249126.85	352365.28	2249126.85	-	0.1	-
428	352360.13	2249112.98	352360.13	2249112.98	-	0.1	-
429	352363.80	2249092.79	352363.80	2249092.79	-	0.1	-
430	352339.23	2249019.51	352339.23	2249019.51	-	0.1	-
431	352316.36	2248969.45	352316.36	2248969.45	-	0.1	-
432	352295.86	2248945.12	352295.86	2248945.12	-	0.1	-
433	352295.10	2248929.55	352295.10	2248929.55	-	0.1	-
434	352285.87	2248902.74	352285.87	2248902.74	-	0.1	-
435	352286.46	2248877.00	352286.46	2248877.00	-	0.1	-
436	352297.68	2248812.11	352297.68	2248812.11	-	0.1	-
437	352307.92	2248797.66	352307.92	2248797.66	-	0.1	-
438	352321.38	2248795.05	352321.38	2248795.05	-	0.1	-
439	352352.11	2248797.11	352352.11	2248797.11	-	0.1	-
440	352370.95	2248794.07	352370.95	2248794.07	-	0.1	-
441	352402.28	2248804.66	352402.28	2248804.66	-	0.1	-
442	352406.91	2248826.12	352406.91	2248826.12	-	0.1	-
443	352402.98	2248849.93	352402.98	2248849.93	-	0.1	-
444	352403.28	2248897.55	352403.28	2248897.55	-	0.1	-
445	352412.96	2249043.64	352412.96	2249043.64	-	0.1	-
446	352411.68	2249159.47	352411.68	2249159.47	-	0.1	-
392	352413.29	2249204.76	352413.29	2249204.76	-	0.1	-

**2. Сведения о частях границ уточняемого земельного участка с кадастровым номером 25:33:180124:306 :**

Обозначение части границ		Горизонтальное проложение (S), м	Описание прохождения части границ	Сведения о согласовании местоположения границ (согласовано/спорное)
от т.	до т.			
1	2	3	4	5
392	393	111.85	-	-
393	394	177.08	-	-
394	395	7.37	-	-

**2. Сведения о частях границ уточняемого земельного участка с кадастровым номером 25:33:180124:306 :**

Обозначение части границ		Горизонтальное проложение (S), м	Описание прохождения части границ	Сведения о согласовании местоположения границ (согласовано/спорное)
от т.	до т.			
1	2	3	4	5
395	396	5.04	-	-
396	397	146.29	-	-
397	398	16.02	-	-
398	399	42.78	-	-
399	400	27.74	-	-
400	401	42.99	-	-
401	402	81.98	-	-
402	403	25.34	-	-
403	404	39.99	-	-
404	405	15.50	-	-
405	406	25.49	-	-
406	407	29.79	-	-
407	408	22.11	-	-
408	409	32.20	-	-
409	410	48.29	-	-
410	411	1.90	-	-
411	412	8.74	-	-
412	413	9.65	-	-
413	414	61.54	-	-
414	415	26.45	-	-
415	416	21.14	-	-
416	417	15.23	-	-
417	418	26.61	-	-
418	419	62.84	-	-
419	420	68.76	-	-
420	421	27.60	-	-
421	422	20.84	-	-
422	423	26.98	-	-
423	424	20.30	-	-
424	425	19.22	-	-
425	426	34.14	-	-
426	427	10.29	-	-
427	428	14.80	-	-
428	429	20.52	-	-
429	430	77.29	-	-
430	431	55.04	-	-
431	432	31.82	-	-
432	433	15.59	-	-
433	434	28.35	-	-

<b>2. Сведения о частях границ уточняемого земельного участка с кадастровым номером 25:33:180124:306 :</b>				
Обозначение части границ		Горизонтальное проложение (S), м	Описание прохождения части границ	Сведения о согласовании местоположения границ (согласовано/спорное)
от т.	до т.			
1	2	3	4	5
434	435	25.75	-	-
435	436	65.85	-	-
436	437	17.71	-	-
437	438	13.71	-	-
438	439	30.80	-	-
439	440	19.08	-	-
440	441	33.07	-	-
441	442	21.95	-	-
442	443	24.13	-	-
443	444	47.62	-	-
444	445	146.41	-	-
445	446	115.84	-	-
446	392	45.32	-	-
<b>3. Сведения о характеристиках уточняемого земельного участка с кадастровым номером 25:33:180124:306 :</b>				
№ п/п	Наименование характеристики		Значение характеристики	
1	2		3	
1.	Сведения об адресе земельного участка		-	
1.1.	Сведения об ином месте нахождения земельного участка, не являющегося объектом адресации, в структурированном виде		-	
1.2.	Дополнительные сведения о месте нахождения земельного участка		-	
2.	Площадь земельного участка ± величина погрешности определения (вычисления) площади ( $P \pm \Delta P$ ), м <sup>2</sup>		93287 ± 107	
3.	Формула, примененная для расчета предельной допустимой погрешности определения площади земельного участка, с подставленными значениями и итоговые (вычисленные) значения ( $\Delta P$ ), м <sup>2</sup>		$\Delta P = 3.5 * M_t * \sqrt{P} = 3.5 * 0,1 * \sqrt{93287} = 107$	
4.	Площадь земельного участка согласно сведениям Единого государственного реестра недвижимости (Ркад), м <sup>2</sup>		93287	
5.	Оценка расхождения P и Ркад (P - Ркад), м <sup>2</sup>		-	
6.	Предельные минимальный и максимальный размеры земельного участка (Рмин и Рмакс), м <sup>2</sup>		-	
7.	Кадастровый номер или иной государственный учетный номер (инвентарный) объекта недвижимости, расположенного на земельном участке		-	
8.	Вид (виды) разрешенного использования		для ведения сельского хозяйства	
8.1.	Дополнительные сведения об использовании земельного участка		-	
9.	Сведения о земельных участках (землях общего пользования, территории общего пользования), посредством которых обеспечивается доступ		Земли общего пользования	
10.	Иные сведения		-	
<b>4. Пояснения к сведениям об уточняемом земельном участке с кадастровым номером 25:33:180124:306 :</b>				
1.	-			

## Сведения об уточняемых земельных участках, необходимые для исправления реестровых ошибок в сведениях о местоположении их границ

**1. Сведения о характерных точках границ уточняемого земельного участка с кадастровым номером 25:33:180124:307 :**

Система координат МСК-25, зона 2					Зона № 2		
Обозначение характерных точек границ	Координаты, м				Метод определения координат	Формулы, примененные для расчета средней квадратической погрешности определения координат характерных точек границ (Mt), с подставленными в такие формулы значениями и итоговые (вычисленные) значения Mt, м	Описание закрепления точки
	содержатся в Едином государственном реестре недвижимости		определены в результате выполнения комплексных кадастровых работ				
	X	Y	X	Y			
1	2	3	4	5	6	7	8
447	353391.14	2248135.38	353391.14	2248135.38	-	0.1	-
448	353393.19	2248149.91	353393.19	2248149.91	-	0.1	-
449	353397.22	2248200.86	353397.22	2248200.86	-	0.1	-
450	353414.98	2248230.98	353414.98	2248230.98	-	0.1	-
451	353461.40	2248284.71	353461.40	2248284.71	-	0.1	-
452	353468.17	2248289.92	353468.17	2248289.92	-	0.1	-
453	353465.26	2248300.65	353465.26	2248300.65	-	0.1	-
454	353455.64	2248336.00	353455.64	2248336.00	-	0.1	-
455	353445.82	2248337.98	353445.82	2248337.98	-	0.1	-
456	353430.94	2248339.85	353430.94	2248339.85	-	0.1	-
457	353415.76	2248338.81	353415.76	2248338.81	-	0.1	-
458	353395.79	2248357.00	353395.79	2248357.00	-	0.1	-
459	353388.15	2248363.95	353388.15	2248363.95	-	0.1	-
460	353385.64	2248366.24	353385.64	2248366.24	-	0.1	-
461	353383.29	2248368.38	353383.29	2248368.38	-	0.1	-
462	353385.75	2248380.74	353385.75	2248380.74	-	0.1	-
463	353386.24	2248392.69	353386.24	2248392.69	-	0.1	-
464	353386.16	2248413.87	353386.16	2248413.87	-	0.1	-
465	353387.66	2248428.92	353387.66	2248428.92	-	0.1	-
466	353397.79	2248455.93	353397.79	2248455.93	-	0.1	-
467	353399.21	2248466.64	353399.21	2248466.64	-	0.1	-
468	353399.63	2248472.26	353399.63	2248472.26	-	0.1	-
469	353378.53	2248459.33	353378.53	2248459.33	-	0.1	-
470	353326.82	2248439.09	353326.82	2248439.09	-	0.1	-
471	353303.47	2248429.92	353303.47	2248429.92	-	0.1	-
472	353281.18	2248422.23	353281.18	2248422.23	-	0.1	-
473	353280.50	2248420.04	353280.50	2248420.04	-	0.1	-
474	353258.91	2248413.80	353258.91	2248413.80	-	0.1	-
475	353216.01	2248404.24	353216.01	2248404.24	-	0.1	-
476	353177.42	2248397.29	353177.42	2248397.29	-	0.1	-
477	353134.18	2248387.35	353134.18	2248387.35	-	0.1	-

**1. Сведения о характерных точках границ уточняемого земельного участка с кадастровым номером 25:33:180124:307 :**

**Система координат МСК-25, зона 2** **Зона № 2**

Обозначение характерных точек границ	Координаты, м				Метод определения координат	Формулы, примененные для расчета средней квадратической погрешности определения координат характерных точек границ (Mt), с подставленными в такие формулы значениями и итоговые (вычисленные) значения Mt, м	Описание закрепления точки
	содержатся в Едином государственном реестре недвижимости		определены в результате выполнения комплексных кадастровых работ				
	X	Y	X	Y			
1	2	3	4	5	6	7	8
478	353077.20	2248376.42	353077.20	2248376.42	-	0.1	-
479	353033.67	2248362.85	353033.67	2248362.85	-	0.1	-
480	352924.09	2248335.19	352924.09	2248335.19	-	0.1	-
481	352995.77	2248321.53	352995.77	2248321.53	-	0.1	-
482	353038.74	2248301.05	353038.74	2248301.05	-	0.1	-
483	353060.65	2248212.07	353060.65	2248212.07	-	0.1	-
484	353126.07	2248200.01	353126.07	2248200.01	-	0.1	-
485	353129.77	2248196.10	353129.77	2248196.10	-	0.1	-
486	353167.40	2248108.17	353167.40	2248108.17	-	0.1	-
487	353210.65	2248082.63	353210.65	2248082.63	-	0.1	-
488	353234.03	2248072.61	353234.03	2248072.61	-	0.1	-
489	353291.98	2248072.75	353291.98	2248072.75	-	0.1	-
490	353316.04	2248072.48	353316.04	2248072.48	-	0.1	-
491	353322.43	2248073.34	353322.43	2248073.34	-	0.1	-
492	353326.58	2248073.89	353326.58	2248073.89	-	0.1	-
493	353331.92	2248074.61	353331.92	2248074.61	-	0.1	-
494	353342.14	2248088.03	353342.14	2248088.03	-	0.1	-
495	353357.03	2248103.91	353357.03	2248103.91	-	0.1	-
496	353376.20	2248122.22	353376.20	2248122.22	-	0.1	-
447	353391.14	2248135.38	353391.14	2248135.38	-	0.1	-

**2. Сведения о частях границ уточняемого земельного участка с кадастровым номером 25:33:180124:307 :**

Обозначение части границ		Горизонтальное проложение (S), м	Описание прохождения части границ	Сведения о согласовании местоположения границ (согласовано/спорное)
от т.	до т.			
1	2	3	4	5
447	448	14.67	-	-
448	449	51.11	-	-
449	450	34.97	-	-
450	451	71.01	-	-
451	452	8.54	-	-
452	453	11.12	-	-
453	454	36.64	-	-
454	455	10.02	-	-

**2. Сведения о частях границ уточняемого земельного участка с кадастровым номером 25:33:180124:307 :**

Обозначение части границ		Горизонтальное проложение (S), м	Описание прохождения части границ	Сведения о согласовании местоположения границ (согласовано/спорное)
от т.	до т.			
1	2	3	4	5
455	456	15.00	-	-
456	457	15.22	-	-
457	458	27.01	-	-
458	459	10.33	-	-
459	460	3.40	-	-
460	461	3.18	-	-
461	462	12.60	-	-
462	463	11.96	-	-
463	464	21.18	-	-
464	465	15.12	-	-
465	466	28.85	-	-
466	467	10.80	-	-
467	468	5.64	-	-
468	469	24.75	-	-
469	470	55.53	-	-
470	471	25.09	-	-
471	472	23.58	-	-
472	473	2.29	-	-
473	474	22.47	-	-
474	475	43.95	-	-
475	476	39.21	-	-
476	477	44.37	-	-
477	478	58.02	-	-
478	479	45.60	-	-
479	480	113.02	-	-
480	481	72.97	-	-
481	482	47.60	-	-
482	483	91.64	-	-
483	484	66.52	-	-
484	485	5.38	-	-
485	486	95.64	-	-
486	487	50.23	-	-
487	488	25.44	-	-
488	489	57.95	-	-
489	490	24.06	-	-
490	491	6.45	-	-
491	492	4.19	-	-
492	493	5.39	-	-
493	494	16.87	-	-

<b>2. Сведения о частях границ уточняемого земельного участка с кадастровым номером 25:33:180124:307 :</b>				
Обозначение части границ		Горизонтальное проложение (S), м	Описание прохождения части границ	Сведения о согласовании местоположения границ (согласовано/спорное)
от т.	до т.			
1	2	3	4	5
494	495	21.77	-	-
495	496	26.51	-	-
496	447	19.91	-	-
<b>3. Сведения о характеристиках уточняемого земельного участка с кадастровым номером 25:33:180124:307 :</b>				
№ п/п	Наименование характеристики		Значение характеристики	
1	2		3	
1.	Сведения об адресе земельного участка		-	
1.1.	Сведения об ином месте нахождения земельного участка, не являющегося объектом адресации, в структурированном виде		-	
1.2.	Дополнительные сведения о месте нахождения земельного участка		-	
2.	Площадь земельного участка ± величина погрешности определения (вычисления) площади ( $P \pm \Delta P$ ), м <sup>2</sup>		109282 ± 116	
3.	Формула, примененная для расчета предельной допустимой погрешности определения площади земельного участка, с подставленными значениями и итоговые (вычисленные) значения ( $\Delta P$ ), м <sup>2</sup>		$\Delta P = 3.5 * M_t * \sqrt{P} = 3.5 * 0,1 * \sqrt{109282} = 116$	
4.	Площадь земельного участка согласно сведениям Единого государственного реестра недвижимости (Ркад), м <sup>2</sup>		109282	
5.	Оценка расхождения P и Ркад (P - Ркад), м <sup>2</sup>		-	
6.	Предельные минимальный и максимальный размеры земельного участка (Рмин и Рмакс), м <sup>2</sup>		-	
7.	Кадастровый номер или иной государственный учетный номер (инвентарный) объекта недвижимости, расположенного на земельном участке		-	
8.	Вид (виды) разрешенного использования		для ведения сельского хозяйства	
8.1.	Дополнительные сведения об использовании земельного участка		-	
9.	Сведения о земельных участках (землях общего пользования, территории общего пользования), посредством которых обеспечивается доступ		Земли общего пользования	
10.	Иные сведения		-	
<b>4. Пояснения к сведениям об уточняемом земельном участке с кадастровым номером 25:33:180124:307 :</b>				
1.	-			

## Сведения об уточняемых земельных участках, необходимые для исправления реестровых ошибок в сведениях о местоположении их границ

**1. Сведения о характерных точках границ уточняемого земельного участка с кадастровым номером 25:33:180124:308 :**

Система координат МСК-25, зона 2					Зона № 2		
Обозначение характерных точек границ	Координаты, м				Метод определения координат	Формулы, примененные для расчета средней квадратической погрешности определения координат характерных точек границ (Mt), с подставленными в такие формулы значениями и итоговые (вычисленные) значения Mt, м	Описание закрепления точки
	содержатся в Едином государственном реестре недвижимости		определены в результате выполнения комплексных кадастровых работ				
	X	Y	X	Y			
1	2	3	4	5	6	7	8
497	352133.18	2247119.09	352133.18	2247119.09	-	0.1	-
498	352133.11	2247122.71	352133.11	2247122.71	-	0.1	-
499	352133.00	2247155.11	352133.00	2247155.11	-	0.1	-
500	352132.46	2247172.29	352132.46	2247172.29	-	0.1	-
501	352133.25	2247178.11	352133.25	2247178.11	-	0.1	-
502	352137.15	2247200.09	352137.15	2247200.09	-	0.1	-
503	352139.69	2247225.85	352139.69	2247225.85	-	0.1	-
504	352139.96	2247230.19	352139.96	2247230.19	-	0.1	-
505	352149.87	2247259.18	352149.87	2247259.18	-	0.1	-
506	352171.94	2247286.97	352171.94	2247286.97	-	0.1	-
507	352177.45	2247335.60	352177.45	2247335.60	-	0.1	-
508	352179.72	2247349.03	352179.72	2247349.03	-	0.1	-
509	352179.11	2247360.60	352179.11	2247360.60	-	0.1	-
510	352175.19	2247375.01	352175.19	2247375.01	-	0.1	-
511	352166.87	2247392.94	352166.87	2247392.94	-	0.1	-
512	352138.16	2247415.88	352138.16	2247415.88	-	0.1	-
513	352123.88	2247423.56	352123.88	2247423.56	-	0.1	-
514	352105.54	2247435.13	352105.54	2247435.13	-	0.1	-
515	352091.11	2247539.11	352091.11	2247539.11	-	0.1	-
516	352033.08	2247579.55	352033.08	2247579.55	-	0.1	-
517	352008.86	2247657.80	352008.86	2247657.80	-	0.1	-
518	351966.92	2247692.97	351966.92	2247692.97	-	0.1	-
519	351963.18	2247696.12	351963.18	2247696.12	-	0.1	-
520	351907.36	2247742.94	351907.36	2247742.94	-	0.1	-
521	351886.05	2247760.83	351886.05	2247760.83	-	0.1	-
522	351879.84	2247753.41	351879.84	2247753.41	-	0.1	-
523	351838.75	2247734.13	351838.75	2247734.13	-	0.1	-
524	351784.94	2247686.66	351784.94	2247686.66	-	0.1	-
525	351763.40	2247630.98	351763.40	2247630.98	-	0.1	-
526	351774.61	2247601.00	351774.61	2247601.00	-	0.1	-
527	351781.39	2247582.89	351781.39	2247582.89	-	0.1	-

**1. Сведения о характерных точках границ уточняемого земельного участка с кадастровым номером 25:33:180124:308 :**

**Система координат МСК-25, зона 2**

**Зона № 2**

Обозначение характерных точек границ	Координаты, м				Метод определения координат	Формулы, примененные для расчета средней квадратической погрешности определения координат характерных точек границ (Mt), с подставленными в такие формулы значениями и итоговые (вычисленные) значения Mt, м	Описание закрепления точки
	содержатся в Едином государственном реестре недвижимости		определены в результате выполнения комплексных кадастровых работ				
	X	Y	X	Y			
1	2	3	4	5	6	7	8
528	351772.25	2247506.07	351772.25	2247506.07	-	0.1	-
529	351787.65	2247427.00	351787.65	2247427.00	-	0.1	-
530	351815.61	2247423.05	351815.61	2247423.05	-	0.1	-
531	351840.42	2247412.82	351840.42	2247412.82	-	0.1	-
532	351849.19	2247402.11	351849.19	2247402.11	-	0.1	-
533	351851.08	2247367.10	351851.08	2247367.10	-	0.1	-
534	351850.51	2247350.48	351850.51	2247350.48	-	0.1	-
535	351850.78	2247348.96	351850.78	2247348.96	-	0.1	-
536	351851.11	2247347.14	351851.11	2247347.14	-	0.1	-
537	351851.34	2247345.90	351851.34	2247345.90	-	0.1	-
538	351851.58	2247344.57	351851.58	2247344.57	-	0.1	-
539	351854.88	2247326.46	351854.88	2247326.46	-	0.1	-
540	351856.89	2247316.55	351856.89	2247316.55	-	0.1	-
541	351872.59	2247283.74	351872.59	2247283.74	-	0.1	-
542	351882.07	2247271.26	351882.07	2247271.26	-	0.1	-
543	351885.86	2247245.63	351885.86	2247245.63	-	0.1	-
544	351884.03	2247229.12	351884.03	2247229.12	-	0.1	-
545	351882.06	2247218.77	351882.06	2247218.77	-	0.1	-
546	351874.95	2247185.68	351874.95	2247185.68	-	0.1	-
547	351868.94	2247143.01	351868.94	2247143.01	-	0.1	-
548	351864.28	2247115.04	351864.28	2247115.04	-	0.1	-
549	351858.86	2247087.23	351858.86	2247087.23	-	0.1	-
550	351859.05	2247078.00	351859.05	2247078.00	-	0.1	-
551	351867.00	2247025.85	351867.00	2247025.85	-	0.1	-
552	351882.20	2246937.64	351882.20	2246937.64	-	0.1	-
553	351885.98	2246929.75	351885.98	2246929.75	-	0.1	-
554	351900.39	2246915.39	351900.39	2246915.39	-	0.1	-
555	351911.68	2246912.36	351911.68	2246912.36	-	0.1	-
556	351921.43	2246914.01	351921.43	2246914.01	-	0.1	-
557	351944.37	2246874.24	351944.37	2246874.24	-	0.1	-
558	351937.09	2246868.06	351937.09	2246868.06	-	0.1	-
559	351931.93	2246859.61	351931.93	2246859.61	-	0.1	-
560	351934.39	2246852.24	351934.39	2246852.24	-	0.1	-

**1. Сведения о характерных точках границ уточняемого земельного участка с кадастровым номером 25:33:180124:308 :**

**Система координат МСК-25, зона 2**

**Зона № 2**

Обозначение характерных точек границ	Координаты, м				Метод определения координат	Формулы, примененные для расчета средней квадратической погрешности определения координат характерных точек границ (Mt), с подставленными в такие формулы значениями и итоговые (вычисленные) значения Mt, м	Описание закрепления точки
	содержатся в Едином государственном реестре недвижимости		определены в результате выполнения комплексных кадастровых работ				
	X	Y	X	Y			
1	2	3	4	5	6	7	8
561	351936.67	2246843.26	351936.67	2246843.26	-	0.1	-
562	351938.41	2246825.90	351938.41	2246825.90	-	0.1	-
563	351934.13	2246808.43	351934.13	2246808.43	-	0.1	-
564	351929.62	2246802.32	351929.62	2246802.32	-	0.1	-
565	351921.77	2246789.40	351921.77	2246789.40	-	0.1	-
566	351919.27	2246775.68	351919.27	2246775.68	-	0.1	-
567	351924.00	2246760.02	351924.00	2246760.02	-	0.1	-
568	351929.53	2246749.93	351929.53	2246749.93	-	0.1	-
569	351944.20	2246724.27	351944.20	2246724.27	-	0.1	-
570	351982.95	2246733.41	351982.95	2246733.41	-	0.1	-
571	351978.89	2246750.48	351978.89	2246750.48	-	0.1	-
572	351977.06	2246760.64	351977.06	2246760.64	-	0.1	-
573	351973.23	2246766.35	351973.23	2246766.35	-	0.1	-
574	351976.48	2246777.78	351976.48	2246777.78	-	0.1	-
575	351976.70	2246789.60	351976.70	2246789.60	-	0.1	-
576	351976.41	2246803.73	351976.41	2246803.73	-	0.1	-
577	351977.37	2246813.48	351977.37	2246813.48	-	0.1	-
578	351984.83	2246822.91	351984.83	2246822.91	-	0.1	-
579	351996.88	2246834.29	351996.88	2246834.29	-	0.1	-
580	352009.08	2246834.92	352009.08	2246834.92	-	0.1	-
581	352019.34	2246835.44	352019.34	2246835.44	-	0.1	-
582	352041.30	2246838.44	352041.30	2246838.44	-	0.1	-
583	352055.75	2246845.69	352055.75	2246845.69	-	0.1	-
584	352062.50	2246855.56	352062.50	2246855.56	-	0.1	-
585	352063.25	2246864.39	352063.25	2246864.39	-	0.1	-
586	352061.57	2246878.49	352061.57	2246878.49	-	0.1	-
587	352056.38	2246894.37	352056.38	2246894.37	-	0.1	-
588	352053.01	2246900.80	352053.01	2246900.80	-	0.1	-
589	352059.43	2246919.90	352059.43	2246919.90	-	0.1	-
590	352070.51	2246926.47	352070.51	2246926.47	-	0.1	-
591	352092.95	2246926.57	352092.95	2246926.57	-	0.1	-
592	352099.79	2246928.88	352099.79	2246928.88	-	0.1	-
593	352111.13	2246940.51	352111.13	2246940.51	-	0.1	-

**1. Сведения о характерных точках границ уточняемого земельного участка с кадастровым номером 25:33:180124:308 :**

Система координат МСК-25, зона 2					Зона № 2		
Обозначение характерных точек границ	Координаты, м				Метод определения координат	Формулы, примененные для расчета средней квадратической погрешности определения координат характерных точек границ (Mt), с подставленными в такие формулы значениями и итоговые (вычисленные) значения Mt, м	Описание закрепления точки
	содержатся в Едином государственном реестре недвижимости		определены в результате выполнения комплексных кадастровых работ				
	X	Y	X	Y			
1	2	3	4	5	6	7	8
594	352119.90	2246954.27	352119.90	2246954.27	-	0.1	-
595	352121.39	2246961.17	352121.39	2246961.17	-	0.1	-
596	352121.75	2246988.33	352121.75	2246988.33	-	0.1	-
597	352120.58	2247018.55	352120.58	2247018.55	-	0.1	-
598	352121.83	2247028.34	352121.83	2247028.34	-	0.1	-
599	352127.72	2247067.93	352127.72	2247067.93	-	0.1	-
600	352131.41	2247090.82	352131.41	2247090.82	-	0.1	-
601	352132.07	2247102.95	352132.07	2247102.95	-	0.1	-
497	352133.18	2247119.09	352133.18	2247119.09	-	0.1	-

**2. Сведения о частях границ уточняемого земельного участка с кадастровым номером 25:33:180124:308 :**

Обозначение части границ		Горизонтальное проложение (S), м	Описание прохождения части границ	Сведения о согласовании местоположения границ (согласовано/спорное)
от т.	до т.			
1	2	3	4	5
497	498	3.62	-	-
498	499	32.40	-	-
499	500	17.19	-	-
500	501	5.87	-	-
501	502	22.32	-	-
502	503	25.88	-	-
503	504	4.35	-	-
504	505	30.64	-	-
505	506	35.49	-	-
506	507	48.94	-	-
507	508	13.62	-	-
508	509	11.59	-	-
509	510	14.93	-	-
510	511	19.77	-	-
511	512	36.75	-	-
512	513	16.21	-	-
513	514	21.68	-	-
514	515	104.98	-	-
515	516	70.73	-	-

**2. Сведения о частях границ уточняемого земельного участка с кадастровым номером 25:33:180124:308 :**

Обозначение части границ		Горизонтальное проложение (S), м	Описание прохождения части границ	Сведения о согласовании местоположения границ (согласовано/спорное)
от т.	до т.			
1	2	3	4	5
516	517	81.91	-	-
517	518	54.73	-	-
518	519	4.89	-	-
519	520	72.86	-	-
520	521	27.82	-	-
521	522	9.68	-	-
522	523	45.39	-	-
523	524	71.76	-	-
524	525	59.70	-	-
525	526	32.01	-	-
526	527	19.34	-	-
527	528	77.36	-	-
528	529	80.56	-	-
529	530	28.24	-	-
530	531	26.84	-	-
531	532	13.84	-	-
532	533	35.06	-	-
533	534	16.63	-	-
534	535	1.54	-	-
535	536	1.85	-	-
536	537	1.26	-	-
537	538	1.35	-	-
538	539	18.41	-	-
539	540	10.11	-	-
540	541	36.37	-	-
541	542	15.67	-	-
542	543	25.91	-	-
543	544	16.61	-	-
544	545	10.54	-	-
545	546	33.85	-	-
546	547	43.09	-	-
547	548	28.36	-	-
548	549	28.33	-	-
549	550	9.23	-	-
550	551	52.75	-	-
551	552	89.51	-	-
552	553	8.75	-	-
553	554	20.34	-	-
554	555	11.69	-	-

**2. Сведения о частях границ уточняемого земельного участка с кадастровым номером 25:33:180124:308 :**

Обозначение части границ		Горизонтальное проложение (S), м	Описание прохождения части границ	Сведения о согласовании местоположения границ (согласовано/спорное)
от т.	до т.			
1	2	3	4	5
555	556	9.89	-	-
556	557	45.91	-	-
557	558	9.55	-	-
558	559	9.90	-	-
559	560	7.77	-	-
560	561	9.26	-	-
561	562	17.45	-	-
562	563	17.99	-	-
563	564	7.59	-	-
564	565	15.12	-	-
565	566	13.95	-	-
566	567	16.36	-	-
567	568	11.51	-	-
568	569	29.56	-	-
569	570	39.81	-	-
570	571	17.55	-	-
571	572	10.32	-	-
572	573	6.88	-	-
573	574	11.88	-	-
574	575	11.82	-	-
575	576	14.13	-	-
576	577	9.80	-	-
577	578	12.02	-	-
578	579	16.57	-	-
579	580	12.22	-	-
580	581	10.27	-	-
581	582	22.16	-	-
582	583	16.17	-	-
583	584	11.96	-	-
584	585	8.86	-	-
585	586	14.20	-	-
586	587	16.71	-	-
587	588	7.26	-	-
588	589	20.15	-	-
589	590	12.88	-	-
590	591	22.44	-	-
591	592	7.22	-	-
592	593	16.24	-	-
593	594	16.32	-	-

<b>2. Сведения о частях границ уточняемого земельного участка с кадастровым номером 25:33:180124:308 :</b>				
Обозначение части границ		Горизонтальное проложение (S), м	Описание прохождения части границ	Сведения о согласовании местоположения границ (согласовано/спорное)
от т.	до т.			
1	2	3	4	5
594	595	7.06	-	-
595	596	27.16	-	-
596	597	30.24	-	-
597	598	9.87	-	-
598	599	40.03	-	-
599	600	23.19	-	-
600	601	12.15	-	-
601	497	16.18	-	-
<b>3. Сведения о характеристиках уточняемого земельного участка с кадастровым номером 25:33:180124:308 :</b>				
№ п/п	Наименование характеристики		Значение характеристики	
1	2		3	
1.	Сведения об адресе земельного участка		-	
1.1.	Сведения об ином месте нахождения земельного участка, не являющегося объектом адресации, в структурированном виде		-	
1.2.	Дополнительные сведения о месте нахождения земельного участка		-	
2.	Площадь земельного участка ± величина погрешности определения (вычисления) площади ( $P \pm \Delta P$ ), м <sup>2</sup>		235157 ± 170	
3.	Формула, примененная для расчета предельной допустимой погрешности определения площади земельного участка, с подставленными значениями и итоговые (вычисленные) значения ( $\Delta P$ ), м <sup>2</sup>		$\Delta P = 3.5 * M_t * \sqrt{P} = 3.5 * 0,1 * \sqrt{235157} = 170$	
4.	Площадь земельного участка согласно сведениям Единого государственного реестра недвижимости (Р <sub>кад</sub> ), м <sup>2</sup>		235157	
5.	Оценка расхождения P и Р <sub>кад</sub> (P - Р <sub>кад</sub> ), м <sup>2</sup>		-	
6.	Предельные минимальный и максимальный размеры земельного участка (P <sub>мин</sub> и P <sub>макс</sub> ), м <sup>2</sup>		-	
7.	Кадастровый номер или иной государственный учетный номер (инвентарный) объекта недвижимости, расположенного на земельном участке		-	
8.	Вид (виды) разрешенного использования		для ведения сельского хозяйства	
8.1.	Дополнительные сведения об использовании земельного участка		-	
9.	Сведения о земельных участках (землях общего пользования, территории общего пользования), посредством которых обеспечивается доступ		Земли общего пользования	
10.	Иные сведения		-	
<b>4. Пояснения к сведениям об уточняемом земельном участке с кадастровым номером 25:33:180124:308 :</b>				
1.	-			

## Сведения об уточняемых земельных участках, необходимые для исправления реестровых ошибок в сведениях о местоположении их границ

**1. Сведения о характерных точках границ уточняемого земельного участка с кадастровым номером 25:33:180124:309 :**

Система координат МСК-25, зона 2					Зона № 2		
Обозначение характерных точек границ	Координаты, м				Метод определения координат	Формулы, примененные для расчета средней квадратической погрешности определения координат характерных точек границ (Mt), с подставленными в такие формулы значениями и итоговые (вычисленные) значения Mt, м	Описание закрепления точки
	содержатся в Едином государственном реестре недвижимости		определены в результате выполнения комплексных кадастровых работ				
	X	Y	X	Y			
1	2	3	4	5	6	7	8
602	352533.58	2247530.53	352533.58	2247530.53	-	0.1	-
603	352535.28	2247550.32	352535.28	2247550.32	-	0.1	-
604	352528.74	2247581.77	352528.74	2247581.77	-	0.1	-
605	352514.50	2247619.94	352514.50	2247619.94	-	0.1	-
606	352491.50	2247656.68	352491.50	2247656.68	-	0.1	-
607	352461.66	2247692.40	352461.66	2247692.40	-	0.1	-
608	352457.94	2247696.85	352457.94	2247696.85	-	0.1	-
609	352457.50	2247697.38	352457.50	2247697.38	-	0.1	-
610	352456.58	2247708.30	352456.58	2247708.30	-	0.1	-
611	352470.34	2247793.07	352470.34	2247793.07	-	0.1	-
612	352477.75	2247898.78	352477.75	2247898.78	-	0.1	-
613	352486.97	2247981.26	352486.97	2247981.26	-	0.1	-
614	352487.49	2247999.80	352487.49	2247999.80	-	0.1	-
615	352484.61	2248015.19	352484.61	2248015.19	-	0.1	-
616	352471.23	2248034.03	352471.23	2248034.03	-	0.1	-
617	352449.21	2248042.64	352449.21	2248042.64	-	0.1	-
618	352398.14	2248050.60	352398.14	2248050.60	-	0.1	-
619	352386.42	2248054.05	352386.42	2248054.05	-	0.1	-
620	352375.02	2248057.39	352375.02	2248057.39	-	0.1	-
621	352361.97	2248065.66	352361.97	2248065.66	-	0.1	-
622	352358.35	2248068.86	352358.35	2248068.86	-	0.1	-
623	352352.14	2248077.21	352352.14	2248077.21	-	0.1	-
624	352345.48	2248090.56	352345.48	2248090.56	-	0.1	-
625	352339.76	2248115.48	352339.76	2248115.48	-	0.1	-
626	352331.81	2248129.80	352331.81	2248129.80	-	0.1	-
627	352279.05	2248092.22	352279.05	2248092.22	-	0.1	-
628	352245.28	2248073.85	352245.28	2248073.85	-	0.1	-
629	352227.15	2248056.18	352227.15	2248056.18	-	0.1	-
630	352225.10	2247921.92	352225.10	2247921.92	-	0.1	-
631	352223.77	2247884.90	352223.77	2247884.90	-	0.1	-
632	352217.30	2247858.87	352217.30	2247858.87	-	0.1	-

**1. Сведения о характерных точках границ уточняемого земельного участка с кадастровым номером 25:33:180124:309 :**

Система координат МСК-25, зона 2					Зона № 2		
Обозначение характерных точек границ	Координаты, м				Метод определения координат	Формулы, примененные для расчета средней квадратической погрешности определения координат характерных точек границ (Mt), с подставленными в такие формулы значениями и итоговые (вычисленные) значения Mt, м	Описание закрепления точки
	содержатся в Едином государственном реестре недвижимости		определены в результате выполнения комплексных кадастровых работ				
	X	Y	X	Y			
1	2	3	4	5	6	7	8
633	352212.31	2247824.15	352212.31	2247824.15	-	0.1	-
634	352212.90	2247787.10	352212.90	2247787.10	-	0.1	-
635	352210.77	2247747.00	352210.77	2247747.00	-	0.1	-
636	352210.88	2247728.42	352210.88	2247728.42	-	0.1	-
637	352211.87	2247705.52	352211.87	2247705.52	-	0.1	-
638	352221.50	2247678.32	352221.50	2247678.32	-	0.1	-
639	352235.24	2247647.55	352235.24	2247647.55	-	0.1	-
640	352248.30	2247612.95	352248.30	2247612.95	-	0.1	-
641	352251.12	2247592.71	352251.12	2247592.71	-	0.1	-
642	352253.22	2247549.52	352253.22	2247549.52	-	0.1	-
643	352254.89	2247489.37	352254.89	2247489.37	-	0.1	-
644	352252.62	2247417.80	352252.62	2247417.80	-	0.1	-
645	352253.50	2247367.53	352253.50	2247367.53	-	0.1	-
646	352274.29	2247334.04	352274.29	2247334.04	-	0.1	-
647	352315.89	2247288.07	352315.89	2247288.07	-	0.1	-
648	352329.15	2247250.87	352329.15	2247250.87	-	0.1	-
649	352354.49	2247254.59	352354.49	2247254.59	-	0.1	-
650	352390.07	2247248.47	352390.07	2247248.47	-	0.1	-
651	352415.33	2247355.74	352415.33	2247355.74	-	0.1	-
652	352421.16	2247367.57	352421.16	2247367.57	-	0.1	-
653	352430.04	2247385.56	352430.04	2247385.56	-	0.1	-
654	352450.54	2247427.17	352450.54	2247427.17	-	0.1	-
655	352479.25	2247457.94	352479.25	2247457.94	-	0.1	-
656	352499.01	2247476.35	352499.01	2247476.35	-	0.1	-
657	352523.18	2247508.70	352523.18	2247508.70	-	0.1	-
602	352533.58	2247530.53	352533.58	2247530.53	-	0.1	-

**2. Сведения о частях границ уточняемого земельного участка с кадастровым номером 25:33:180124:309 :**

Обозначение части границ		Горизонтальное положение (S), м	Описание прохождения части границ	Сведения о согласовании местоположения границ (согласовано/спорное)
от т.	до т.			
1	2	3	4	5
602	603	19.86	-	-
603	604	32.12	-	-

**2. Сведения о частях границ уточняемого земельного участка с кадастровым номером 25:33:180124:309 :**

Обозначение части границ		Горизонтальное проложение (S), м	Описание прохождения части границ	Сведения о согласовании местоположения границ (согласовано/спорное)
от т.	до т.			
1	2	3	4	5
604	605	40.74	-	-
605	606	43.35	-	-
606	607	46.54	-	-
607	608	5.80	-	-
608	609	0.69	-	-
609	610	10.96	-	-
610	611	85.88	-	-
611	612	105.97	-	-
612	613	82.99	-	-
613	614	18.55	-	-
614	615	15.66	-	-
615	616	23.11	-	-
616	617	23.64	-	-
617	618	51.69	-	-
618	619	12.22	-	-
619	620	11.88	-	-
620	621	15.45	-	-
621	622	4.83	-	-
622	623	10.41	-	-
623	624	14.92	-	-
624	625	25.57	-	-
625	626	16.38	-	-
626	627	64.78	-	-
627	628	38.44	-	-
628	629	25.32	-	-
629	630	134.28	-	-
630	631	37.04	-	-
631	632	26.82	-	-
632	633	35.08	-	-
633	634	37.05	-	-
634	635	40.16	-	-
635	636	18.58	-	-
636	637	22.92	-	-
637	638	28.85	-	-
638	639	33.70	-	-
639	640	36.98	-	-
640	641	20.44	-	-
641	642	43.24	-	-
642	643	60.17	-	-

**2. Сведения о частях границ уточняемого земельного участка с кадастровым номером 25:33:180124:309 :**

Обозначение части границ		Горизонтальное проложение (S), м	Описание прохождения части границ	Сведения о согласовании местоположения границ (согласовано/спорное)
от т.	до т.			
1	2	3	4	5
643	644	71.61	-	-
644	645	50.28	-	-
645	646	39.42	-	-
646	647	62.00	-	-
647	648	39.49	-	-
648	649	25.61	-	-
649	650	36.10	-	-
650	651	110.20	-	-
651	652	13.19	-	-
652	653	20.06	-	-
653	654	46.39	-	-
654	655	42.08	-	-
655	656	27.01	-	-
656	657	40.38	-	-
657	602	24.18	-	-

**3. Сведения о характеристиках уточняемого земельного участка с кадастровым номером 25:33:180124:309 :**

№ п/п	Наименование характеристики	Значение характеристики
1	2	3
1.	Сведения об адресе земельного участка	-
1.1.	Сведения об ином месте нахождения земельного участка, не являющегося объектом адресации, в структурированном виде	-
1.2.	Дополнительные сведения о месте нахождения земельного участка	-
2.	Площадь земельного участка ± величина погрешности определения (вычисления) площади ( $P \pm \Delta P$ ), м <sup>2</sup>	189066 ± 152
3.	Формула, примененная для расчета предельной допустимой погрешности определения площади земельного участка, с подставленными значениями и итоговые (вычисленные) значения ( $\Delta P$ ), м <sup>2</sup>	$\Delta P = 3.5 * M_t * \sqrt{P} = 3.5 * 0,1 * \sqrt{189066} = 152$
4.	Площадь земельного участка согласно сведениям Единого государственного реестра недвижимости ( $P_{\text{кад}}$ ), м <sup>2</sup>	189066
5.	Оценка расхождения $P$ и $P_{\text{кад}}$ ( $P - P_{\text{кад}}$ ), м <sup>2</sup>	-
6.	Предельные минимальный и максимальный размеры земельного участка ( $P_{\text{мин}}$ и $P_{\text{макс}}$ ), м <sup>2</sup>	-
7.	Кадастровый номер или иной государственный учетный номер (инвентарный) объекта недвижимости, расположенного на земельном участке	-
8.	Вид (виды) разрешенного использования	для ведения сельского хозяйства
8.1.	Дополнительные сведения об использовании земельного участка	-
9.	Сведения о земельных участках (землях общего пользования, территории общего пользования), посредством которых обеспечивается доступ	Земли общего пользования
10.	Иные сведения	-

**4. Пояснения к сведениям об уточняемом земельном участке с кадастровым номером 25:33:180124:309 :**

1.

-

## Сведения об уточняемых земельных участках, необходимые для исправления реестровых ошибок в сведениях о местоположении их границ

**1. Сведения о характерных точках границ уточняемого земельного участка с кадастровым номером 25:33:180124:311 :**

Система координат 25.2					Зона № 2		
Обозначение характерных точек границ	Координаты, м				Метод определения координат	Формулы, примененные для расчета средней квадратической погрешности определения координат характерных точек границ (Mt), с подставленными в такие формулы значениями и итоговые (вычисленные) значения Mt, м	Описание закрепления точки
	содержатся в Едином государственном реестре недвижимости		определены в результате выполнения комплексных кадастровых работ				
	X	Y	X	Y			
1	2	3	4	5	6	7	8
25:33:180124:311 (1)						-	
658	352085.29	2245147.63	352085.29	2245147.63	-	0.1	-
659	352135.62	2245241.24	352135.62	2245241.24	-	0.1	-
660	352141.20	2245369.39	352141.20	2245369.39	-	0.1	-
661	352192.77	2245477.34	352192.77	2245477.34	-	0.1	-
662	352185.08	2245538.86	352185.08	2245538.86	-	0.1	-
663	352130.88	2245513.81	352130.88	2245513.81	-	0.1	-
664	352118.59	2245504.30	352118.59	2245504.30	-	0.1	-
665	352094.41	2245478.17	352094.41	2245478.17	-	0.1	-
666	352064.07	2245442.69	352064.07	2245442.69	-	0.1	-
667	352052.38	2245431.60	352052.38	2245431.60	-	0.1	-
668	352019.80	2245405.36	352019.80	2245405.36	-	0.1	-
669	352011.63	2245391.33	352011.63	2245391.33	-	0.1	-
670	352007.09	2245374.94	352007.09	2245374.94	-	0.1	-
671	351997.33	2245271.26	351997.33	2245271.26	-	0.1	-
672	351993.55	2245250.07	351993.55	2245250.07	-	0.1	-
673	351983.40	2245219.99	351983.40	2245219.99	-	0.1	-
674	351983.08	2245207.66	351983.08	2245207.66	-	0.1	-
675	351987.54	2245200.93	351987.54	2245200.93	-	0.1	-
658	352085.29	2245147.63	352085.29	2245147.63	-	0.1	-
25:33:180124:311 (2)						-	
676	351950.25	2245205.19	351950.25	2245205.19	-	0.1	-
677	351963.75	2245211.24	351963.75	2245211.24	-	0.1	-
678	351973.69	2245224.32	351973.69	2245224.32	-	0.1	-
679	351983.48	2245251.89	351983.48	2245251.89	-	0.1	-
680	351987.33	2245272.70	351987.33	2245272.70	-	0.1	-
681	351995.42	2245370.75	351995.42	2245370.75	-	0.1	-
682	351888.95	2245374.19	351888.95	2245374.19	-	0.1	-
683	351880.05	2245309.74	351880.05	2245309.74	-	0.1	-
684	351857.78	2245197.81	351857.78	2245197.81	-	0.1	-

**1. Сведения о характерных точках границ уточняемого земельного участка с кадастровым номером 25:33:180124:311 :**

Система координат 25.2					Зона № 2		
Обозначение характерных точек границ	Координаты, м				Метод определения координат	Формулы, примененные для расчета средней квадратической погрешности определения координат характерных точек границ (Mt), с подставленными в такие формулы значениями и итоговые (вычисленные) значения Mt, м	Описание закрепления точки
	содержатся в Едином государственном реестре недвижимости		определены в результате выполнения комплексных кадастровых работ				
	X	Y	X	Y			
1	2	3	4	5	6	7	8
676	351950.25	2245205.19	351950.25	2245205.19	-	0.1	-

**2. Сведения о частях границ уточняемого земельного участка с кадастровым номером 25:33:180124:311 :**

Обозначение части границ		Горизонтальное проложение (S), м	Описание прохождения части границ	Сведения о согласовании местоположения границ (согласовано/спорное)
от т.	до т.			
1	2	3	4	5
25:33:180124:311 (1)				
658	659	106.28	-	-
659	660	128.27	-	-
660	661	119.64	-	-
661	662	62.00	-	-
662	663	59.71	-	-
663	664	15.54	-	-
664	665	35.60	-	-
665	666	46.68	-	-
666	667	16.11	-	-
667	668	41.83	-	-
668	669	16.24	-	-
669	670	17.01	-	-
670	671	104.14	-	-
671	672	21.52	-	-
672	673	31.75	-	-
673	674	12.33	-	-
674	675	8.07	-	-
675	658	111.34	-	-
25:33:180124:311 (2)				
676	677	14.79	-	-
677	678	16.43	-	-
678	679	29.26	-	-
679	680	21.16	-	-
680	681	98.38	-	-
681	682	106.53	-	-
682	683	65.06	-	-

<b>2. Сведения о частях границ уточняемого земельного участка с кадастровым номером 25:33:180124:311 :</b>				
Обозначение части границ		Горизонтальное проложение (S), м	Описание прохождения части границ	Сведения о согласовании местоположения границ (согласовано/спорное)
от т.	до т.			
1	2	3	4	5
683	684	114.12	-	-
684	676	92.76	-	-
<b>3. Сведения о характеристиках уточняемого земельного участка с кадастровым номером 25:33:180124:311 :</b>				
№ п/п	Наименование характеристики		Значение характеристики	
1	2		3	
1.	Сведения об адресе земельного участка		-	
1.1.	Сведения об ином месте нахождения земельного участка, не являющегося объектом адресации, в структурированном виде		-	
1.2.	Дополнительные сведения о месте нахождения земельного участка		-	
2.	Площадь земельного участка ± величина погрешности определения (вычисления) площади ( $P \pm \Delta P$ ), м <sup>2</sup>		62400 ± 87 43599.87 ± 73.08 (1) 18799.96 ± 47.99 (2)	
3.	Формула, примененная для расчета предельной допустимой погрешности определения площади земельного участка, с подставленными значениями и итоговые (вычисленные) значения ( $\Delta P$ ), м <sup>2</sup>		$\Delta P = 3.5 * M_t * \sqrt{P} = 3.5 * 0,1 * \sqrt{62400} = 87$ (1) $\Delta P = 3.5 * M_t * \sqrt{P} = 3.5 * 0,1 * \sqrt{43599.87} = 7$ 3.08 (2) $\Delta P = 3.5 * M_t * \sqrt{P} = 3.5 * 0,1 * \sqrt{18799.96} = 4$ 7.99	
4.	Площадь земельного участка согласно сведениям Единого государственного реестра недвижимости (Ркад), м <sup>2</sup>		62400	
5.	Оценка расхождения P и Ркад (P - Ркад), м <sup>2</sup>		-	
6.	Предельные минимальный и максимальный размеры земельного участка (Рмин и Рмакс), м <sup>2</sup>		-	
7.	Кадастровый номер или иной государственный учетный номер (инвентарный) объекта недвижимости, расположенного на земельном участке		-	
8.	Вид (виды) разрешенного использования		Туристическое обслуживание	
8.1.	Дополнительные сведения об использовании земельного участка		-	
9.	Сведения о земельных участках (землях общего пользования, территории общего пользования), посредством которых обеспечивается доступ		Земли общего пользования (1) Земли общего пользования (2) Земли общего пользования	
10.	Иные сведения		-	
<b>4. Пояснения к сведениям об уточняемом земельном участке с кадастровым номером 25:33:180124:311 :</b>				
1.	-			

## Сведения об уточняемых земельных участках, необходимые для исправления реестровых ошибок в сведениях о местоположении их границ

### 1. Сведения о характерных точках границ уточняемого земельного участка с кадастровым номером 25:33:180124:312 :

Система координат 25.2					Зона № 2		
Обозначение характерных точек границ	Координаты, м				Метод определения координат	Формулы, примененные для расчета средней квадратической погрешности определения координат характерных точек границ (Mt), с подставленными в такие формулы значениями и итоговые (вычисленные) значения Mt, м	Описание закрепления точки
	содержатся в Едином государственном реестре недвижимости		определены в результате выполнения комплексных кадастровых работ				
	X	Y	X	Y			
1	2	3	4	5	6	7	8
685	353179.34	2248762.84	353179.34	2248762.84	-	0.1	-
686	353230.84	2248785.92	353230.84	2248785.92	-	0.1	-
687	353281.01	2248803.75	353281.01	2248803.75	-	0.1	-
688	353279.20	2248812.37	353279.20	2248812.37	-	0.1	-
689	353275.48	2248827.68	353275.48	2248827.68	-	0.1	-
690	353265.21	2248872.67	353265.21	2248872.67	-	0.1	-
691	353248.28	2248933.97	353248.28	2248933.97	-	0.1	-
692	353243.26	2248951.28	353243.26	2248951.28	-	0.1	-
693	353222.01	2249024.91	353222.01	2249024.91	-	0.1	-
694	353209.28	2249063.50	353209.28	2249063.50	-	0.1	-
695	353208.37	2249072.78	353208.37	2249072.78	-	0.1	-
696	353209.24	2249080.91	353209.24	2249080.91	-	0.1	-
697	353180.64	2249075.25	353180.64	2249075.25	-	0.1	-
698	353087.21	2249058.24	353087.21	2249058.24	-	0.1	-
685	353179.34	2248762.84	353179.34	2248762.84	-	0.1	-

### 2. Сведения о частях границ уточняемого земельного участка с кадастровым номером 25:33:180124:312 :

Обозначение части границ		Горизонтальное проложение (S), м	Описание прохождения части границ	Сведения о согласовании местоположения границ (согласовано/спорное)
от т.	до т.			
1	2	3	4	5
685	686	56.44	-	-
686	687	53.24	-	-
687	688	8.81	-	-
688	689	15.76	-	-
689	690	46.15	-	-
690	691	63.59	-	-
691	692	18.02	-	-
692	693	76.64	-	-
693	694	40.64	-	-
694	695	9.32	-	-

<b>2. Сведения о частях границ уточняемого земельного участка с кадастровым номером 25:33:180124:312 :</b>				
Обозначение части границ		Горизонтальное проложение (S), м	Описание прохождения части границ	Сведения о согласовании местоположения границ (согласовано/спорное)
от т.	до т.			
1	2	3	4	5
695	696	8.18	-	-
696	697	29.15	-	-
697	698	94.97	-	-
698	685	309.43	-	-
<b>3. Сведения о характеристиках уточняемого земельного участка с кадастровым номером 25:33:180124:312 :</b>				
№ п/п	Наименование характеристики		Значение характеристики	
1	2		3	
1.	Сведения об адресе земельного участка		-	
1.1.	Сведения об ином месте нахождения земельного участка, не являющегося объектом адресации, в структурированном виде		-	
1.2.	Дополнительные сведения о месте нахождения земельного участка		-	
2.	Площадь земельного участка ± величина погрешности определения (вычисления) площади ( $P \pm \Delta P$ ), м <sup>2</sup>		34448 ± 65	
3.	Формула, примененная для расчета предельной допустимой погрешности определения площади земельного участка, с подставленными значениями и итоговые (вычисленные) значения ( $\Delta P$ ), м <sup>2</sup>		$\Delta P = 3.5 * M_t * \sqrt{P} = 3.5 * 0,1 * \sqrt{34448} = 65$	
4.	Площадь земельного участка согласно сведениям Единого государственного реестра недвижимости (Р <sub>кад</sub> ), м <sup>2</sup>		34448	
5.	Оценка расхождения Р и Р <sub>кад</sub> (Р - Р <sub>кад</sub> ), м <sup>2</sup>		-	
6.	Предельные минимальный и максимальный размеры земельного участка (Р <sub>мин</sub> и Р <sub>макс</sub> ), м <sup>2</sup>		-	
7.	Кадастровый номер или иной государственный учетный номер (инвентарный) объекта недвижимости, расположенного на земельном участке		-	
8.	Вид (виды) разрешенного использования		Для ведения сельского хозяйства	
8.1.	Дополнительные сведения об использовании земельного участка		-	
9.	Сведения о земельных участках (землях общего пользования, территории общего пользования), посредством которых обеспечивается доступ		Земли общего пользования	
10.	Иные сведения		-	
<b>4. Пояснения к сведениям об уточняемом земельном участке с кадастровым номером 25:33:180124:312 :</b>				
1.	-			

## Сведения об уточняемых земельных участках, необходимые для исправления реестровых ошибок в сведениях о местоположении их границ

**1. Сведения о характерных точках границ уточняемого земельного участка с кадастровым номером 25:33:180124:313 :**

Система координат 25.2					Зона № 2		
Обозначение характерных точек границ	Координаты, м				Метод определения координат	Формулы, примененные для расчета средней квадратической погрешности определения координат характерных точек границ (Mt), с подставленными в такие формулы значениями и итоговые (вычисленные) значения Mt, м	Описание закрепления точки
	содержатся в Едином государственном реестре недвижимости		определены в результате выполнения комплексных кадастровых работ				
	X	Y	X	Y			
1	2	3	4	5	6	7	8
685	353179.34	2248762.84	353179.34	2248762.84	-	0.1	-
698	353087.21	2249058.24	353087.21	2249058.24	-	0.1	-
699	353049.80	2249051.43	353049.80	2249051.43	-	0.1	-
700	352943.67	2249033.18	352943.67	2249033.18	-	0.1	-
701	352881.48	2249020.56	352881.48	2249020.56	-	0.1	-
702	352858.71	2249015.86	352858.71	2249015.86	-	0.1	-
703	352827.36	2248998.15	352827.36	2248998.15	-	0.1	-
704	352826.46	2248996.89	352826.46	2248996.89	-	0.1	-
705	352796.05	2248987.91	352796.05	2248987.91	-	0.1	-
706	352744.55	2248955.80	352744.55	2248955.80	-	0.1	-
707	352731.39	2248942.32	352731.39	2248942.32	-	0.1	-
708	352685.87	2248924.47	352685.87	2248924.47	-	0.1	-
709	352674.69	2248915.20	352674.69	2248915.20	-	0.1	-
710	352658.49	2248903.05	352658.49	2248903.05	-	0.1	-
711	352648.54	2248890.56	352648.54	2248890.56	-	0.1	-
712	352650.03	2248885.96	352650.03	2248885.96	-	0.1	-
713	352659.86	2248880.83	352659.86	2248880.83	-	0.1	-
714	352673.99	2248870.22	352673.99	2248870.22	-	0.1	-
715	352683.46	2248860.45	352683.46	2248860.45	-	0.1	-
716	352687.03	2248855.65	352687.03	2248855.65	-	0.1	-
717	352694.70	2248855.12	352694.70	2248855.12	-	0.1	-
718	352735.04	2248877.27	352735.04	2248877.27	-	0.1	-
719	352761.90	2248889.64	352761.90	2248889.64	-	0.1	-
720	352820.39	2248897.56	352820.39	2248897.56	-	0.1	-
721	352842.83	2248895.19	352842.83	2248895.19	-	0.1	-
722	352860.37	2248892.48	352860.37	2248892.48	-	0.1	-
723	352870.19	2248887.22	352870.19	2248887.22	-	0.1	-
724	352877.08	2248879.24	352877.08	2248879.24	-	0.1	-
725	352881.51	2248878.41	352881.51	2248878.41	-	0.1	-
726	352888.20	2248879.89	352888.20	2248879.89	-	0.1	-
727	352888.63	2248879.61	352888.63	2248879.61	-	0.1	-

**1. Сведения о характерных точках границ уточняемого земельного участка с кадастровым номером 25:33:180124:313 :**

Система координат 25.2					Зона № 2		
Обозначение характерных точек границ	Координаты, м				Метод определения координат	Формулы, примененные для расчета средней квадратической погрешности определения координат характерных точек границ (Mt), с подставленными в такие формулы значениями и итоговые (вычисленные) значения Mt, м	Описание закрепления точки
	содержатся в Едином государственном реестре недвижимости		определены в результате выполнения комплексных кадастровых работ				
	X	Y	X	Y			
1	2	3	4	5	6	7	8
728	352898.40	2248874.66	352898.40	2248874.66	-	0.1	-
729	352904.44	2248872.83	352904.44	2248872.83	-	0.1	-
730	352907.83	2248872.68	352907.83	2248872.68	-	0.1	-
731	352940.40	2248884.44	352940.40	2248884.44	-	0.1	-
732	352959.57	2248844.82	352959.57	2248844.82	-	0.1	-
733	352968.99	2248833.77	352968.99	2248833.77	-	0.1	-
734	352975.81	2248822.80	352975.81	2248822.80	-	0.1	-
735	352978.28	2248806.74	352978.28	2248806.74	-	0.1	-
736	353019.56	2248761.04	353019.56	2248761.04	-	0.1	-
737	353043.24	2248743.63	353043.24	2248743.63	-	0.1	-
738	353068.74	2248711.95	353068.74	2248711.95	-	0.1	-
739	353073.43	2248707.02	353073.43	2248707.02	-	0.1	-
740	353078.35	2248704.36	353078.35	2248704.36	-	0.1	-
741	353093.72	2248702.90	353093.72	2248702.90	-	0.1	-
742	353112.38	2248708.70	353112.38	2248708.70	-	0.1	-
743	353130.68	2248720.61	353130.68	2248720.61	-	0.1	-
744	353152.88	2248739.45	353152.88	2248739.45	-	0.1	-
745	353164.17	2248753.11	353164.17	2248753.11	-	0.1	-
685	353179.34	2248762.84	353179.34	2248762.84	-	0.1	-

**2. Сведения о частях границ уточняемого земельного участка с кадастровым номером 25:33:180124:313 :**

Обозначение части границ		Горизонтальное положение (S), м	Описание прохождения части границ	Сведения о согласовании местоположения границ (согласовано/спорное)
от т.	до т.			
1	2	3	4	5
685	698	309.43	-	-
698	699	38.02	-	-
699	700	107.69	-	-
700	701	63.46	-	-
701	702	23.25	-	-
702	703	36.01	-	-
703	704	1.55	-	-
704	705	31.71	-	-
705	706	60.69	-	-

**2. Сведения о частях границ уточняемого земельного участка с кадастровым номером 25:33:180124:313 :**

Обозначение части границ		Горизонтальное проложение (S), м	Описание прохождения части границ	Сведения о согласовании местоположения границ (согласовано/спорное)
от т.	до т.			
1	2	3	4	5
706	707	18.84	-	-
707	708	48.89	-	-
708	709	14.52	-	-
709	710	20.25	-	-
710	711	15.97	-	-
711	712	4.84	-	-
712	713	11.09	-	-
713	714	17.67	-	-
714	715	13.61	-	-
715	716	5.98	-	-
716	717	7.69	-	-
717	718	46.02	-	-
718	719	29.57	-	-
719	720	59.02	-	-
720	721	22.56	-	-
721	722	17.75	-	-
722	723	11.14	-	-
723	724	10.54	-	-
724	725	4.51	-	-
725	726	6.85	-	-
726	727	0.51	-	-
727	728	10.95	-	-
728	729	6.31	-	-
729	730	3.39	-	-
730	731	34.63	-	-
731	732	44.01	-	-
732	733	14.52	-	-
733	734	12.92	-	-
734	735	16.25	-	-
735	736	61.58	-	-
736	737	29.39	-	-
737	738	40.67	-	-
738	739	6.80	-	-
739	740	5.59	-	-
740	741	15.44	-	-
741	742	19.54	-	-
742	743	21.83	-	-
743	744	29.12	-	-
744	745	17.72	-	-

<b>2. Сведения о частях границ уточняемого земельного участка с кадастровым номером 25:33:180124:313 :</b>				
Обозначение части границ		Горизонтальное проложение (S), м	Описание прохождения части границ	Сведения о согласовании местоположения границ (согласовано/спорное)
от т.	до т.			
1	2	3	4	5
745	685	18.02	-	-
<b>3. Сведения о характеристиках уточняемого земельного участка с кадастровым номером 25:33:180124:313 :</b>				
№ п/п	Наименование характеристики		Значение характеристики	
1	2		3	
1.	Сведения об адресе земельного участка		-	
1.1.	Сведения об ином месте нахождения земельного участка, не являющегося объектом адресации, в структурированном виде		-	
1.2.	Дополнительные сведения о месте нахождения земельного участка		-	
2.	Площадь земельного участка ± величина погрешности определения (вычисления) площади ( $P \pm \Delta P$ ), м <sup>2</sup>		84430 ± 102	
3.	Формула, примененная для расчета предельной допустимой погрешности определения площади земельного участка, с подставленными значениями и итоговые (вычисленные) значения ( $\Delta P$ ), м <sup>2</sup>		$\Delta P = 3.5 * M_t * \sqrt{P} = 3.5 * 0,1 * \sqrt{84430} = 102$	
4.	Площадь земельного участка согласно сведениям Единого государственного реестра недвижимости (Р <sub>кад</sub> ), м <sup>2</sup>		84430	
5.	Оценка расхождения P и Р <sub>кад</sub> (P - Р <sub>кад</sub> ), м <sup>2</sup>		-	
6.	Предельные минимальный и максимальный размеры земельного участка (P <sub>мин</sub> и P <sub>макс</sub> ), м <sup>2</sup>		-	
7.	Кадастровый номер или иной государственный учетный номер (инвентарный) объекта недвижимости, расположенного на земельном участке		-	
8.	Вид (виды) разрешенного использования		Для ведения сельского хозяйства	
8.1.	Дополнительные сведения об использовании земельного участка		-	
9.	Сведения о земельных участках (землях общего пользования, территории общего пользования), посредством которых обеспечивается доступ		Земли общего пользования	
10.	Иные сведения		-	
<b>4. Пояснения к сведениям об уточняемом земельном участке с кадастровым номером 25:33:180124:313 :</b>				
1.	-			

## Сведения об уточняемых земельных участках, необходимые для исправления реестровых ошибок в сведениях о местоположении их границ

### 1. Сведения о характерных точках границ уточняемого земельного участка с кадастровым номером 25:33:180124:92 :

Система координат МСК 25, зона 2					Зона № 2		
Обозначение характерных точек границ	Координаты, м				Метод определения координат	Формулы, примененные для расчета средней квадратической погрешности определения координат характерных точек границ (Mt), с подставленными в такие формулы значениями и итоговые (вычисленные) значения Mt, м	Описание закрепления точки
	содержатся в Едином государственном реестре недвижимости		определены в результате выполнения комплексных кадастровых работ				
	X	Y	X	Y			
1	2	3	4	5	6	7	8
746	353393.26	2248479.96	353393.26	2248479.96	-	0.1	-
747	353398.57	2248557.82	353398.57	2248557.82	-	0.1	-
748	353313.53	2248772.39	353313.53	2248772.39	-	0.1	-
749	352911.26	2248632.01	352911.26	2248632.01	-	0.1	-
750	352923.60	2248350.08	352923.60	2248350.08	-	0.1	-
751	353032.82	2248382.62	353032.82	2248382.62	-	0.1	-
752	353291.65	2248440.05	353291.65	2248440.05	-	0.1	-
746	353393.26	2248479.96	353393.26	2248479.96	-	0.1	-

### 2. Сведения о частях границ уточняемого земельного участка с кадастровым номером 25:33:180124:92 :

Обозначение части границ		Горизонтальное проложение (S), м	Описание прохождения части границ	Сведения о согласовании местоположения границ (согласовано/спорное)
от т.	до т.			
1	2	3	4	5
746	747	78.04	-	-
747	748	230.81	-	-
748	749	426.06	-	-
749	750	282.20	-	-
750	751	113.96	-	-
751	752	265.12	-	-
752	746	109.17	-	-

### 3. Сведения о характеристиках уточняемого земельного участка с кадастровым номером 25:33:180124:92 :

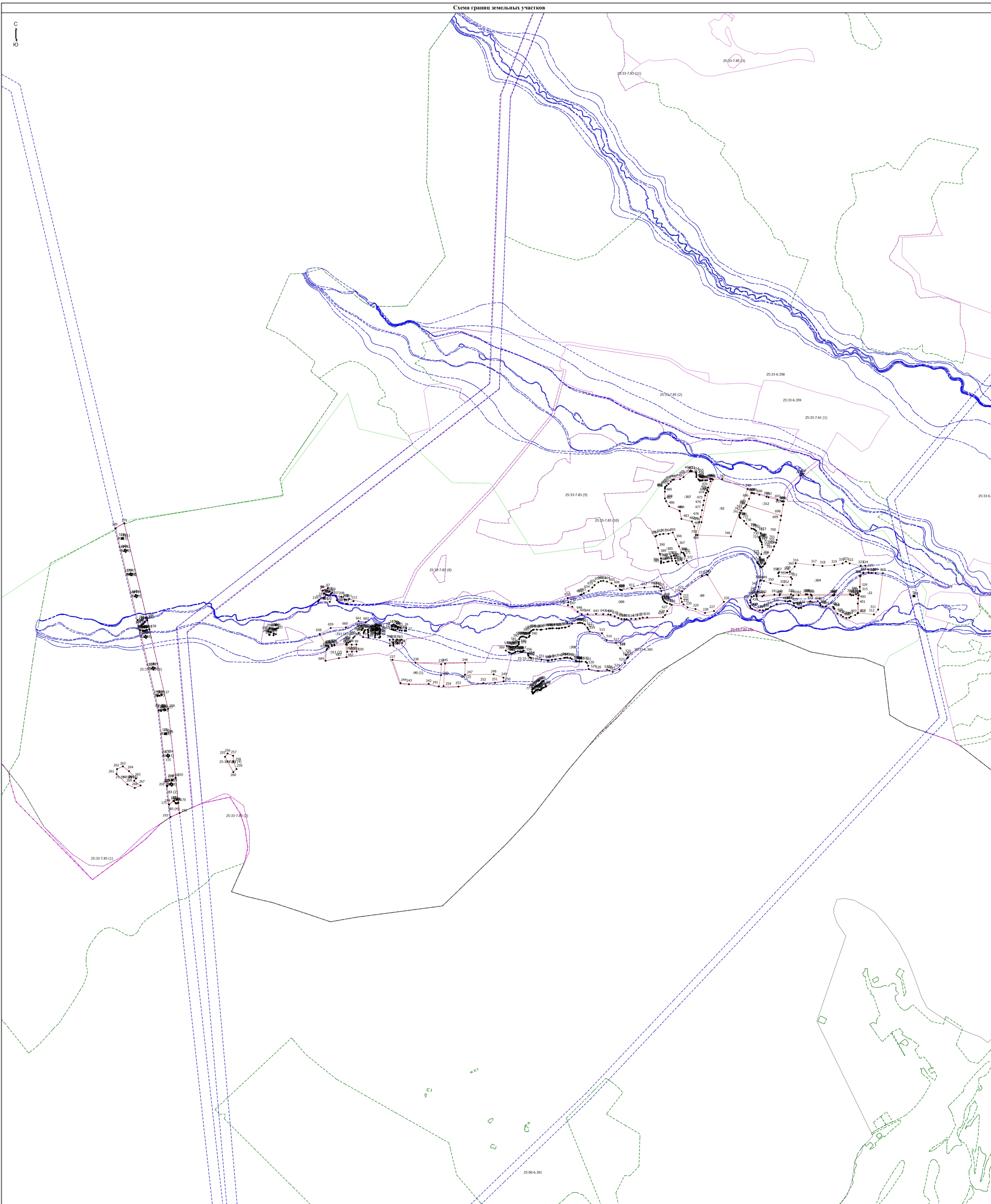
№ п/п	Наименование характеристики	Значение характеристики
1	2	3
1.	Сведения об адресе земельного участка	-
1.1.	Сведения об ином месте нахождения земельного участка, не являющегося объектом адресации, в структурированном виде	-
1.2.	Дополнительные сведения о месте нахождения земельного участка	-
2.	Площадь земельного участка ± величина погрешности определения (вычисления) площади ( $P \pm \Delta P$ ), м <sup>2</sup>	137000 ± 130

**3. Сведения о характеристиках уточняемого земельного участка с кадастровым номером 25:33:180124:92 :**

№ п/п	Наименование характеристики	Значение характеристики
1	2	3
3.	Формула, примененная для расчета предельной допустимой погрешности определения площади земельного участка, с подставленными значениями и итоговые (вычисленные) значения ( $\Delta P$ ), м <sup>2</sup>	$\Delta P = 3.5 * M_t * \sqrt{P} = 3.5 * 0,1 * \sqrt{137000} = 130$
4.	Площадь земельного участка согласно сведениям Единого государственного реестра недвижимости (Р <sub>кад</sub> ), м <sup>2</sup>	137000
5.	Оценка расхождения Р и Р <sub>кад</sub> (Р - Р <sub>кад</sub> ), м <sup>2</sup>	-
6.	Предельные минимальный и максимальный размеры земельного участка (Р <sub>мин</sub> и Р <sub>макс</sub> ), м <sup>2</sup>	- -
7.	Кадастровый номер или иной государственный учетный номер (инвентарный) объекта недвижимости, расположенного на земельном участке	-
8.	Вид (виды) разрешенного использования	пашеки
8.1.	Дополнительные сведения об использовании земельного участка	-
9.	Сведения о земельных участках (землях общего пользования, территории общего пользования), посредством которых обеспечивается доступ	Земли общего пользования
10.	Иные сведения	-

**4. Пояснения к сведениям об уточняемом земельном участке с кадастровым номером 25:33:180124:92 :**

1.	-
----	---



Масштаб 1:10400

- Условные обозначения**
- Часть границы, местоположение которой определено при выполнении кадастровых работ
  - - Характерная точка границы земельного участка, сведения ЕГРН о которой соответствуют требованиям, установленным в соответствии с частью 13 статьи 22 Федерального закона от 13 июля 2015 г. N 218-ФЗ "О государственной регистрации недвижимости"
  - - Характерная точка контура здания, сооружения, объекта незавершенного строительства
  - 1 - Обозначение характерной точки, местоположение которой не изменилось или было уточнено
  - Часть контура, образованного проекцией вновь образованного наземного конструктивного элемента здания, сооружения, объекта незавершенного строительства
  - 785 - Обозначение ликвидированной характерной точки
  - - Часть границы, сведения ЕГРН о которой позволяют однозначно определить ее положение на местности
  - - Граница кадастрового квартала
  - - Граница населенного пункта
  - - Граница сооружения
  - - Граница территориальной зоны
  - - Граница зоны с особыми условиями
  - - Граница муниципального образования